



PMIE

61^e ENQUÊTE

DE CONJONCTURE

JUILLET 2015

TRANSPORTS

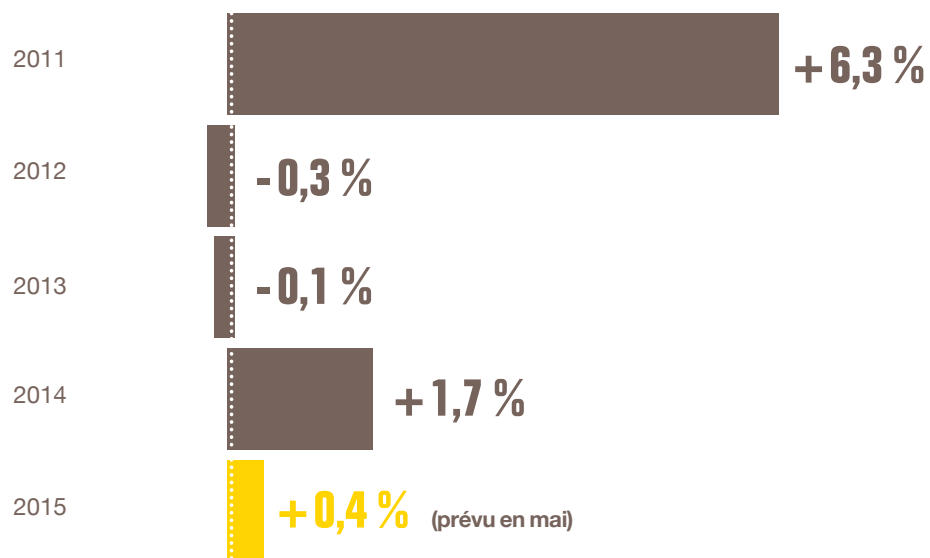


**L'ACTIVITÉ EST ÉTALE MAIS
LA SITUATION FINANCIÈRE
S'EST REDRESSÉE**

L'activité croît modérément

Le chiffre d'affaires 2015 est attendu en faible hausse, soit +0,4 % en moyenne.

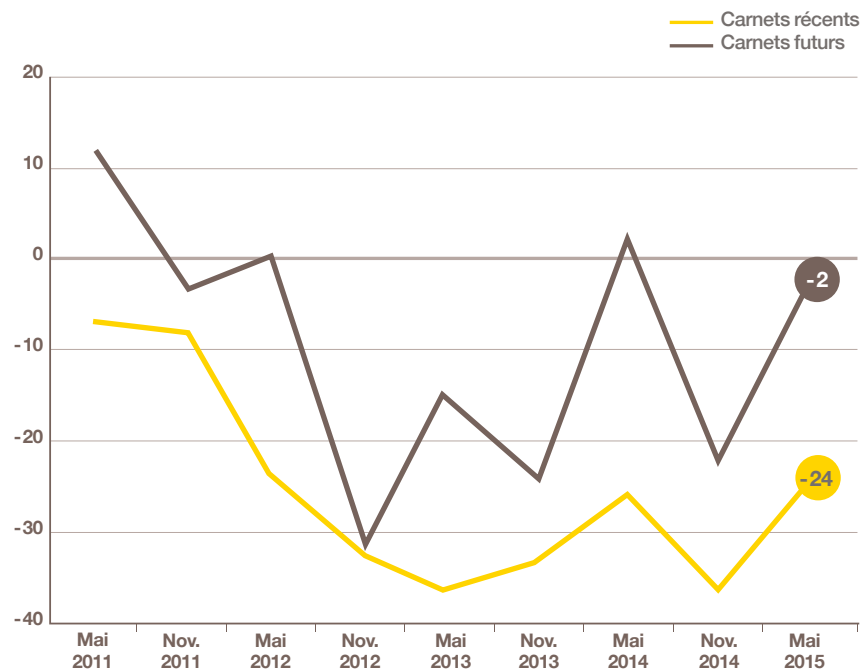
• ÉVOLUTION MOYENNE DU CA ANNUEL DES PME DES TRANSPORTS ESTIMATIONS DE NOVEMBRE



Source : Bpifrance Le Lab.

Les carnets de commandes sont mieux garnis que fin 2014, avec un indicateur pour les six derniers mois en hausse de 12 points, à -24. L'activité devrait se maintenir d'ici la fin de l'année, l'indicateur des carnets futurs étant proche de l'équilibre, à -2.

• INDICATEUR DES CARNETS DE COMMANDES DES PME DES TRANSPORTS POUR LES 6 DERNIERS MOIS ET ÉVOLUTION PRÉVUE À 6 MOIS SOLDE DES OPINIONS OPPOSÉES EN %



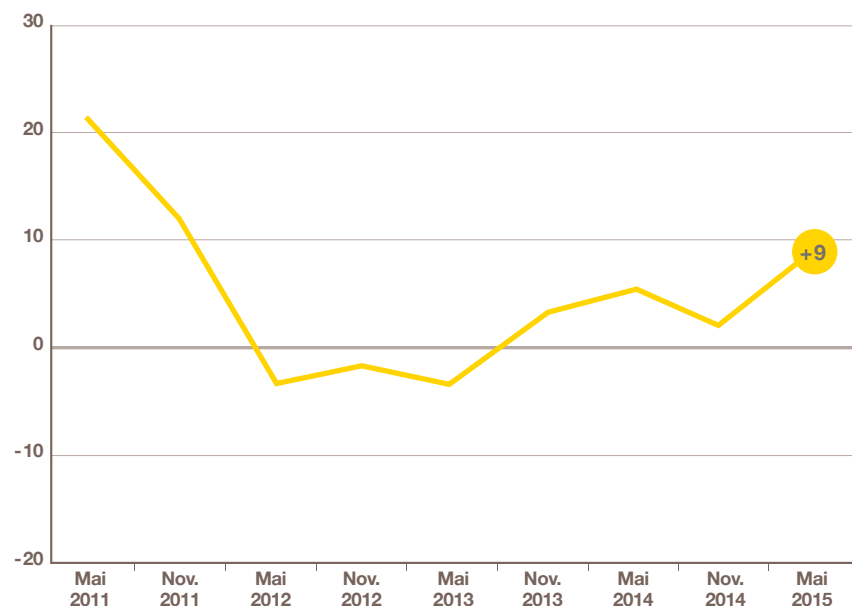
Source : Bpifrance Le Lab.

Pour 2016, les PME des Transports anticipent une légère croissance de leur activité, l'indicateur avancé s'inscrivant à +10 (+18 en mai 2014).

Les embauches s'accroissent

Les PME des Transports ont sensiblement accru le nombre de leurs salariés au cours des premiers mois de 2015, l'indicateur courant de l'emploi étant au plus haut depuis fin 2011, à +9. C'est sans doute un effet positif du CICE.

- **INDICATEUR D'EMPLOI DES PME DES TRANSPORTS POUR L'ANNÉE EN COURS (N) PAR RAPPORT À LA FIN DE L'ANNÉE PRÉCÉDENTE (N-1)**
SOLDE DES OPINIONS OPPOSÉES EN %



Source : Bpifrance Le Lab.

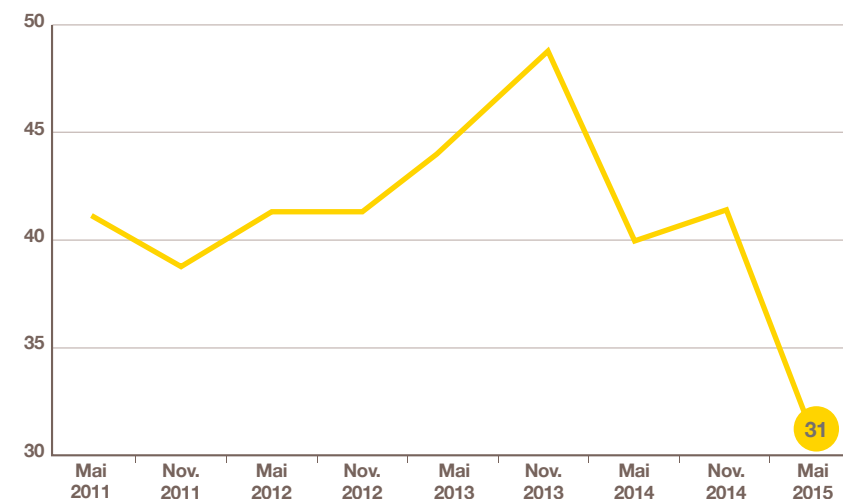
La croissance des effectifs pourrait se prolonger à un rythme voisin en 2016, l'indicateur avancé d'emploi s'inscrivant à +10.

Une sensible amélioration de la situation financière

La diminution du coût du travail avec le plein effet du CICE depuis le 1^{er} janvier 2015 conjuguée à la baisse prolongée du prix des carburants favorisent l'amélioration de la situation financière des entreprises.

Les trésoreries se sont nettement assouplies depuis la fin 2014 : 31 % seulement des entreprises font part de tensions au premier semestre 2015, contre 42 % au semestre précédent.

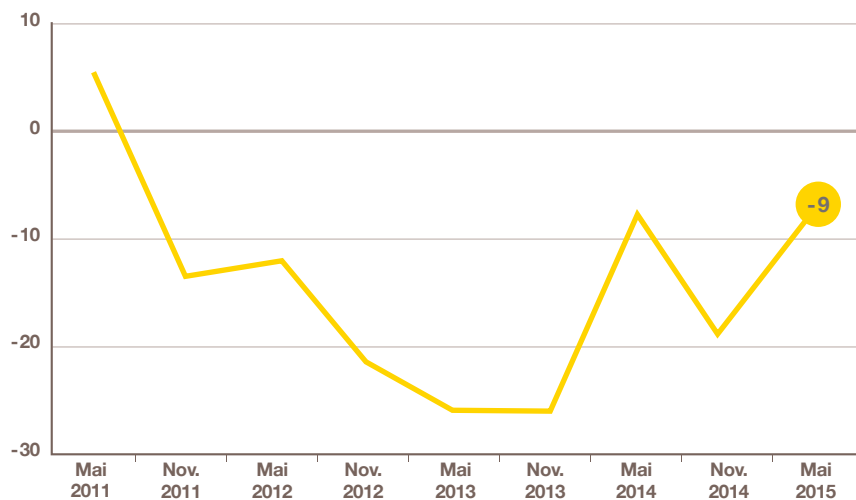
- **PROPORTION DES PME DES TRANSPORTS ESTIMANT DIFFICILE L'ÉTAT DE LEUR TRÉSORERIE AU COURS DES 6 DERNIERS MOIS**
EN %



Source : Bpifrance Le Lab.

En outre, l'indicateur prévisionnel de la trésorerie est également en sensible redressement par rapport à novembre 2014, remontant de 10 points, à -9.

• **INDICATEUR PRÉVISIONNEL POUR LES 6 PROCHAINS MOIS DE LA SITUATION DE TRÉSORERIE DES PME DES TRANSPORTS**
SOLDE DES OPINIONS OPPOSÉES EN %



Source : Bpifrance Le Lab.

Le jugement des résultats financiers du dernier exercice atteint son plus haut niveau, avec un indicateur de la rentabilité à -4, contre -15 pour l'exercice 2013. Les anticipations sont plus prudentes pour l'exercice en cours, l'indicateur prévisionnel perdant 4 points sur 12 mois, à -9.

Les investissements pourraient se maintenir en 2015

Les PME des Transports sont 59 % à déclarer vouloir investir en 2015, contre 57 % en mai 2014 pour cette année-là. L'indicateur du volume d'investissement pour l'année en cours ressort à -7, dans la moyenne des PME, marquant une hausse de 4 points sur un an.

Rappelons que 2014 s'était achevée avec un indicateur à +1, positif pour la première fois depuis 2011.

MÉTHODOLOGIE

À l'occasion de la 61^e édition de l'enquête semestrielle de conjoncture, 28 600 entreprises des secteurs marchands non agricoles, de 1 à moins de 250 salariés et réalisant moins de 50 M€ de chiffre d'affaires, ont été interrogées début mai 2015.

L'analyse porte sur les 4 373 premières réponses jugées complètes et fiables reçues avant le 12 juin 2015.

Le secteur des Transports, avec 250 réponses, représente 6 % de l'échantillon national.

Définitions

Les indicateurs ou soldes d'opinion correspondent à des soldes de pourcentages d'opinions opposées :

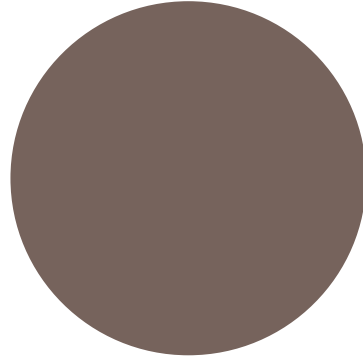
- Indicateur en évolution = [(x % « en hausse ») – (y % « en baisse »)] x 100
- Indicateur en niveau = [(x % « bon/aisé ») – (y % « mauvais/difficile »)] x 100

Les pourcentages d'opinion neutre (« stable » ou « normal »), qui font le complément des réponses à 100 %, ne sont donc pas pris en compte dans le calcul de ce type d'indicateur.

Une entreprise est qualifiée « innovante » si elle a réalisé au moins une des 5 actions suivantes au cours des 3 dernières années :

- financer des frais de recherche et développement (interne ou externe) ou recruter du personnel de R&D ;
- acquérir une licence d'exploitation d'un procédé ou d'une technologie ;
- déposer un brevet, une marque, un dessin ou un modèle ;
- développer pour le compte de tiers un produit ou procédé (prestation) nouveau ou significativement amélioré ;
- commercialiser sur le marché un nouveau produit, bien ou service, (hors simple revente de produits nouveaux achetés à d'autres entreprises et hors modifications esthétiques ou de conditionnement de produits précédemment existants) ou utiliser un nouveau procédé (ou méthode) de production, de commercialisation ou d'organisation. De plus, aucun produit ou procédé analogue n'est déjà commercialisé ou utilisé par des concurrents.

Une entreprise « **fortement exportatrice** » réalise plus du quart de son activité à l'international, « **moyennement exportatrice** » entre 6 % et 25 % et « **non exportatrice** » moins de 6 % (y compris 0 %).



SERVIR
L'AVENIR

