



# PME

61<sup>e</sup> ENQUÊTE  
DE CONJONCTURE

RHÔNE-ALPES  
JUILLET 2015





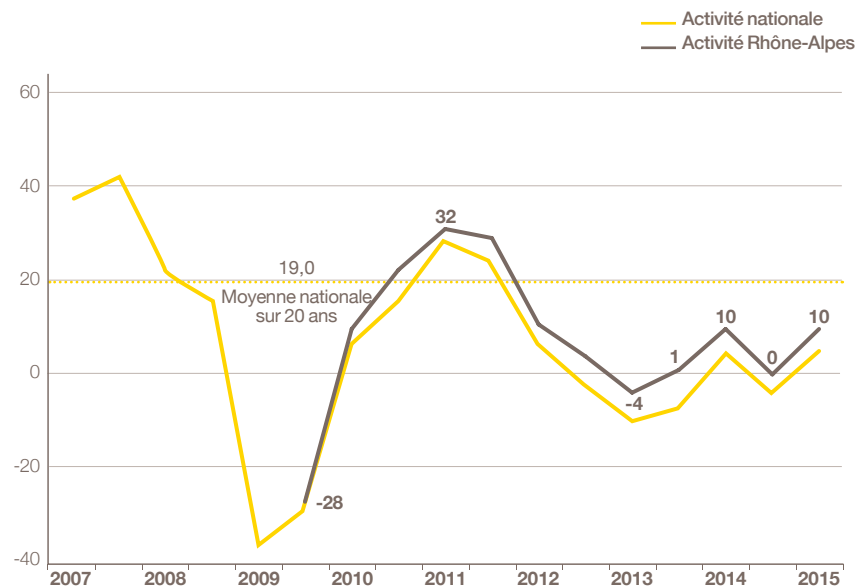
## Activité : reprise en pente douce

Comme pressenti en novembre dernier, les chefs d'entreprise de la région Rhône-Alpes anticipent un développement de leur activité.

En effet, 34 % d'entre eux espèrent une hausse de leur CA 2015 par rapport à celui de 2014 et 24 % craignent une baisse. Le solde d'opinion, à +10, est supérieur de 6 points au niveau national (+4) et un des meilleurs parmi les régions étudiées.

En valeur nominale, l'évolution du CA est prévue à +0,9 % en moyenne après -0,5 % en 2014. À ce niveau, supérieure à la moyenne nationale (+0,2 %), elle est le reflet de la timide reprise annoncée.

### • INDICATEUR D'ACTIVITÉ POUR L'ANNÉE EN COURS SOLDE DES OPINIONS EN % (HAUSSE-BAISSE)



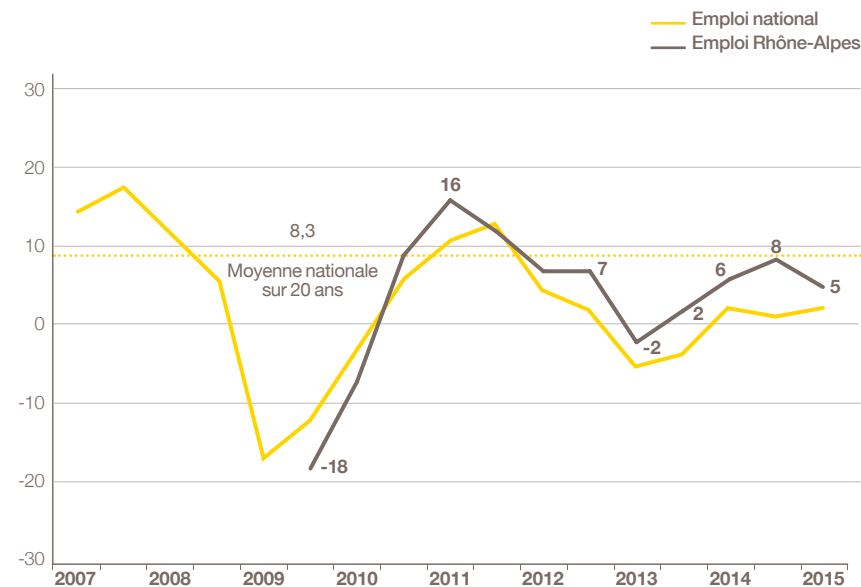
Prévisions de mai N et estimations de novembre N pour l'année N.

Source : Bpifrance Le Lab.

## Emploi : renforcement des effectifs

Dans ce contexte de légère croissance de l'activité, les entreprises régionales ont renforcé leurs effectifs début 2015. Depuis fin 2014, 21 % des entreprises régionales les ont augmentés et 16 % les ont réduits. Le solde d'opinion à +5 est supérieur au niveau national (+2) et dans les premiers rangs régionaux.

### • INDICATEUR D'EMPLOI POUR L'ANNÉE EN COURS SOLDE DES OPINIONS EN % (HAUSSE-BAISSE)



Estimations de mai N et novembre N pour l'année N.

Source : Bpifrance Le Lab.

## Situation de trésorerie : nette amélioration au 1<sup>er</sup> semestre 2015 qui devrait se poursuivre à court terme

---

Les trésoreries se sont assouplies au cours des 6 derniers mois. En mai, 33 % des PME de la région disent avoir rencontré des difficultés, proportion en baisse par rapport à novembre 2014 (38 %) et inférieure à la moyenne nationale (35 %). Elle retrouve son niveau de mai 2012.

Pour les 6 prochains mois, la situation devrait continuer de s'améliorer. Gagnant 9 points en 6 mois, l'indicateur prévisionnel de la trésorerie ressort à -5, supérieur au niveau national (-8). En effet, 13 % des chefs d'entreprise prévoient une amélioration de leur situation financière et 18 % une dégradation.

## Rentabilité : maintien des résultats en 2014, amélioration espérée pour 2015

---

Comme en mai 2014 et au niveau de la moyenne nationale, 70 % des dirigeants de la région jugent « bonne ou normale » la rentabilité de leur entreprise. Comme l'ensemble des PME, le solde d'opinion s'établit à -9, après -8 en mai 2014, (21 % des PME les estimant « bons » et 30 % « mauvais »).

Pour 2015, les PME anticipent une amélioration de leurs résultats financiers. En effet, 21 % espèrent une hausse et, *a contrario*, 18 % craignent une baisse. Le solde d'opinion, à +3, est supérieur à la moyenne nationale (-3).

## Investissement : le repli s'estompe

---

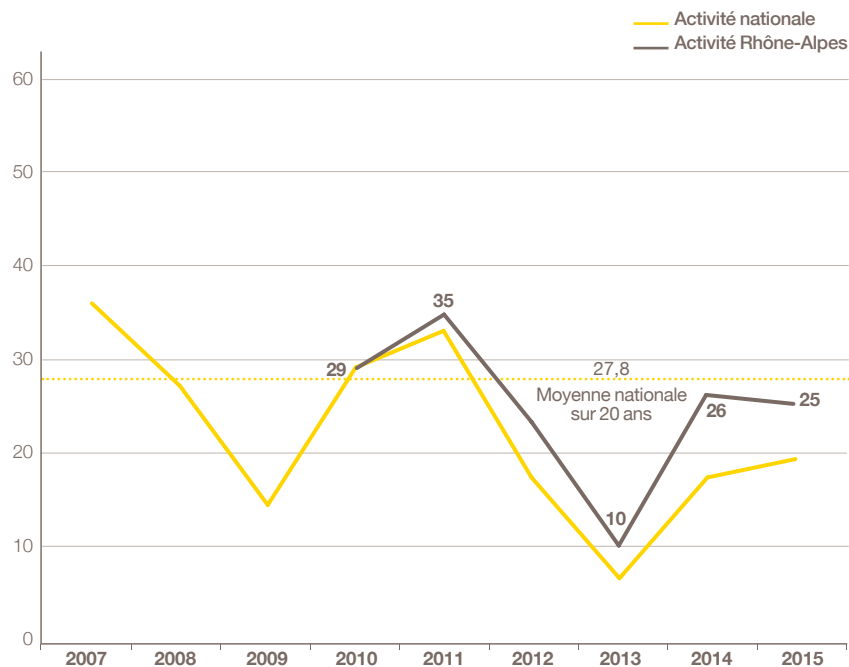
La moitié (51 % vs 45 % au niveau national) des entreprises de la région envisage d'investir en 2015. Cependant, les dépenses d'investissement seront en léger repli, 24 % pensant les augmenter et 31 % les réduire. Le solde d'opinion, à -7, comme la moyenne nationale, perd 2 points en 1 an.



## Activité : retour à la croissance

Pour l'année 2016, 35 % des PME de la région anticipent un développement de leur activité et 10 % une diminution. Supérieur à la moyenne des PME (+19), le solde d'opinion, à +25, se situe dans les premiers rangs parmi les régions analysées.

### • INDICATEUR AVANCÉ DE L'ACTIVITÉ POUR L'ANNÉE SUIVANTE SOLDE DES OPINIONS EN % (HAUSSE-BAISSE)



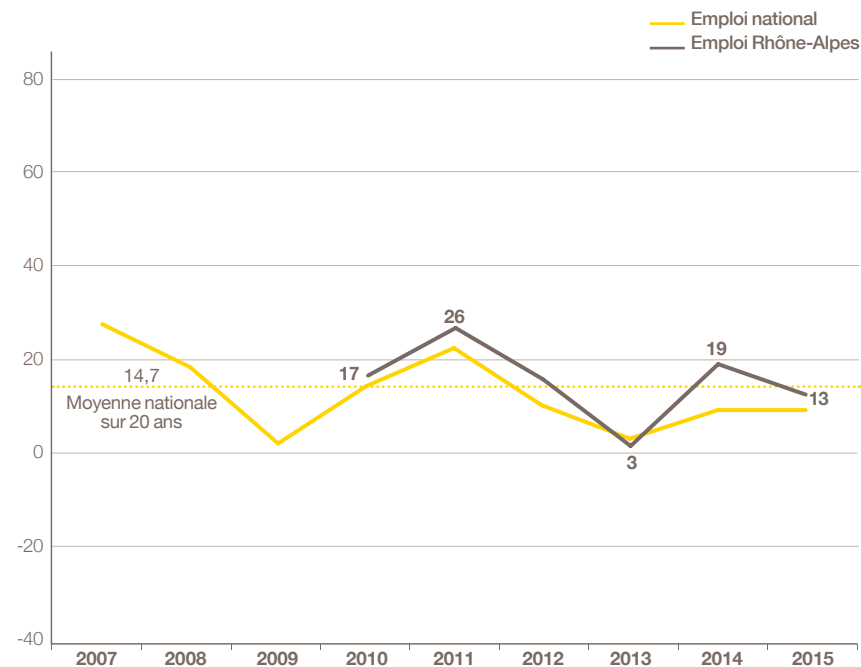
Prévisions faites en mai N pour l'année N+1.

Source : Bpifrance Le Lab.

## Emploi : augmentation des effectifs

Dans ces perspectives de reprise de l'activité, les PME de la région espèrent renforcer leurs effectifs en 2016. En effet, 21 % des chefs d'entreprise prévoient de les augmenter et, *a contrario*, 8 % de les réduire. Dans les premiers rangs parmi les régions étudiées, le solde d'opinion, à +13, est supérieur au niveau national (+10).

### • INDICATEUR AVANCÉ DE L'EMPLOI POUR L'ANNÉE SUIVANTE SOLDE DES OPINIONS EN % (HAUSSE-BAISSE)

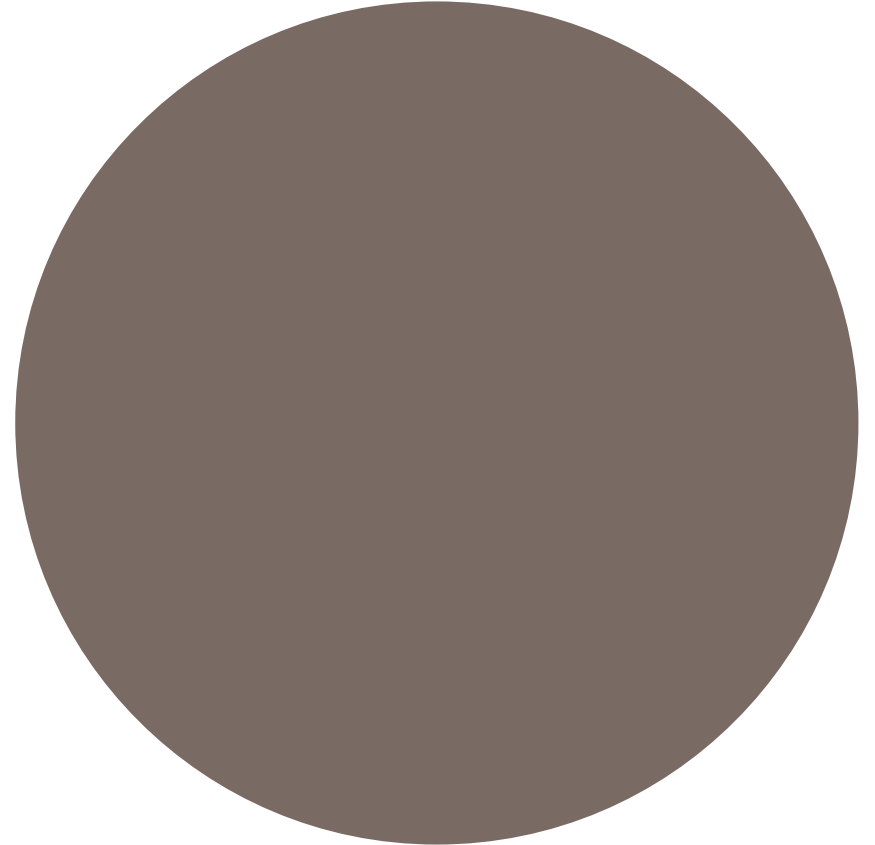


Prévisions faites en mai N pour l'année suivante N+1.

Source : Bpifrance Le Lab.

A large, solid yellow circle is positioned on the left side of the image. It contains the word 'MÉTHODOLOGIE' in white, bold, uppercase letters, centered within the circle.

**MÉTHODOLOGIE**





## Structure de l'échantillon

À l'occasion de la 61<sup>e</sup> édition de l'enquête semestrielle de conjoncture, 28 600 entreprises<sup>(1)</sup> de 1 à moins de 250 salariés et réalisant moins de 50 M€ de CA ont été interrogées début mai 2015.

Les 4 373 réponses reçues avant le 12 juin, jugées complètes et fiables, ont été exploitées au niveau national et ont fait l'objet de déclinaisons pour les 16 régions ayant un nombre de réponses significatif.

Parmi les régions étudiées, la région Rhône-Alpes, avec 640 réponses, représente 14,6 % de l'échantillon national. Cette région représente 10,7 %<sup>(2)</sup> des entreprises françaises de 1 à moins de 250 salariés et contribue à hauteur de 9,7 %<sup>(2)</sup> au PIB national.

## Indicateur ou solde d'opinion

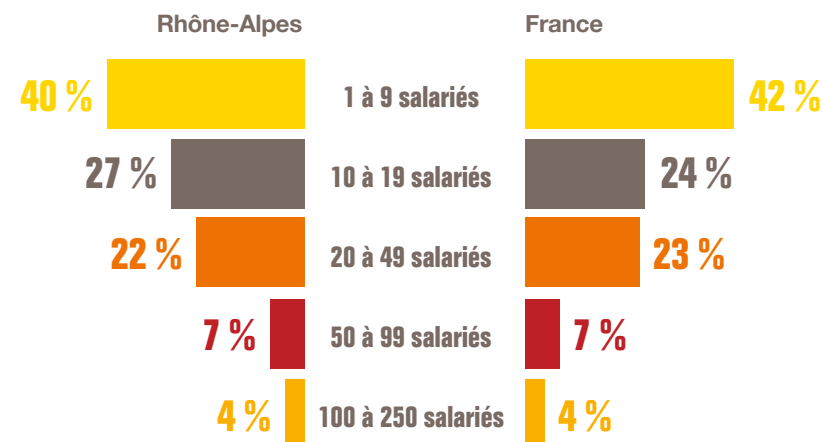
Les indicateurs calculés en solde d'opinion sont d'usage classique dans les enquêtes de conjoncture pour suivre dans le temps l'évolution de l'appréciation des principaux paramètres socio-économiques (activité, emploi, exportations, investissements...) et financiers (trésorerie, accès au crédit...). Ils correspondent à des soldes de pourcentages d'opinions opposées :

- Indicateur en évolution = [(x % « en hausse ») – (y % « en baisse »)] x 100
- Indicateur en niveau = [(x % « bon/aisé ») – (y % « mauvais/difficile »)] x 100

(1) Entreprises du champ ICS (hors agriculture).

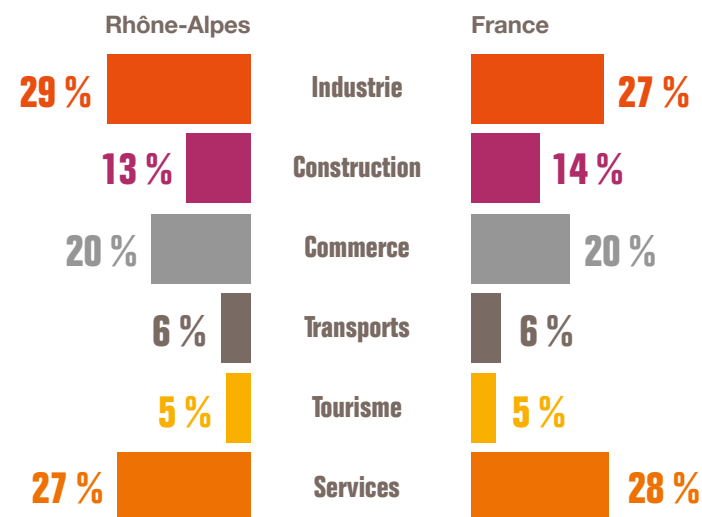
(2) Source INSEE.

### PAR TAILLE D'ENTREPRISE



Source : Enquête Bpifrance Le Lab.

### PAR SECTEUR D'ACTIVITÉ



Source : Enquête Bpifrance Le Lab.

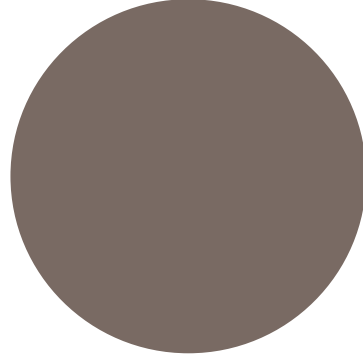
## Pour contacter Bpifrance de votre région

[bpifrance.fr](https://bpifrance.fr)



27-31, avenue du Général Leclerc  
94710 Maisons-Alfort Cedex  
Tél. : 01 41 79 80 00

[bpifrance-lelab.fr](https://bpifrance-lelab.fr)



**SERVIR**  
**L'AVENIR**

