



PMIE

62^e ENQUÊTE

DE CONJONCTURE

ÎLE-DE-FRANCE

JANVIER 2016

A large, solid yellow circle.

2015

A large, solid dark grey circle.

**UNE ASSEZ
BONNE ANNÉE**

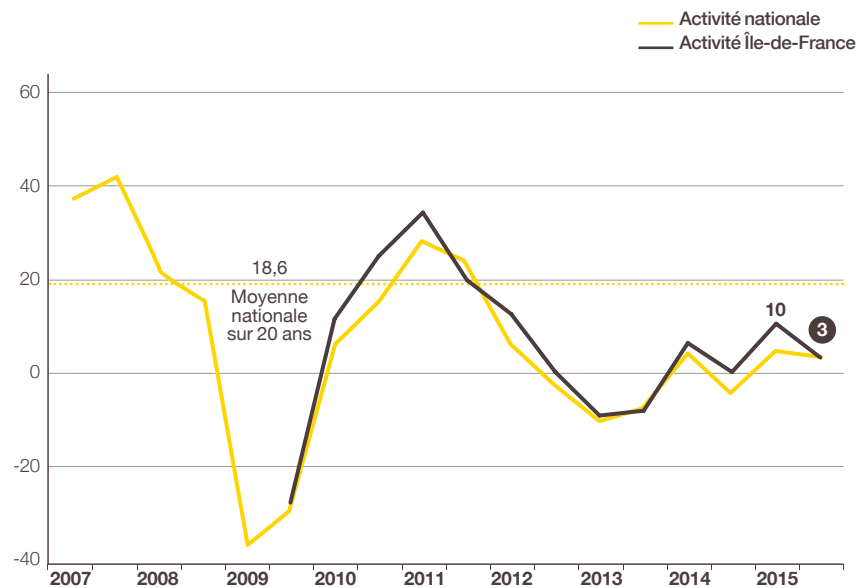
Activité : en légère croissance

Les chefs d'entreprise franciliens annoncent une reprise de leur activité en 2015.

En effet, 37 % de chefs d'entreprise estiment leur CA 2015 en hausse par rapport à celui de 2014 et, à l'opposé, 34 % en baisse. Comme la moyenne nationale, le solde d'opinion, s'établit à +3. Il gagne 3 points en 1 an.

En valeur nominale, l'évolution du CA, prévue à +1,1 % en moyenne après +0,7 % en 2014, au-dessus du niveau national (+0,1 %), confirme l'amélioration de l'activité. Elle se situe au 2^e rang des régions étudiées.

• INDICATEUR D'ACTIVITÉ POUR L'ANNÉE EN COURS SOLDE DES OPINIONS EN % (HAUSSE-BAISSE)



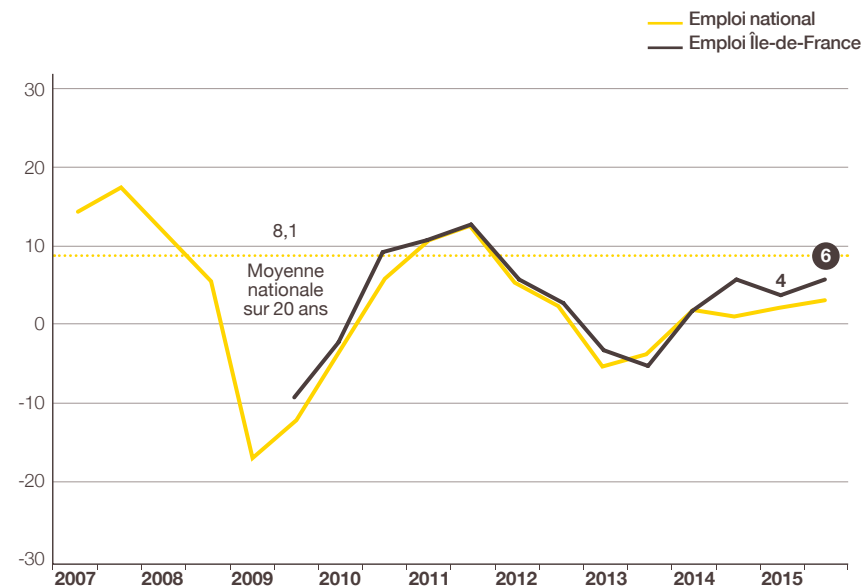
Prévisions de mai N et estimations de novembre N pour l'année N.

Source : Bpifrance Le Lab

Emploi : poursuite des recrutements

Dans ce contexte porteur, les chefs d'entreprise franciliens ont continué de recruter en 2015. Comme en 2014, le solde d'opinion s'établit à +6, (24 % ayant accru leurs effectifs et 18 % les ayant réduits). Il est supérieur à la moyenne nationale (+3).

• INDICATEUR D'EMPLOI POUR L'ANNÉE EN COURS SOLDE DES OPINIONS EN % (HAUSSE-BAISSE)



Estimations de mai N et novembre N pour l'année N.

Source : Bpifrance Le Lab

Situation de trésorerie : **stable au 2^e semestre 2015,** **amélioration attendue à court terme**

Comme pressenti en mai dernier, les trésoreries se sont maintenues au 2^e semestre 2015. Comme en mai 2015, 31 % des PME disent avoir rencontré des difficultés au cours des 6 derniers mois. Ce pourcentage reste proche du niveau national (33 %). L'indicateur⁽¹⁾ de trésorerie récente, à -14, est également à l'équilibre sur 6 mois (vs -21 et +3 points au niveau national).

Pour les 6 mois à venir, les chefs d'entreprise espèrent une amélioration de leur trésorerie : 13 % prévoient une amélioration et 16 % une dégradation. Le solde d'opinion, à -3, supérieur au niveau national (-7), gagne 4 points en 6 mois.

Rentabilité : **les résultats 2015 en hausse** **par rapport à 2014**

En novembre, comme l'ensemble des PME, 71 % des dirigeants estiment comme « bonne ou normale » la rentabilité de leur entreprise en 2015, pourcentage en hausse par rapport à novembre 2014 et novembre 2013 (respectivement 66 % et 62 %).

Confirmant cette amélioration, l'indicateur, à -10, gagne 6 points en 1 an (vs -12 et +7 points au niveau national).

⁽¹⁾ Voir la méthodologie en fin de livret.

Investissement : **le recul continue de s'amenuiser**

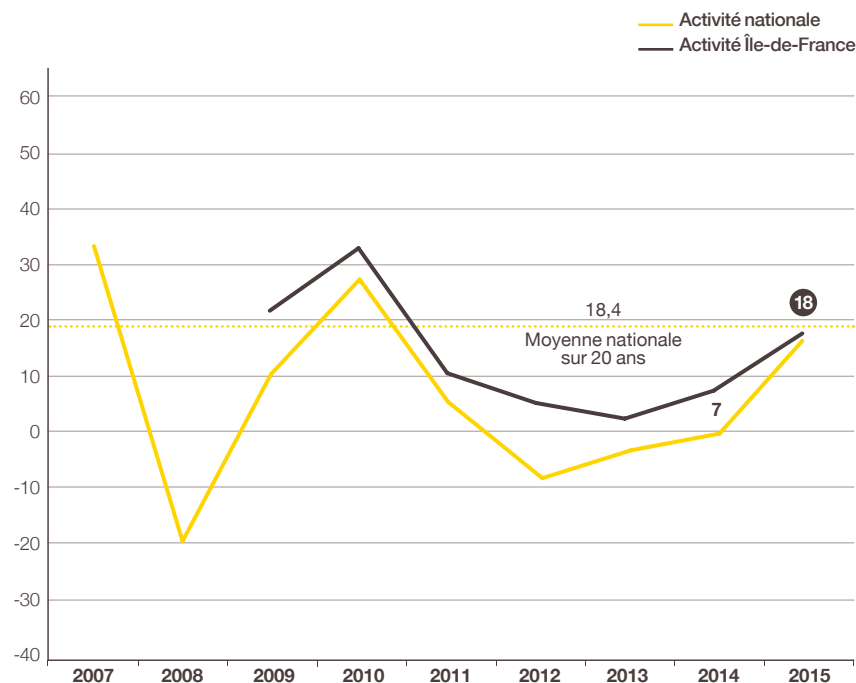
En 2015, 42 % (vs 50 % France entière) des entreprises de la région ont investi. Les dépenses d'investissement sont en légère baisse. Si 20 % les ont augmentées, à l'opposé, 24 % les ont réduites. Le solde d'opinion, à -4, en dessous du niveau national (0), gagne cependant 5 points en 1 an.



Activité : espoir de reprise

Pour 2016, 34 % des PME franciliennes espèrent un développement de leur activité, et, *a contrario*, 16 % craignent une diminution. À +18, l'indicateur prévisionnel de l'activité, voisin du niveau national (+17) et quasi au niveau de la moyenne nationale sur 20 ans (+18,4), gagne 11 points en 1 an.

• INDICATEUR AVANCÉ DE L'ACTIVITÉ POUR L'ANNÉE SUIVANTE SOLDE DES OPINIONS EN % (HAUSSE-BAISSE)



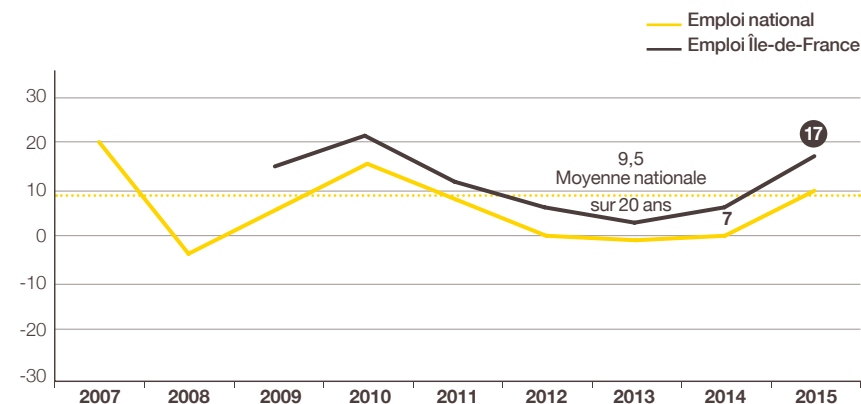
Prévisions faites en novembre N pour l'année N+1.

Source : Bpifrance Le Lab

Emploi : croissance des effectifs

Dans cet environnement porteur, les PME pensent continuer de recruter en 2016. En effet, 25 % des entreprises prévoient de renforcer leurs effectifs et 8 % de les réduire. L'indicateur avancé de l'emploi atteint +17, soit 7 points de plus que la moyenne pour l'ensemble des PME et la moyenne sur 20 ans (+9,5). À ce niveau, il gagne 10 points en 1 an et se situe au 1^{er} rang des régions analysées.

• INDICATEUR AVANCÉ DE L'EMPLOI POUR L'ANNÉE SUIVANTE SOLDE DES OPINIONS EN % (HAUSSE-BAISSE)



Prévisions faites en novembre N pour l'année suivante N+1.

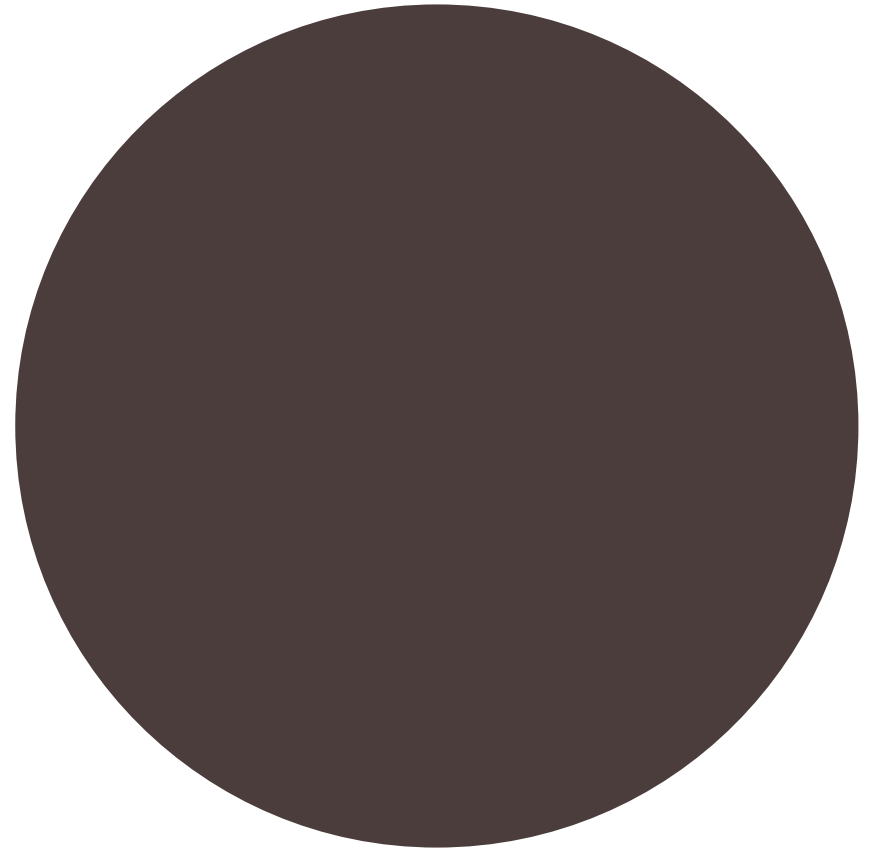
Source : Bpifrance Le Lab

Investissement : moins de recul possible

Seules 38 % des PME (vs 44 % au niveau national) ont des projets d'investissement pour 2016 dont 20 % pour des montants en hausse par rapport à 2015 et 6 % en baisse. L'indicateur prévisionnel s'établit à +14, il gagne 2 points en 1 an. Il est très légèrement supérieur niveau national (+12).



MÉTHODOLOGIE



Structure de l'échantillon

À l'occasion de la 62^e édition de l'enquête semestrielle de conjoncture, 29 400 entreprises des secteurs marchands non agricoles, de 1 à moins de 250 salariés et réalisant moins de 50 M€ de CA, ont été interrogées début novembre 2015.

Les 4 560 premières réponses reçues avant le 28 novembre 2015, jugées complètes et fiables, ont été exploitées au niveau national et ont fait l'objet de déclinaisons pour les 16 régions ayant un nombre de réponses significatif.

Parmi les régions étudiées, la région Île-de-France, avec 767 réponses, représente 16,8 % de l'échantillon national. Cette région regroupe 21,9 %⁽¹⁾ des entreprises françaises de 1 à moins de 250 salariés et contribue à hauteur de 30,1 %⁽¹⁾ au PIB national.

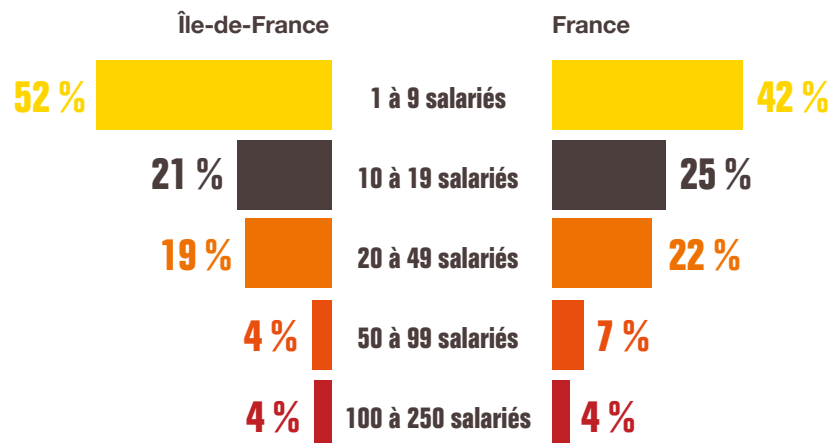
Indicateur ou solde d'opinion

Les indicateurs calculés en solde d'opinion sont d'usage classique dans les enquêtes de conjoncture pour suivre dans le temps l'évolution de l'appréciation des principaux paramètres socio-économiques (activité, emploi, exportations, investissements...) et financiers (trésorerie, accès au crédit...). Ils correspondent à des soldes de pourcentages d'opinions opposées :

- Indicateur en évolution = [(x % « en hausse ») – (y % « en baisse »)] x 100
- Indicateur en niveau = [(x % « bon/aisé ») – (y % « mauvais/difficile »)] x 100

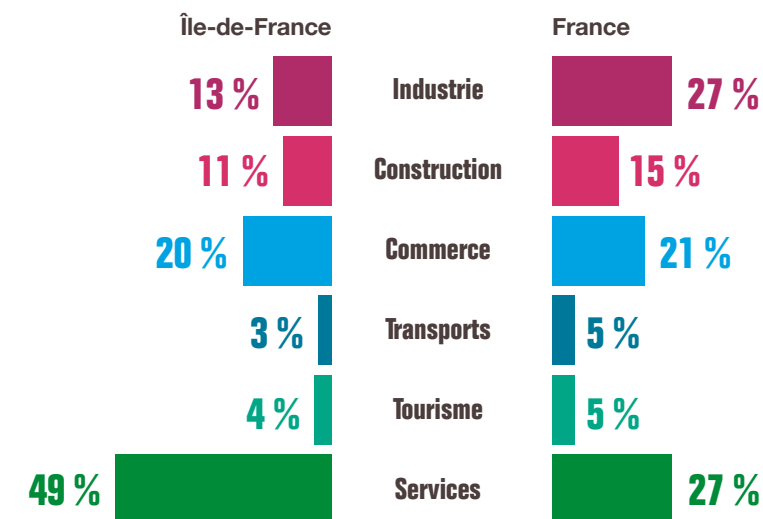
⁽¹⁾ Source INSEE.

PAR TAILLE D'ENTREPRISE



Source : Bpifrance Le Lab

PAR SECTEUR D'ACTIVITÉ



Source : Bpifrance Le Lab

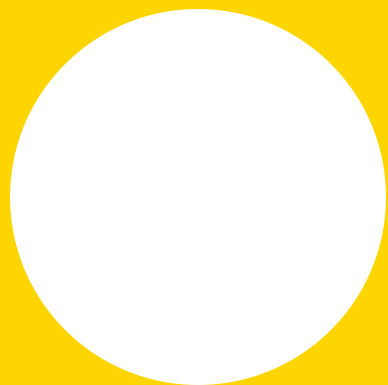
Pour contacter Bpifrance de votre région

—
bpifrance.fr

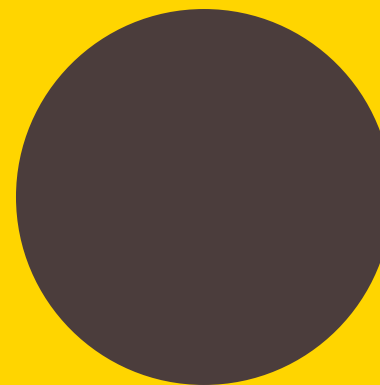


27-31, avenue du Général Leclerc
94710 Maisons-Alfort Cedex
Tél. : 01 41 79 80 00

bpifrance-lelab.fr



SERVIR L'AVENIR



bpifrance-lelab.fr