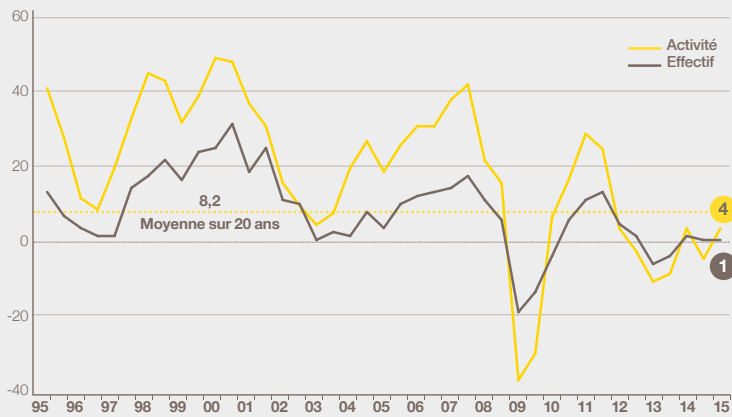




PME 61^e ENQUÊTE DE CONJONCTURE JUILLET 2015

• INDICATEURS COURANTS (ANNÉE N)

Solde des opinions en % (hausse-baisse)

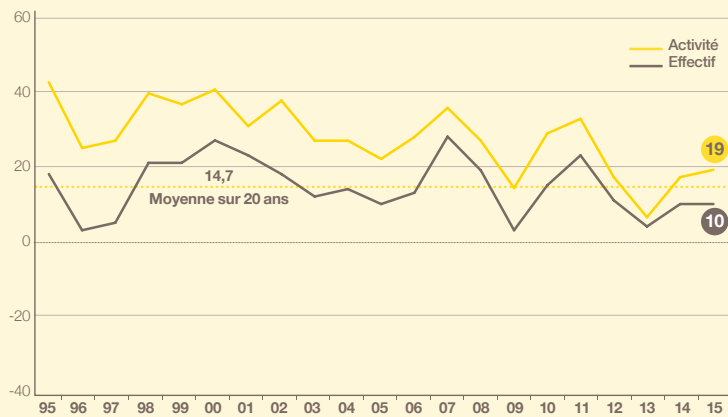


Estimations de mai N et de novembre N pour l'année N en cours.

Source : Bpifrance Le Lab, 61^e enquête de conjoncture PME.

• INDICATEURS AVANCÉS POUR L'ANNÉE SUIVANTE (N+1)

Solde des opinions en % (hausse-baisse)

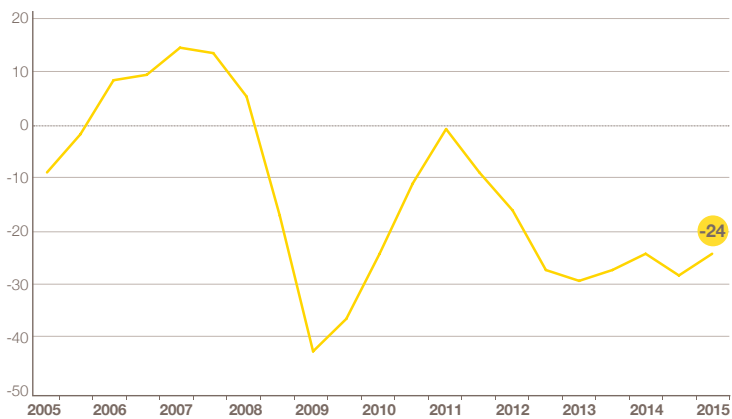


Prévisions faites en mai de l'année N pour l'année N+1.

Source : Bpifrance Le Lab, 61^e enquête de conjoncture PME.

• ÉVOLUTION DES CARNETS DE COMMANDE AU COURS DES 6 DERNIERS MOIS

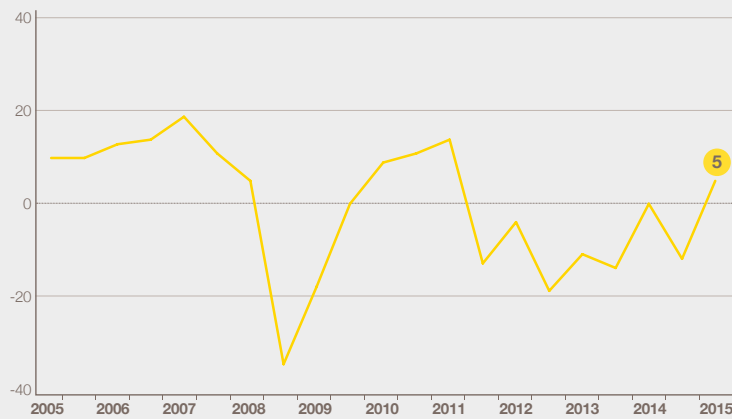
Solde des opinions en %



Source : Bpifrance Le Lab, 61^e enquête de conjoncture PME.

• ÉVOLUTION ATTENDUE DES CARNETS DE COMMANDE

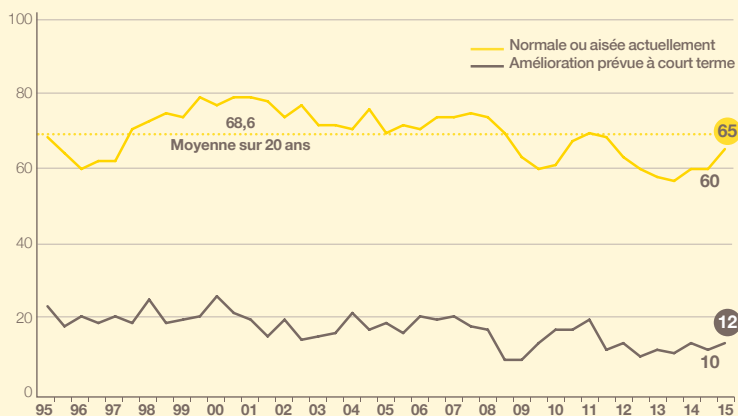
Solde des opinions en %



Source : Bpifrance Le Lab, 61^e enquête de conjoncture PME.

• TRÉSorerIE DES PME

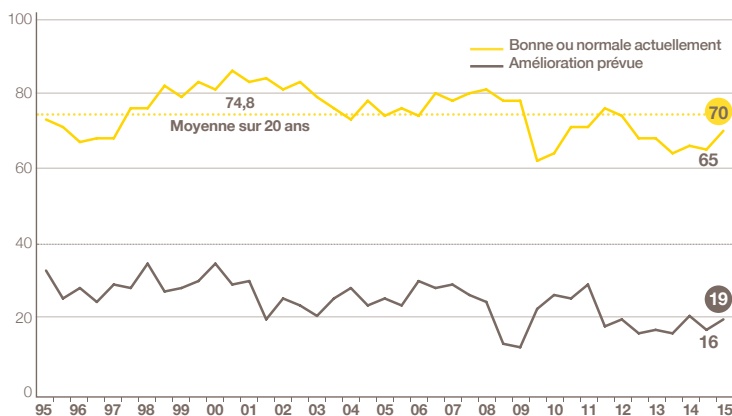
Opinion des chefs d'entreprise en %



Source : Bpifrance Le Lab, 61^e enquête de conjoncture PME.

• RENTABILITÉ DES PME

Opinion des chefs d'entreprise en %

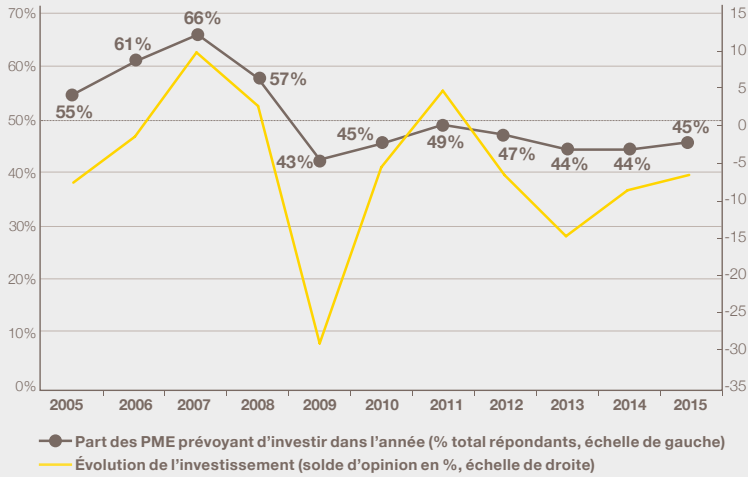


Source : Bpifrance Le Lab, 61^e enquête de conjoncture PME.



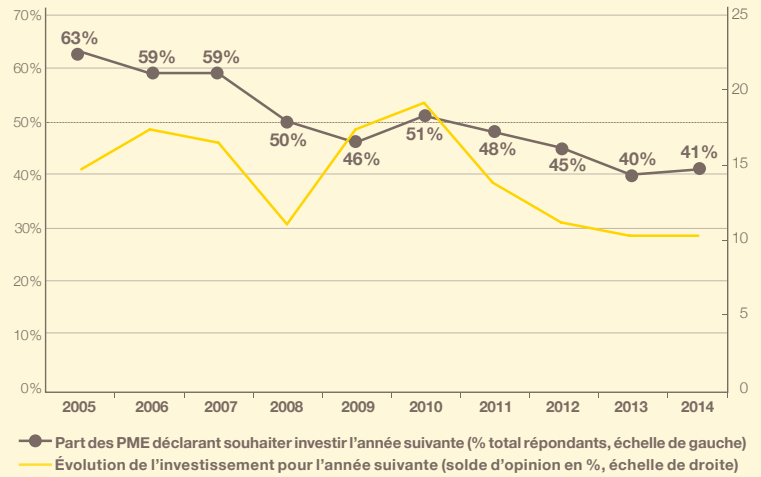
PME 61^e ENQUÊTE DE CONJONCTURE JUILLET 2015

• PRÉVISIONS D'INVESTISSEMENT FAITES EN MAI POUR L'ANNÉE EN COURS



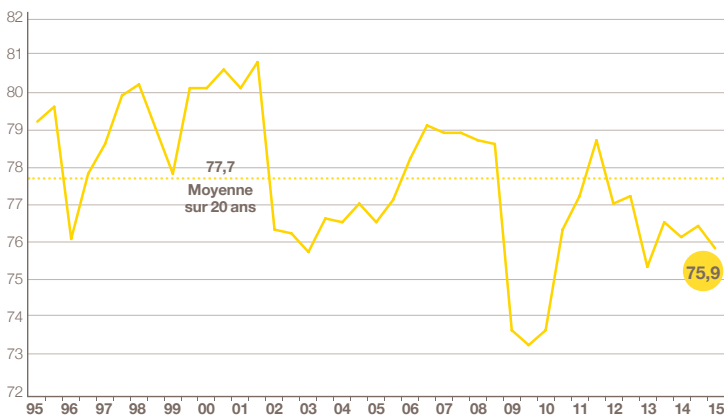
Source : Bpifrance Le Lab, 61^e enquête de conjoncture PME.

• ANTICIPATION D'ÉVOLUTION DE L'INVESTISSEMENT FAITE EN NOVEMBRE (N) POUR L'ANNÉE (N+1)



Source : Bpifrance Le Lab, 61^e enquête de conjoncture PME.

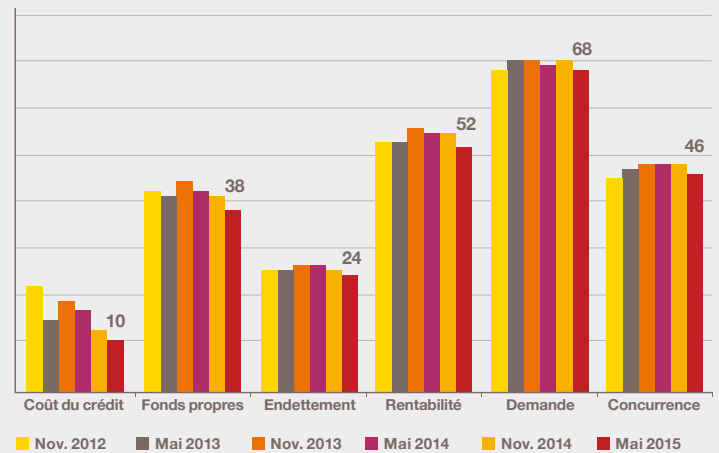
• TAUX MOYEN D'UTILISATION DES CAPACITÉS INDUSTRIELLES



Source : Bpifrance Le Lab, 61^e enquête de conjoncture PME.

• OBSTACLES À L'INVESTISSEMENT

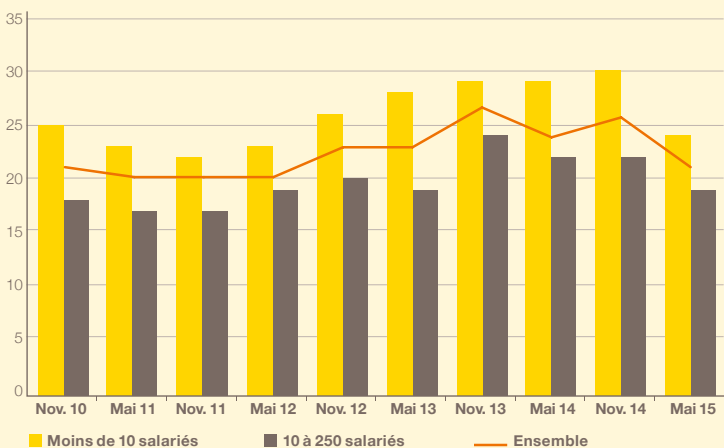
En %



Source : Bpifrance Le Lab, 61^e enquête de conjoncture PME.

• ACCÈS AU CRÉDIT DE TRÉSORERIE ASSEZ OU TRÈS DIFFICILE

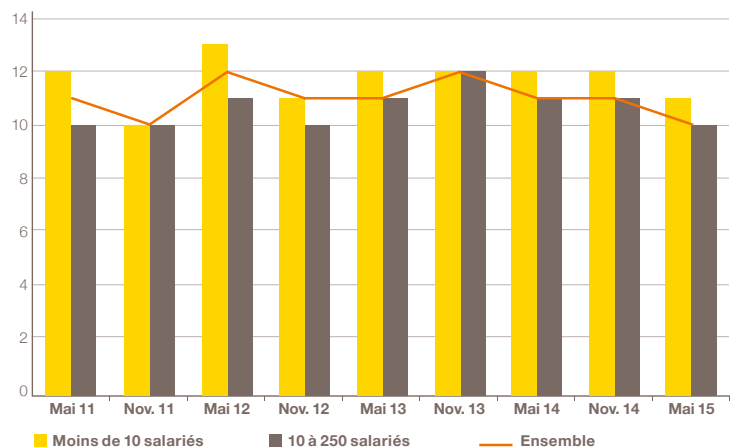
Solde des opinions en % (hausse-baisse)



Source : Bpifrance Le Lab, 61^e enquête de conjoncture PME.

• DIFFICULTÉ D'ACCÈS AU CRÉDIT À L'INVESTISSEMENT

Solde des opinions en % (hausse-baisse)



Source : Bpifrance Le Lab, 61^e enquête de conjoncture PME.