



PMIE
63^e ENQUÊTE
DE CONJONCTURE
PAYS DE LA LOIRE
JUILLET 2016

A large, solid yellow circle.

2016

A large, solid dark grey circle.

**LA REPRISE
AU RENDEZ-VOUS**

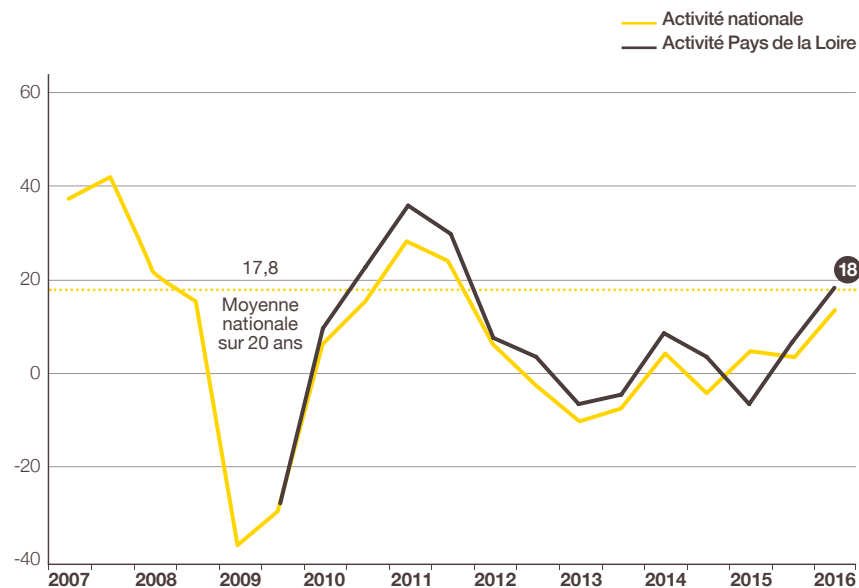
Activité : retour de la croissance

Comme pressenti en novembre dernier, les chefs d'entreprise des Pays de la Loire anticipent une forte augmentation de leur activité en 2016.

En effet, 37 % des entreprises annoncent une hausse de leur chiffre d'affaires 2016 par rapport à l'année 2015 et 19 % une baisse. Le solde d'opinion à +18, supérieur au niveau national (+13), progresse de 25 points en 1 an. Il se situe au niveau de la moyenne nationale sur 20 ans (+17,8).

En valeur nominale, l'évolution du chiffre d'affaires prévue à +1,7 % en moyenne, après +0,9 % en 2015, est supérieure au niveau national (+1,3 %). Elle confirme la croissance annoncée.

• INDICATEUR D'ACTIVITÉ POUR L'ANNÉE EN COURS SOLDE DES OPINIONS EN % (HAUSSE-BAISSE)



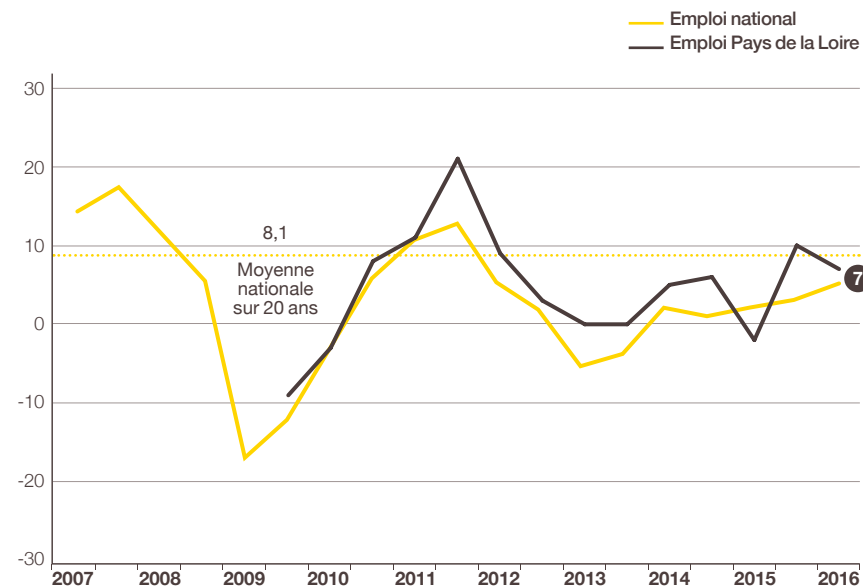
Prévisions de mai N et estimations de novembre N pour l'année N.

Source : Bpifrance Le Lab

Emploi : nouvelle augmentation des effectifs

Dans ce contexte porteur, les PME de la région ont continué de renforcer leurs effectifs depuis fin 2015 mais à un rythme moins soutenu. Le solde d'opinion, à +7, est supérieur à la moyenne nationale (+5), 22 % des chefs d'entreprise ayant augmenté leurs effectifs et, à l'opposé, 15 % les ayant réduits. Il perd 3 points en 6 mois, mais progresse toutefois de 9 points en 1 an.

• INDICATEUR D'EMPLOI POUR L'ANNÉE EN COURS SOLDE DES OPINIONS EN % (HAUSSE-BAISSE)



Estimations de mai N et novembre N pour l'année N.

Source : Bpifrance Le Lab

Situation de trésorerie : maintien à un bon niveau au 1^{er} semestre, amélioration prévue à court terme

L'état des trésoreries s'est stabilisé au cours du 1^{er} semestre. La proportion de PME de la région ayant rencontré des difficultés, est restée quasi stable à 27 % après 28 % en novembre dernier. Elle est inférieure au niveau national (31 %). L'indicateur⁽¹⁾ de trésorerie récente perd 1 point en 6 mois : -16 après -15, contre -18 après -21 au niveau national.

Pour les 6 prochains mois, les trésoreries pourraient s'améliorer à nouveau. Après -8 et +1 en mai et novembre 2015, l'indicateur prévisionnel de la trésorerie ressort à +3, à mettre en regard avec -2 au niveau national.

Rentabilité : amélioration des résultats en 2015, qui devrait s'accélérer en 2016

Proportion en hausse par rapport à mai 2015 (69 %) et très proche de la moyenne nationale (73 %), 72 % des dirigeants de la région jugent « bonne ou normale » la rentabilité de leur entreprise en 2015. Le solde d'opinion, à -2, gagne 9 points en 1 an. Il est supérieur à l'indicateur national (-4).

Pour 2016, les résultats devraient s'améliorer sensiblement. Après -8 en mai 2015, le solde d'opinion prévisionnel ressort à +14, 11 points au-dessus du niveau national.

⁽¹⁾ Voir la méthodologie en fin de livret.

Investissement : en forte hausse

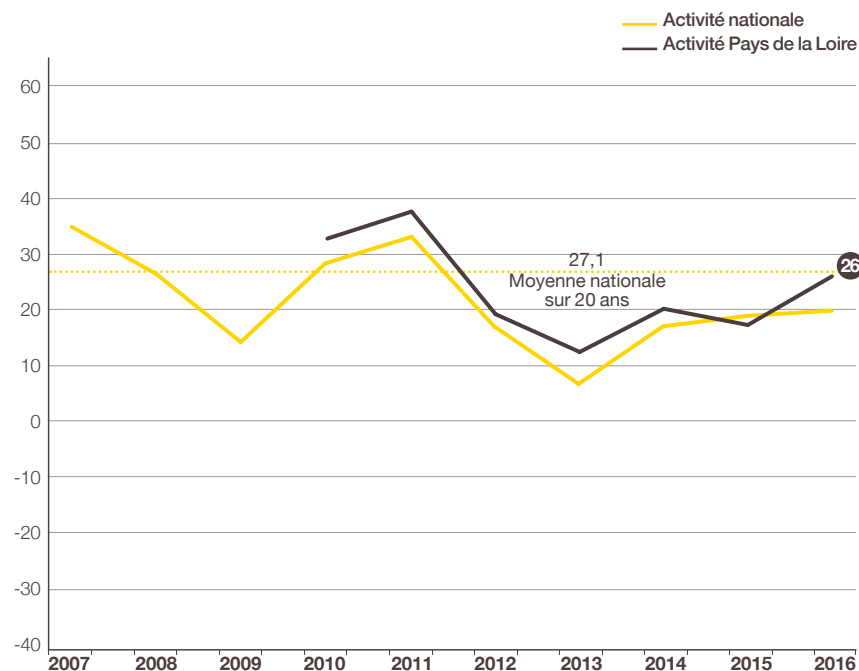
Plus de la moitié (53 % vs 47 % au niveau national) des PME de la région ont déjà investi en 2016 ou envisagent de le faire. Les dépenses d'investissement sont prévues en hausse. En effet, 29 % des entreprises pensent augmenter leurs dépenses, et 25 % les réduire. Le solde d'opinion à +4, supérieur à l'ensemble des PME (-2), gagne 15 points en 1 an.



Activité : croissance significative

Pour 2017, les PME de la région prévoient une hausse sensible de leur activité, 34 % des PME de la région anticipant un développement et 8 % une diminution. Le solde d'opinion, à +26, à comparer avec le niveau national à +20, progresse de 9 points en 1 an et est proche de la moyenne nationale sur 20 ans (+27,1).

• INDICATEUR AVANCÉ DE L'ACTIVITÉ POUR L'ANNÉE SUIVANTE SOLDE DES OPINIONS EN % (HAUSSE-BAISSE)



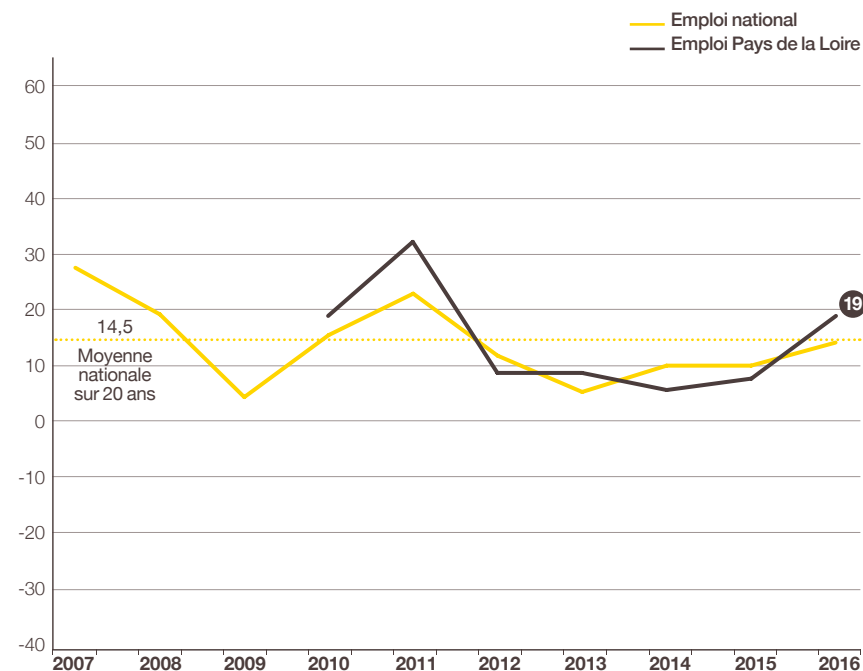
Prévisions faites en mai N pour l'année N+1.

Source : Bpifrance Le Lab

Emploi : augmentation appréciable des effectifs

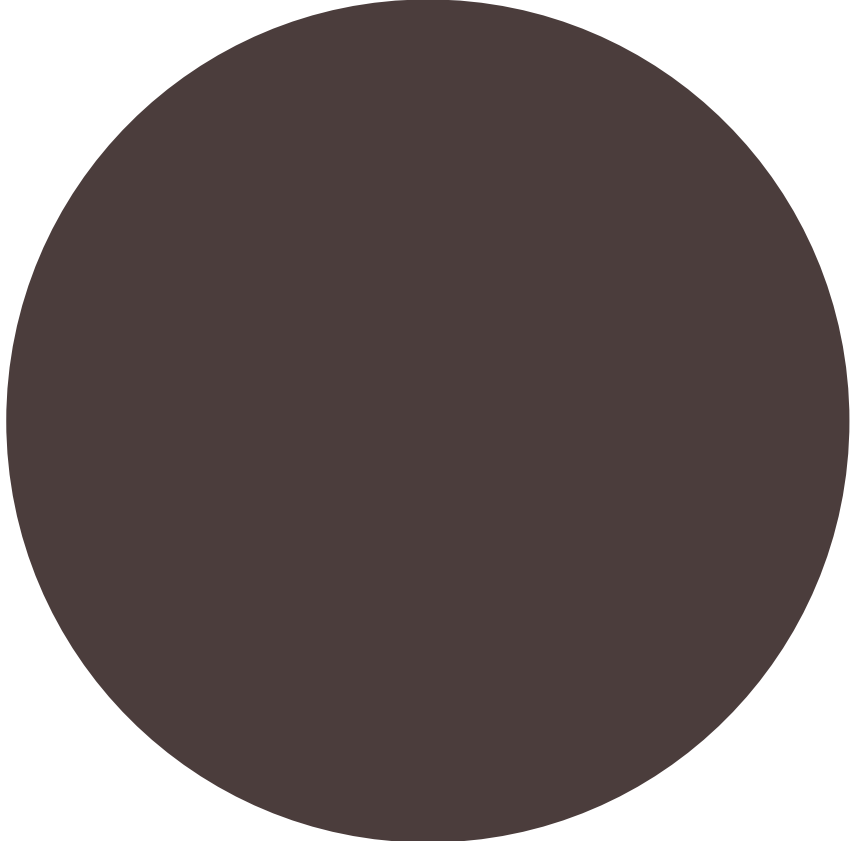
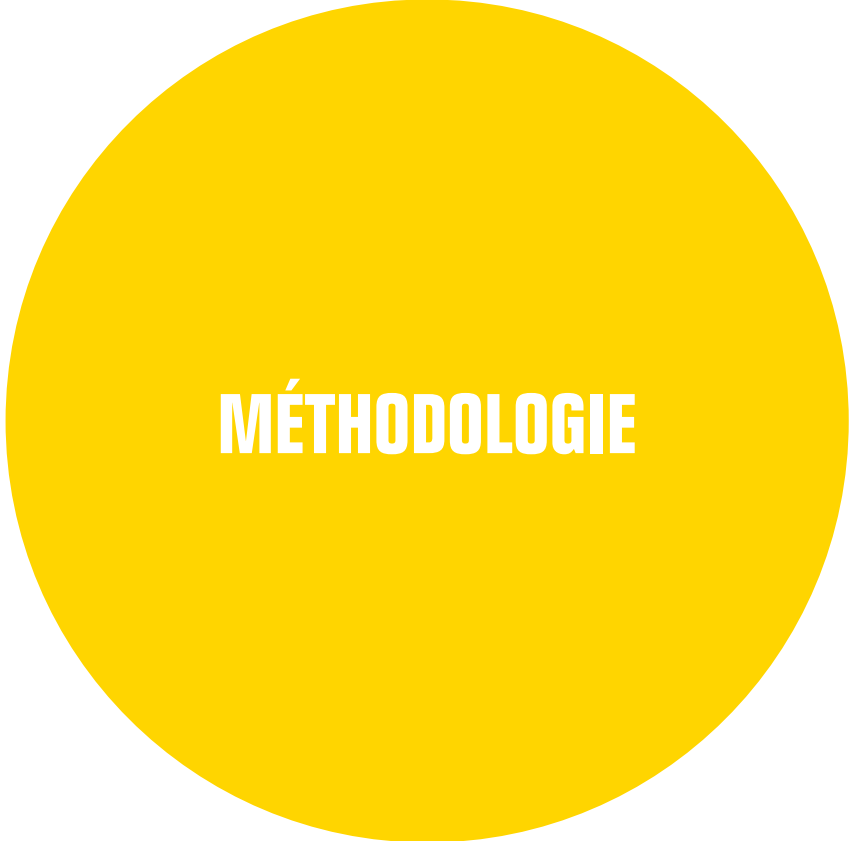
Dans ce contexte très porteur, les chefs d'entreprise envisagent de renforcer plus fortement leurs effectifs en 2017. En effet, 24 % d'entre eux envisagent de les augmenter et, à l'inverse, 5 % de les réduire. Le solde d'opinion, à +19, contre +14 au niveau national, gagne 11 points en 1 an et est nettement supérieur à la moyenne nationale sur 20 ans (+14,5).

• INDICATEUR AVANCÉ DE L'EMPLOI POUR L'ANNÉE SUIVANTE SOLDE DES OPINIONS EN % (HAUSSE-BAISSE)



Prévisions faites en mai N pour l'année suivante N+1.

Source : Bpifrance Le Lab



Structure de l'échantillon

À l'occasion de la 63^e édition de l'enquête semestrielle de conjoncture, 28 851 entreprises des secteurs marchands non agricoles, de 1 à moins de 250 salariés et réalisant moins de 50 M€ de chiffre d'affaires, ont été interrogées début mai 2016.

Les 4 420 réponses reçues avant le 7 juin, jugées complètes et fiables, ont été exploitées au niveau national et ont fait l'objet de déclinaisons pour l'ensemble des régions excepté la Corse et les Outre-Mer dont le nombre de réponses est insuffisant.

La région Pays de la Loire, avec 323 réponses, représente 7,3 % de l'échantillon national.

Cette région regroupe 5,0 %⁽¹⁾ des entreprises françaises de 1 à moins de 250 salariés et contribue à hauteur de 5,0 %⁽¹⁾ au PIB national.

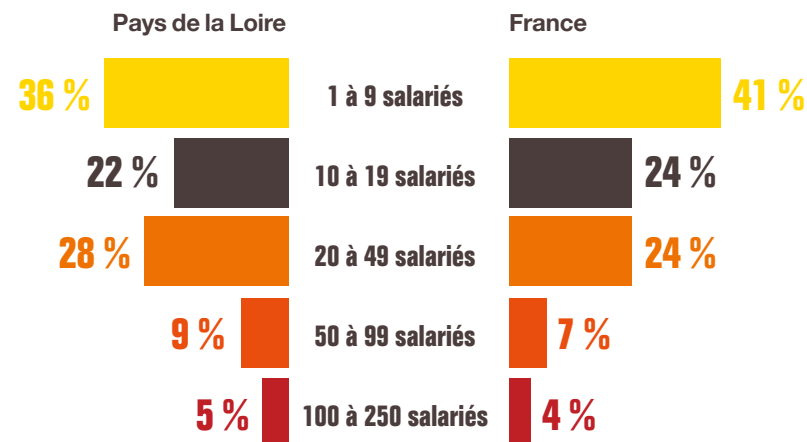
Indicateur ou solde d'opinion

Les indicateurs calculés en solde d'opinion sont d'usage classique dans les enquêtes de conjoncture pour suivre dans le temps l'évolution de l'appréciation des principaux paramètres socio-économiques (activité, emploi, exportations, investissements...) et financiers (trésorerie, accès au crédit...). Ils correspondent à des soldes de pourcentages d'opinions opposées :

- Indicateur en évolution = [(x % « en hausse ») – (y % « en baisse »)] x 100
- Indicateur en niveau = [(x % « bon/aisé ») – (y % « mauvais/difficile »)] x 100

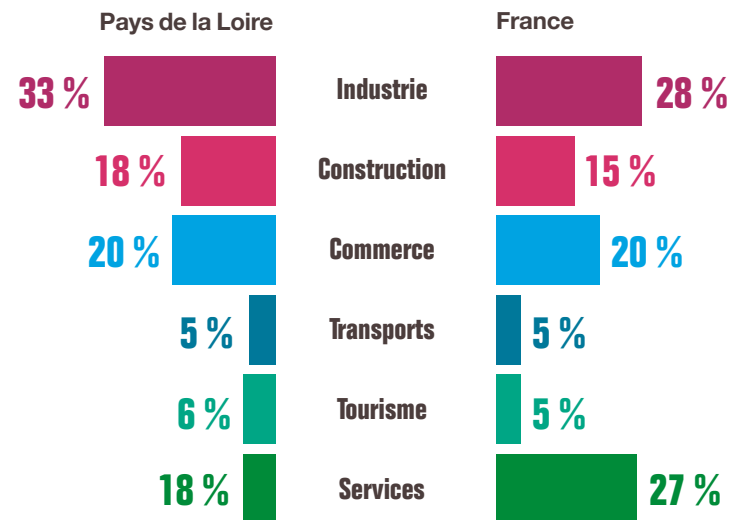
⁽¹⁾ Source INSEE.

PAR TAILLE D'ENTREPRISE



Source : Bpifrance Le Lab

PAR SECTEUR D'ACTIVITÉ



Source : Bpifrance Le Lab

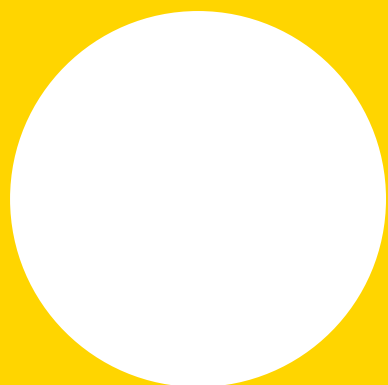
Pour contacter Bpifrance de votre région

—
bpifrance.fr

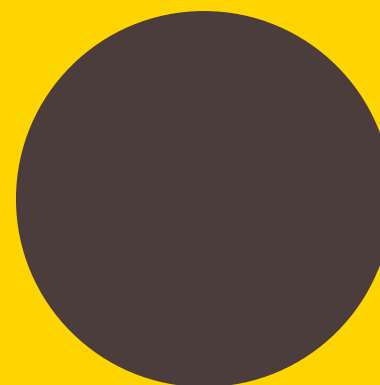


27-31, avenue du Général Leclerc
94710 Maisons-Alfort Cedex
Tél. : 01 41 79 80 00

bpifrance-lelab.fr



SERVIR L'AVENIR



bpifrance-lelab.fr