

bpifrance

LAB

PME
63^e ENQUÊTE
DE CONJONCTURE
AUVERGNE
RHÔNE-ALPES
JUILLET 2016

A large, solid yellow circle.

2016

A large, solid dark grey circle.

**LA REPRISE
AU RENDEZ-VOUS**

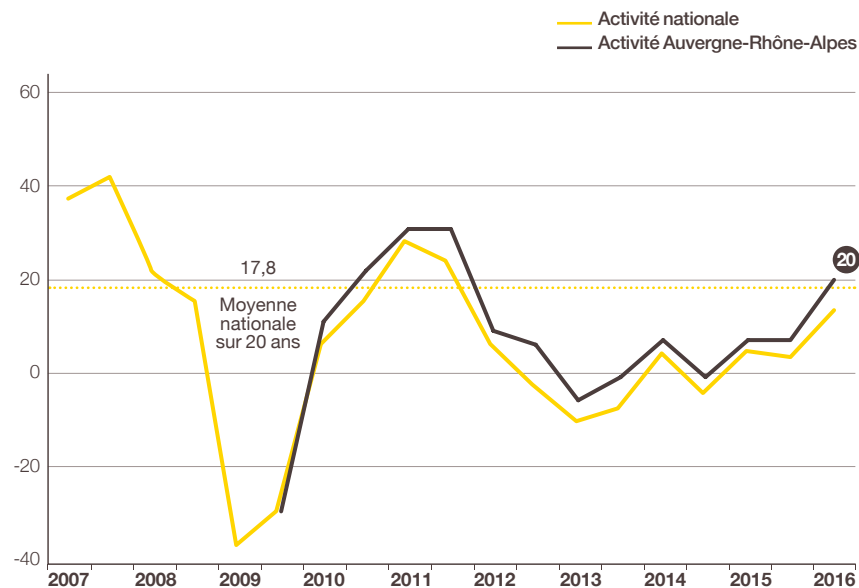
Activité : retour à la croissance

Comme pressenti fin 2015, les chefs d'entreprise de la région Auvergne-Rhône-Alpes anticipent un nouvel essor de leur activité en 2016.

En effet, 40 % d'entre eux espèrent une hausse de leur chiffre d'affaires 2016 par rapport à celui de 2015 et 20 % craignent une baisse. Le solde d'opinion, à +20, supérieur au niveau national (+13) et à la moyenne nationale sur 20 ans (+17,8), gagne 13 points en 1 an. Il se situe à l'un des meilleurs rangs régionaux.

En valeur nominale, l'évolution du chiffre d'affaires est prévue à +1,8 % en moyenne, après +0,4 % en 2015. Supérieure à la moyenne nationale (+1,3 %), elle confirme la reprise annoncée.

• INDICATEUR D'ACTIVITÉ POUR L'ANNÉE EN COURS SOLDE DES OPINIONS EN % (HAUSSE-BAISSE)



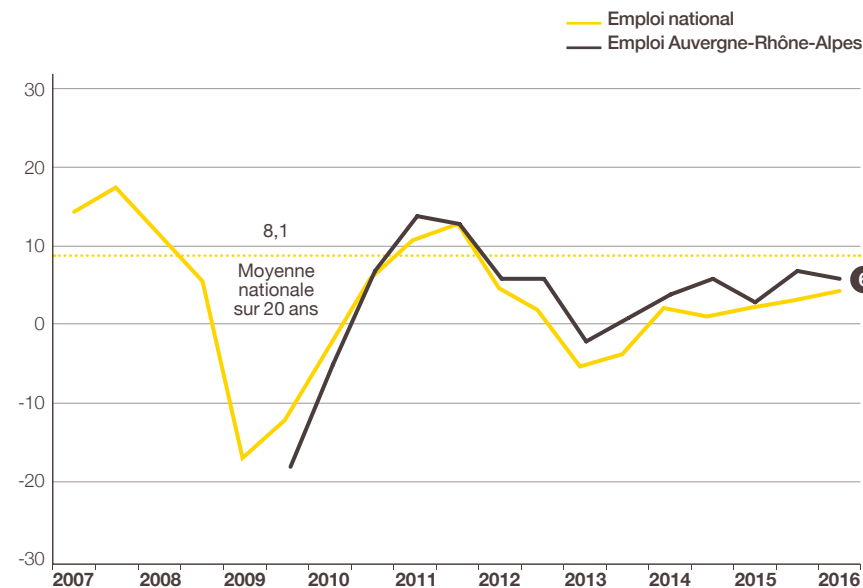
Prévisions de mai N et estimations de novembre N pour l'année N.

Source : Bpifrance Le Lab

Emploi : nouvelle augmentation des effectifs

Dans ce contexte porteur, les entreprises régionales ont continué de renforcer leurs effectifs. Depuis fin 2015, 22 % d'entre elles les ont augmentés et, à l'opposé, 16 % les ont réduits. Le solde d'opinion, à +6, est voisin du niveau national (+5).

• INDICATEUR D'EMPLOI POUR L'ANNÉE EN COURS SOLDE DES OPINIONS EN % (HAUSSE-BAISSE)



Estimations de mai N et novembre N pour l'année N.

Source : Bpifrance Le Lab

Situation de trésorerie : amélioration au 1^{er} semestre qui devrait se poursuivre à court terme

L'état des trésoreries s'est amélioré au cours des 6 derniers mois. En mai, 30 % des PME de la région disent avoir rencontré des difficultés. Quasi au niveau national (31 %), cette proportion est inférieure à celle de novembre dernier (33 %). L'indicateur⁽¹⁾ de trésorerie récente gagne 8 points en 1 an : -16 après -24, contre -18 après -24 au niveau national.

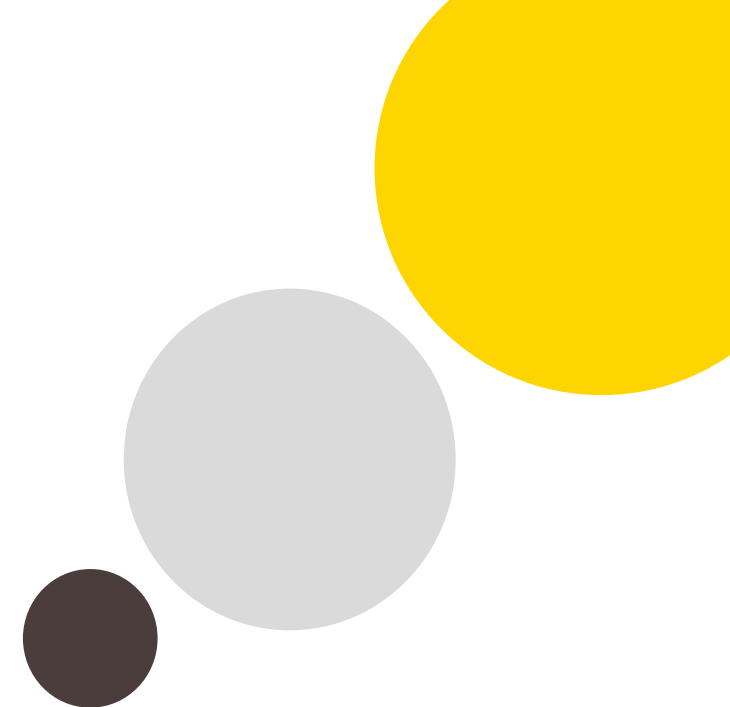
Pour les 6 prochains mois, les trésoreries devraient continuer de s'assouplir. L'indicateur prévisionnel ressort à 0 (vs -2 au niveau national) et gagne 7 points en 6 mois. En effet, une même proportion de chefs d'entreprise (15 %) prévoit soit une amélioration de leur situation financière dans les prochains mois soit une dégradation.

Rentabilité : amélioration des résultats en 2015, résultats 2016 prévus en hausse

En mai, comme l'ensemble des PME, 73 % des dirigeants de la région jugent « bonne ou normale » la rentabilité de leur entreprise pour l'exercice écoulé, proportion supérieure à celle notée en mai 2015 (70 %). Illustrant cette amélioration des résultats, l'indicateur de rentabilité récente, à -3 (-4 au niveau national), gagne 6 points en 1 an.

En 2016, les résultats devraient s'améliorer de nouveau. Le solde d'opinion à +8 (vs +3 France entière), 23 % des chefs d'entreprise espérant une hausse de leurs résultats en 2016 et, à l'inverse, 15 % craignant une baisse, progresse de 8 points en 1 an.

⁽¹⁾ Voir la méthodologie en fin de livret.



Investissement : prévu en hausse

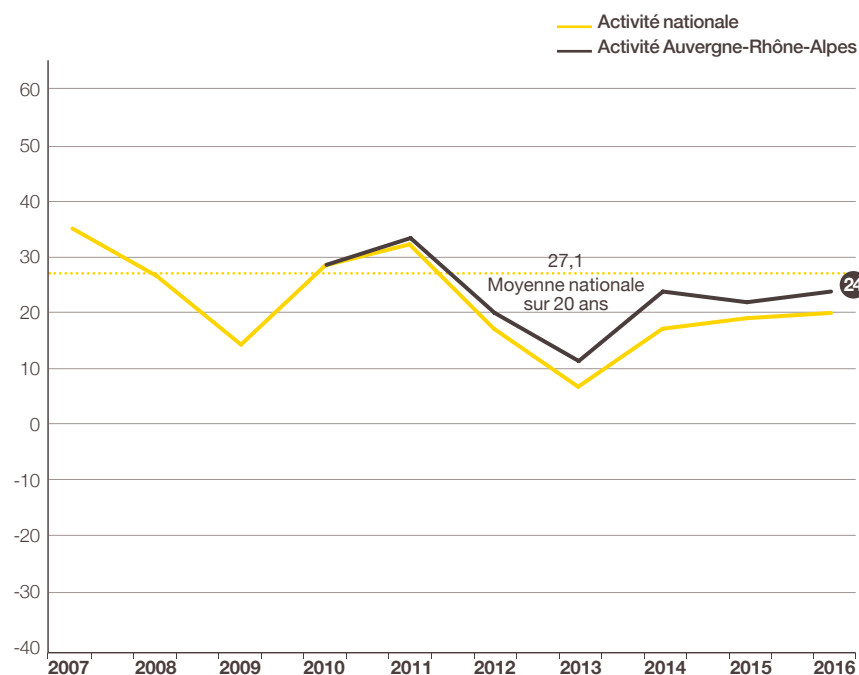
La moitié (contre 47 % au niveau national) des entreprises de la région pensent investir en 2016. Les dépenses d'investissement sont annoncées en légère hausse, 28 % prévoyant de les augmenter et 27 % de les réduire. Le solde d'opinion, à +1, supérieur à la moyenne nationale (-2), gagne 9 points en 1 an.



Activité : maintien de la croissance

Pour l'année 2017, 34 % des PME de la région anticipent un développement de leur activité et 10 % une diminution. Le solde d'opinion, à +24, contre +20 au niveau national, gagne 2 points en 1 an.

• INDICATEUR AVANCÉ DE L'ACTIVITÉ POUR L'ANNÉE SUIVANTE SOLDE DES OPINIONS EN % (HAUSSE-BAISSE)



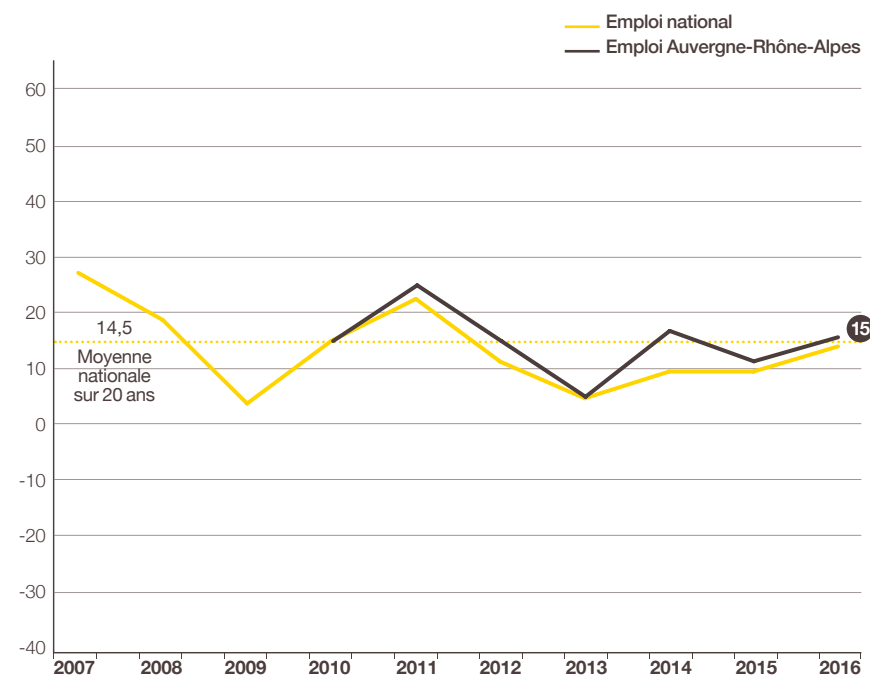
Prévisions faites en mai N pour l'année N+1.

Source : Bpifrance Le Lab

Emploi : nouveau renforcement des effectifs

Dans ce contexte porteur, les PME de la région espèrent poursuivre leur politique de recrutement en 2017. En effet, 23 % des chefs d'entreprise prévoient d'augmenter leurs effectifs et 8 % de les réduire. Le solde d'opinion, à +15, juste au-dessus du niveau national (+14) et de la moyenne nationale sur 20 ans (+14,5), gagne 4 points en 1 an.

• INDICATEUR AVANCÉ DE L'EMPLOI POUR L'ANNÉE SUIVANTE SOLDE DES OPINIONS EN % (HAUSSE-BAISSE)



Prévisions faites en mai N pour l'année suivante N+1.

Source : Bpifrance Le Lab



MÉTHODOLOGIE

Structure de l'échantillon

À l'occasion de la 63^e édition de l'enquête semestrielle de conjoncture, 28 851 entreprises des secteurs marchands non agricoles, de 1 à moins de 250 salariés et réalisant moins de 50 M€ de chiffre d'affaires, ont été interrogées début mai 2016.

Les 4 420 réponses reçues avant le 7 juin, jugées complètes et fiables, ont été exploitées au niveau national et ont fait l'objet de déclinaisons pour l'ensemble des régions excepté la Corse et les Outre-Mer dont le nombre de réponses est insuffisant.

La région Auvergne-Rhône-Alpes, avec 745 réponses, représente 16,9 % de l'échantillon national.

Cette région regroupe 12,6 %⁽¹⁾ des entreprises françaises de 1 à moins de 250 salariés et contribue à hauteur de 11,4 %⁽¹⁾ au PIB national.

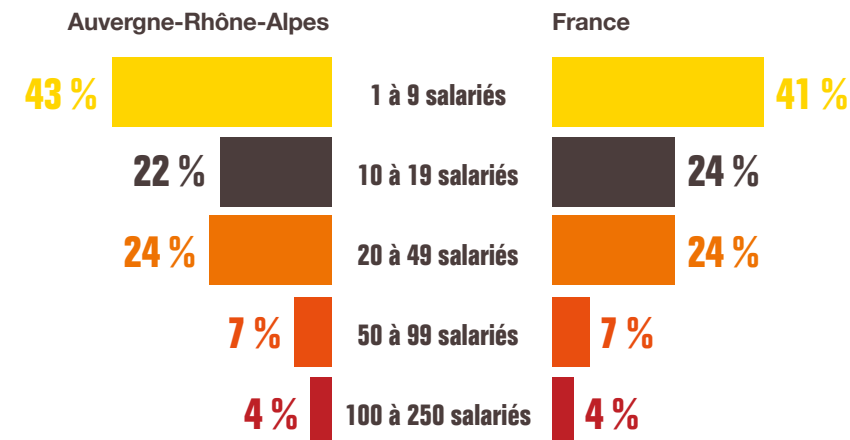
Indicateur ou solde d'opinion

Les indicateurs calculés en solde d'opinion sont d'usage classique dans les enquêtes de conjoncture pour suivre dans le temps l'évolution de l'appréciation des principaux paramètres socio-économiques (activité, emploi, exportations, investissements...) et financiers (trésorerie, accès au crédit...). Ils correspondent à des soldes de pourcentages d'opinions opposées :

- Indicateur en évolution = [(x % « en hausse ») – (y % « en baisse »)] x 100
- Indicateur en niveau = [(x % « bon/aisé ») – (y % « mauvais/difficile »)] x 100

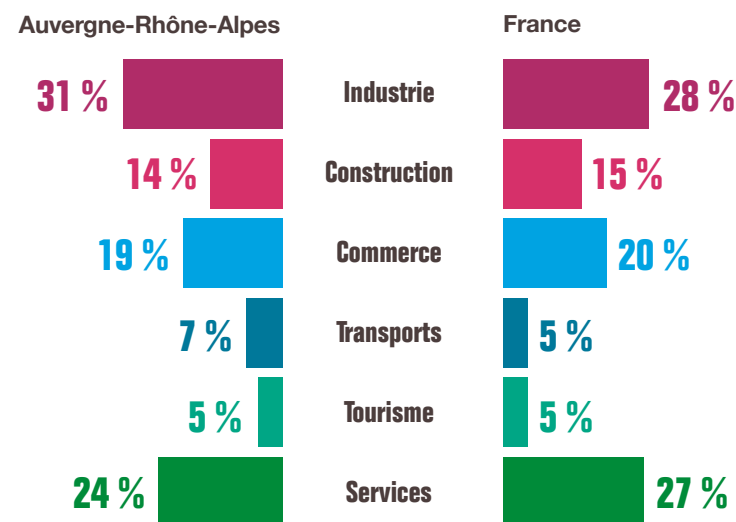
⁽¹⁾ Source INSEE.

PAR TAILLE D'ENTREPRISE



Source : Bpifrance Le Lab

PAR SECTEUR D'ACTIVITÉ



Source : Bpifrance Le Lab

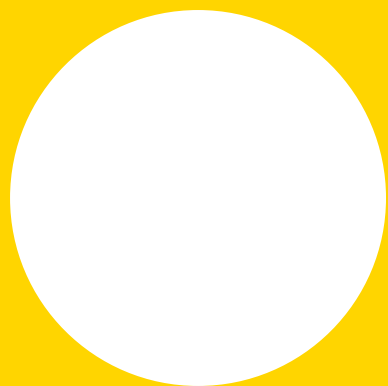
Pour contacter Bpifrance de votre région

—
bpifrance.fr

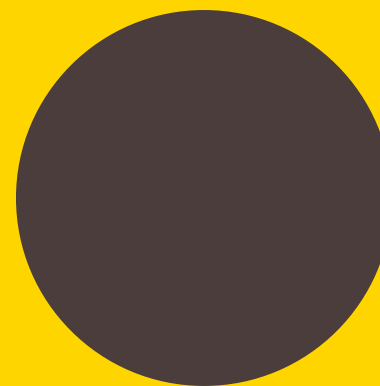


27-31, avenue du Général Leclerc
94710 Maisons-Alfort Cedex
Tél. : 01 41 79 80 00

bpifrance-lelab.fr



SERVIR L'AVENIR



bpifrance-lelab.fr