



PMIE
63^e ENQUÊTE
DE CONJONCTURE
PROVENCE
ALPES-CÔTE D'AZUR
JUILLET 2016

A large, solid yellow circle.

2016

A large, solid dark grey circle.

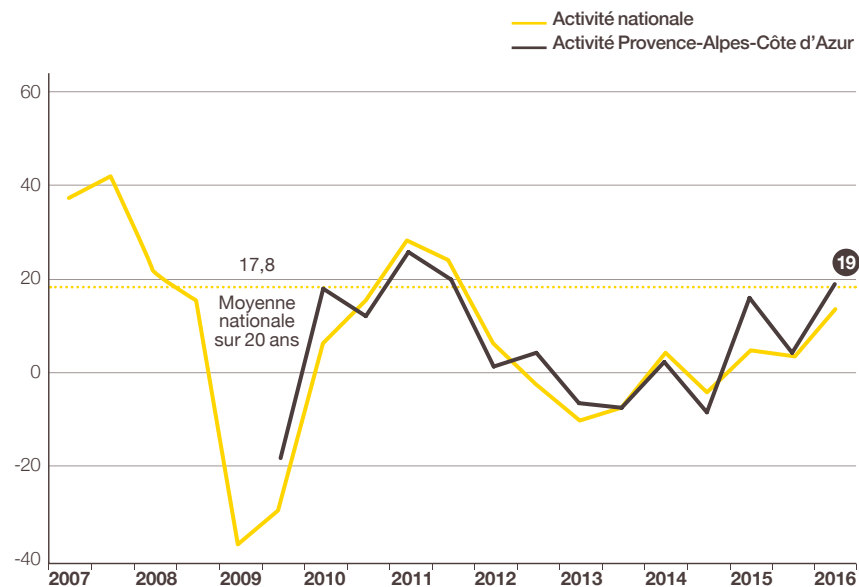
**LA REPRISE
AU RENDEZ-VOUS**

Activité : en forte croissance

Confirmant leurs prévisions de novembre dernier, les entreprises de la région anticipent un redressement de leur activité pour 2016. En effet, 37 % des entreprises prévoient une hausse de leur chiffre d'affaires 2016 par rapport à l'année 2015, et 18 % une baisse. Le solde d'opinion, à +19, reste supérieur au niveau national (+13). Il progresse de 4 points en 1 an et dépasse la moyenne nationale sur 20 ans (+17,8).

En valeur nominale, l'évolution du chiffre d'affaires prévue à +3,0 % en moyenne (vs +1,3 % au niveau national), après -0,1 % en 2015, confirme la reprise de l'activité annoncée. Elle est au 1^{er} rang régional.

• INDICATEUR D'ACTIVITÉ POUR L'ANNÉE EN COURS SOLDE DES OPINIONS EN % (HAUSSE-BAISSE)



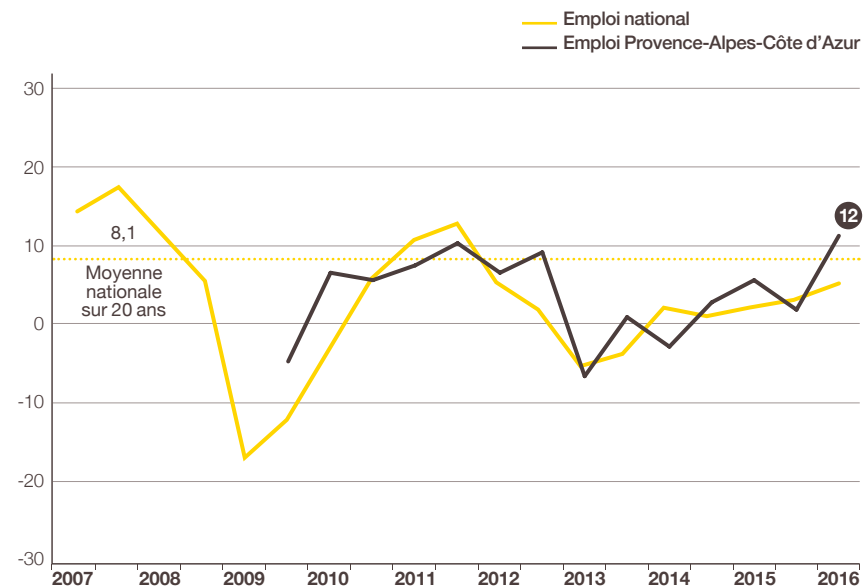
Prévisions de mai N et estimations de novembre N pour l'année N.

Source : Bpifrance Le Lab

Emploi : nette augmentation des effectifs

Dans ce contexte très porteur, les PME de la région ont sensiblement renforcé leurs effectifs au 1^{er} semestre 2016. Depuis fin 2015, 26 % des entreprises les ont accrus et, à l'opposé, 14 % les ont réduits. Le solde d'opinion, à +12, très supérieur à la moyenne des PME (+5), progresse de 10 points en 6 mois et dépasse de 4 points la moyenne nationale sur 20 ans.

• INDICATEUR D'EMPLOI POUR L'ANNÉE EN COURS SOLDE DES OPINIONS EN % (HAUSSE-BAISSE)



Estimations de mai N et novembre N pour l'année N.

Source : Bpifrance Le Lab

Situation de trésorerie : légère détérioration au 1^{er} semestre 2016, nette amélioration prévue à court terme

Au cours des 6 derniers mois, les trésoreries se sont légèrement tendues. La proportion de PME ayant rencontré des difficultés de trésorerie est passée de 32 % en novembre 2015 à 34 %, au-dessus de la moyenne nationale (31 %). L'indicateur⁽¹⁾ de trésorerie récente perd 4 points en 6 mois : -25 après -21, contre -18 après -21 au niveau national.

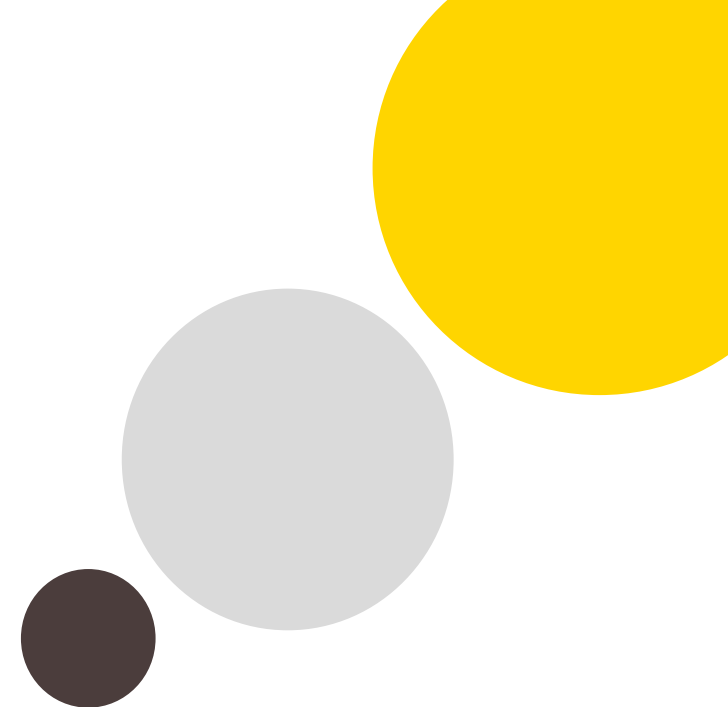
Pour les 6 mois à venir, la situation devrait nettement s'améliorer. L'indicateur prévisionnel ressort à +3, contre -2 au niveau national, 18 % des chefs d'entreprise espérant une amélioration et 15 % craignant une dégradation. À son meilleur niveau depuis mai 2011, il progresse de 13 points en 6 mois.

Rentabilité : progression des résultats en 2015 qui devrait se poursuivre en 2016

Après 65 % en mai 2014 et 72 % en mai 2015, 77 % (vs 73 % pour l'ensemble des PME) des dirigeants jugent « bonne ou normale » la rentabilité de leur entreprise en 2015. Pour la première fois positif depuis mai 2012, le solde d'opinion, à +1 (vs -4 au niveau national), gagne 7 points en 1 an.

En 2016, les résultats financiers devraient continuer de progresser. En effet, 22 % des chefs d'entreprise espèrent une hausse de leurs résultats et 16 % craignent une baisse. Le solde d'opinion, à +6, est supérieur au niveau national (+3). Il progresse de 8 points en 1 an.

⁽¹⁾ Voir la méthodologie en fin de livret.



Investissement : augmentation possible

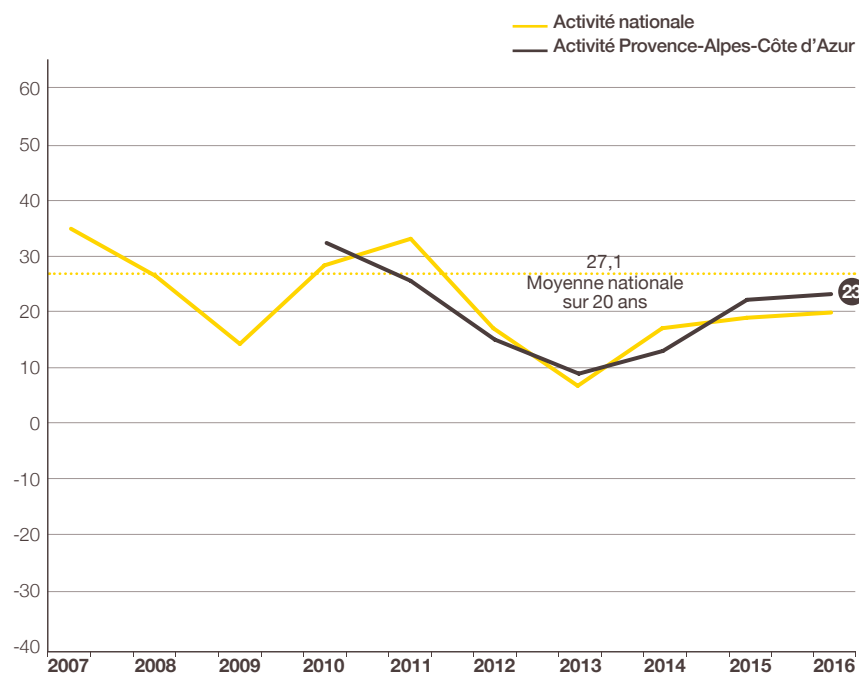
En Provence-Alpes-Côte d'Azur, comme pour l'ensemble des PME, 47 % des chefs d'entreprise ont déjà investi en 2016 ou envisagent de le faire. Le niveau des dépenses d'investissement devrait rester stable par rapport à celui de 2015. Une même proportion (27 %) de dirigeants prévoit d'augmenter ou de réduire ses dépenses. Le solde d'opinion, à 0 (vs -2 au niveau national), progresse de 10 points en 1 an.



Activité : maintien à bon niveau sans accélération

En région Provence-Alpes-Côte d'Azur, 34 % des PME anticipent un développement de leur activité en 2017 et, à l'inverse, 11 % craignent une diminution. Supérieur au niveau national (+20), le solde d'opinion s'établit à +23, quasi stable sur 1 an (+22 en 2015).

• INDICATEUR AVANCÉ DE L'ACTIVITÉ POUR L'ANNÉE SUIVANTE SOLDE DES OPINIONS EN % (HAUSSE-BAISSE)



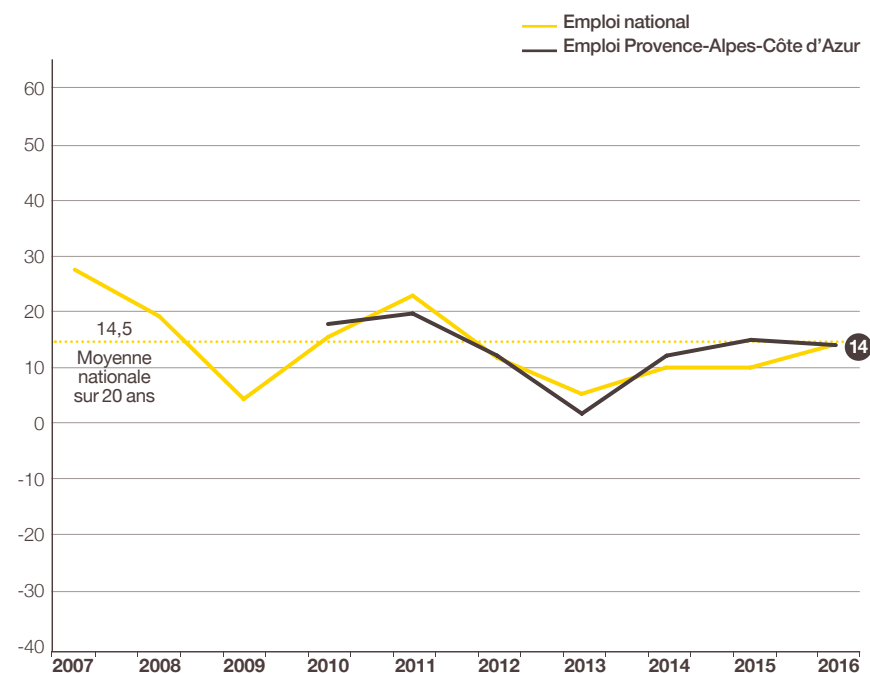
Prévisions faites en mai N pour l'année N+1.

Source : Bpifrance Le Lab

Emploi : stabilisation du rythme de croissance

En 2017, les chefs d'entreprise devraient maintenir le rythme de leurs embauches. Comme pour l'ensemble des PME, l'indicateur avancé de l'emploi atteint +14, 23 % des chefs d'entreprise interrogés pensant augmenter leurs effectifs en 2017 et 9 % les réduire. Quasi stable sur 1 an (+15 en 2015), il se situe au niveau de la moyenne sur 20 ans (+14,5).

• INDICATEUR AVANCÉ DE L'EMPLOI POUR L'ANNÉE SUIVANTE SOLDE DES OPINIONS EN % (HAUSSE-BAISSE)



Prévisions faites en mai N pour l'année suivante N+1.

Source : Bpifrance Le Lab



MÉTHODOLOGIE

Structure de l'échantillon

À l'occasion de la 63^e édition de l'enquête semestrielle de conjoncture, 28 851 entreprises des secteurs marchands non agricoles, de 1 à moins de 250 salariés et réalisant moins de 50 M€ de chiffre d'affaires, ont été interrogées début mai 2016.

Les 4 420 réponses reçues avant le 7 juin, jugées complètes et fiables, ont été exploitées au niveau national et ont fait l'objet de déclinaisons pour l'ensemble des régions excepté la Corse et les Outre-Mer dont le nombre de réponses est insuffisant.

La région Provence-Alpes-Côte d'Azur, avec 285 réponses, représente 6,4 % de l'échantillon national.

Cette région regroupe 9,2 %⁽¹⁾ des entreprises françaises de 1 à moins de 250 salariés et contribue à hauteur de 7,2 %⁽¹⁾ au PIB national.

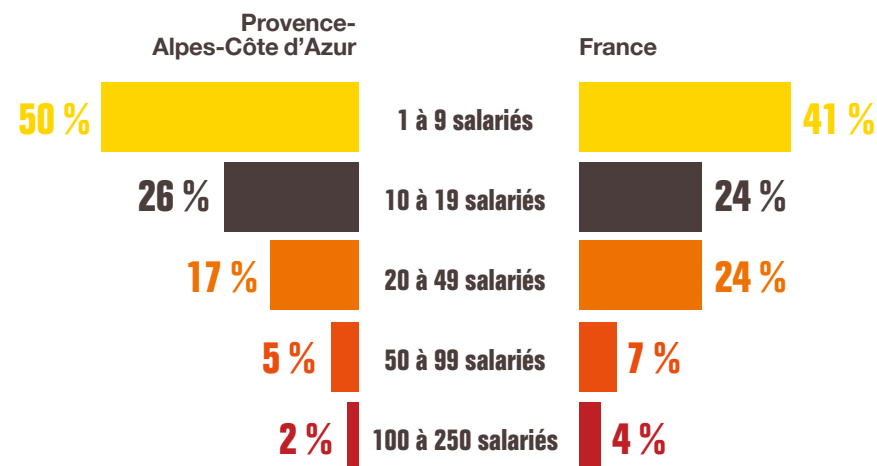
Indicateur ou solde d'opinion

Les indicateurs calculés en solde d'opinion sont d'usage classique dans les enquêtes de conjoncture pour suivre dans le temps l'évolution de l'appréciation des principaux paramètres socio-économiques (activité, emploi, exportations, investissements...) et financiers (trésorerie, accès au crédit...). Ils correspondent à des soldes de pourcentages d'opinions opposées :

- Indicateur en évolution = [(x % « en hausse ») – (y % « en baisse »)] x 100
- Indicateur en niveau = [(x % « bon/aisé ») – (y % « mauvais/difficile »)] x 100

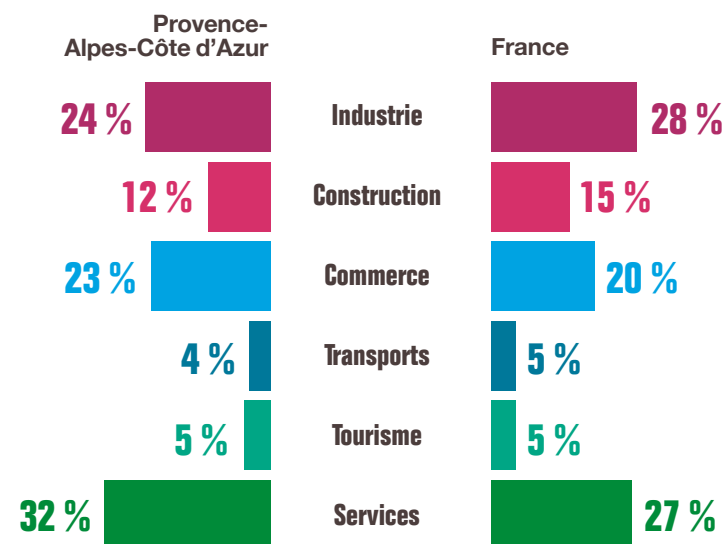
⁽¹⁾ Source INSEE.

PAR TAILLE D'ENTREPRISE



Source : Bpifrance Le Lab

PAR SECTEUR D'ACTIVITÉ



Source : Bpifrance Le Lab

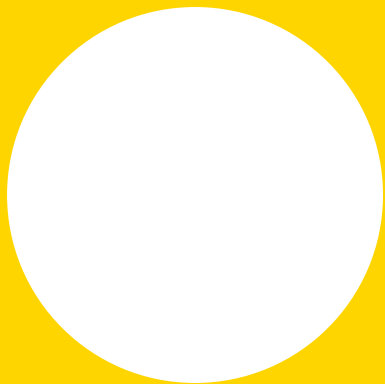
Pour contacter Bpifrance de votre région

—
bpifrance.fr

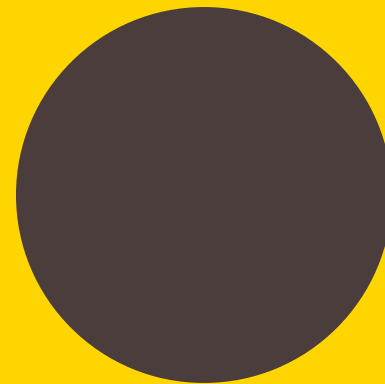


27-31, avenue du Général Leclerc
94710 Maisons-Alfort Cedex
Tél. : 01 41 79 80 00

bpifrance-lelab.fr



SERVIR L'AVENIR



bpifrance-lelab.fr