



PMIE

63^e ENQUÊTE

DE CONJONCTURE

LANGUEDOC-ROUSSILLON

MIDI-PYRÉNÉES

JUILLET 2016



2016



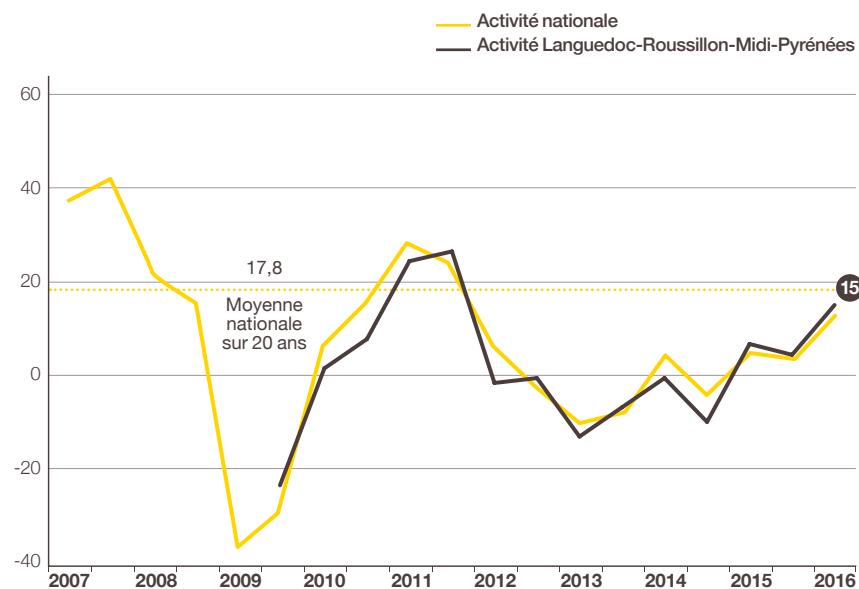
**UN 1^{ER} SEMESTRE
PROMETTEUR**

Activité : reprise de l'activité

Plus optimistes qu'en novembre dernier, les chefs d'entreprise de la région prévoient une reprise de leur activité en 2016. En mai, 35 % des PME languedociennes espèrent une progression de leur chiffre d'affaires 2016, par rapport à celui de 2015 et 20 % craignent un repli. Le solde d'opinion à +15, supérieur au niveau national (+13), progresse de 7 points en 1 an.

En valeur nominale, l'évolution du chiffre d'affaires prévue à +1,2 %, après -0,6 % en 2015, au niveau national (+1,3 %), confirme l'embellie annoncée.

• INDICATEUR D'ACTIVITÉ POUR L'ANNÉE EN COURS SOLDE DES OPINIONS EN % (HAUSSE-BAISSE)



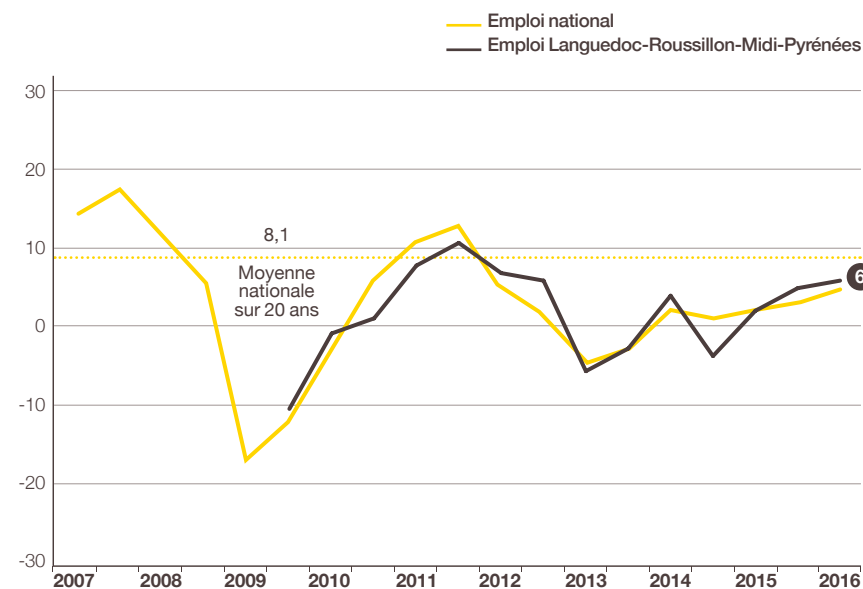
Prévisions de mai N et estimations de novembre N pour l'année N.

Source : Bpifrance Le Lab

Emploi : nouvelle hausse des effectifs

Dans ce contexte porteur, les PME de la région ont continué de renforcer leurs effectifs au 1^{er} semestre 2016. Le solde d'opinion, à +6 (22 % des entreprises les ayant augmentés et 16 % les ayant réduits), est proche du niveau national (+5). Il gagne 1 point en 6 mois et 4 points en 1 an.

• INDICATEUR D'EMPLOI POUR L'ANNÉE EN COURS SOLDE DES OPINIONS EN % (HAUSSE-BAISSE)



Estimations de mai N et novembre N pour l'année N.

Source : Bpifrance Le Lab

Situation de trésorerie : amélioration au 1^{er} semestre 2016 qui devrait se poursuivre à court terme

Les trésoreries se sont assouplies au 1^{er} semestre 2016. En effet, 33 % des PME de la région (vs 31 % pour l'ensemble des PME) ont rencontré des difficultés au cours des 6 derniers mois, proportion inférieure à celle de novembre 2015 (37 %). L'indicateur⁽¹⁾ de trésorerie récente progresse de 5 points en 6 mois : -20 après -25, contre -18 après -21 au niveau national.

Au cours des 6 prochains mois, cette amélioration pourrait se poursuivre : 13 % des entreprises espèrent une amélioration de leur trésorerie et 15 % craignent une détérioration. L'indicateur prévisionnel, à -2, au niveau de l'indicateur national, gagne 7 points en 6 mois.

Rentabilité : progression des résultats en 2015, nouvelle hausse prévue pour 2016

En mai, 78 % (vs 73 % au niveau national) des dirigeants de PME jugent « bonne ou normale » la rentabilité de leur entreprise pour l'année écoulée, après 72 % en mai 2015. Le solde d'opinion, à -1, supérieur à la moyenne nationale (-4), gagne 6 points en 1 an.

Les chefs d'entreprise espèrent une nouvelle amélioration de leurs résultats financiers en 2016. En effet, 22 % d'entre eux prévoient une hausse de leur rentabilité cette année et, à l'inverse, 14 % une baisse. Supérieur à la moyenne nationale (+3), l'indicateur prévisionnel, à +8, gagne 11 points en 1 an.

⁽¹⁾ Voir la méthodologie en fin de livret.

Investissement : accélération des investissements

La moitié (vs 47 % au niveau national) des entreprises de la région ont déjà investi en 2016 ou envisagent de le faire. Les dépenses d'investissement sont annoncées en hausse. Si 27 % des PME prévoient de les augmenter, 22 % pensent les réduire. Le solde d'opinion, à +5 après +1 en mai 2015, est supérieur à la moyenne nationale (-2).



2017

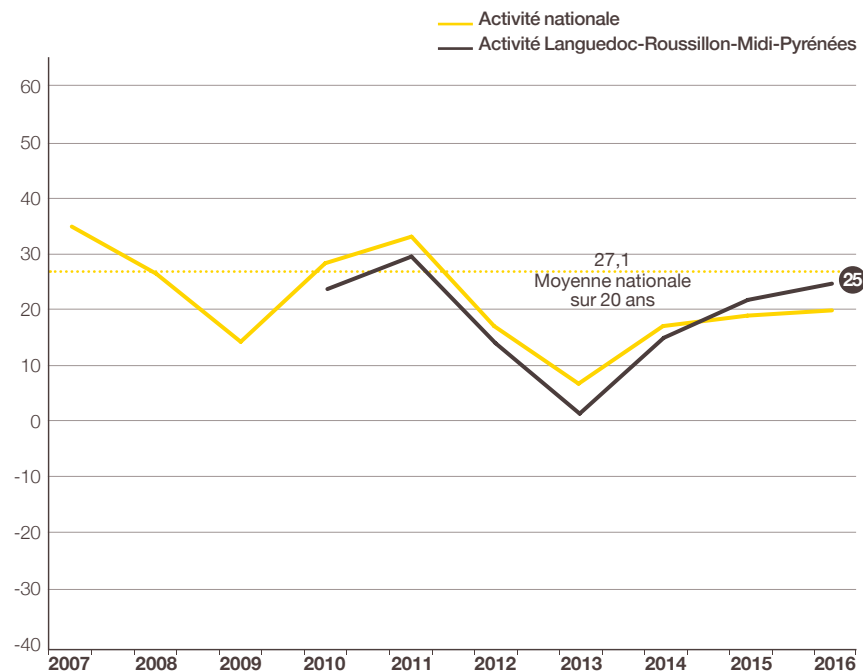


**LA CROISSANCE
AU RENDEZ-VOUS ?**

Activité : nouvelle hausse anticipée

Dans la visée de 2016, les entreprises de la région prévoient un nouveau développement de leur activité en 2017, 35 % espérant une hausse et, à l'inverse, 10 % une baisse. Le solde d'opinion, à +25, supérieur à l'indicateur national (+20), progresse de 3 points en 1 an et se rapproche de la moyenne nationale sur 20 ans.

• INDICATEUR AVANCÉ DE L'ACTIVITÉ POUR L'ANNÉE SUIVANTE SOLDE DES OPINIONS EN % (HAUSSE-BAISSE)



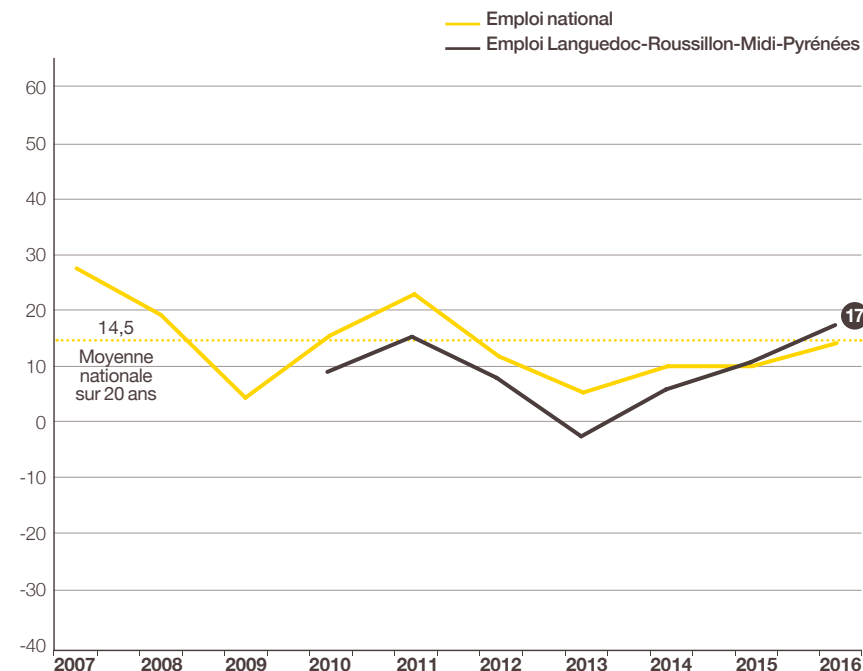
Prévisions faites en mai N pour l'année N+1.

Source : Bpifrance Le Lab

Emploi : renforcement des effectifs

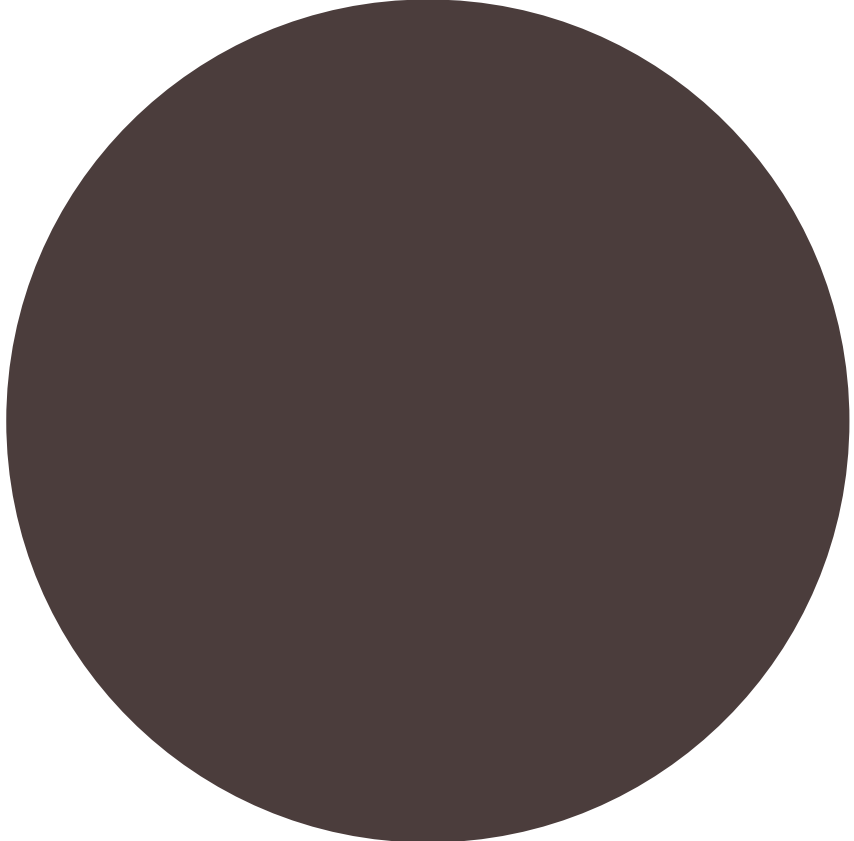
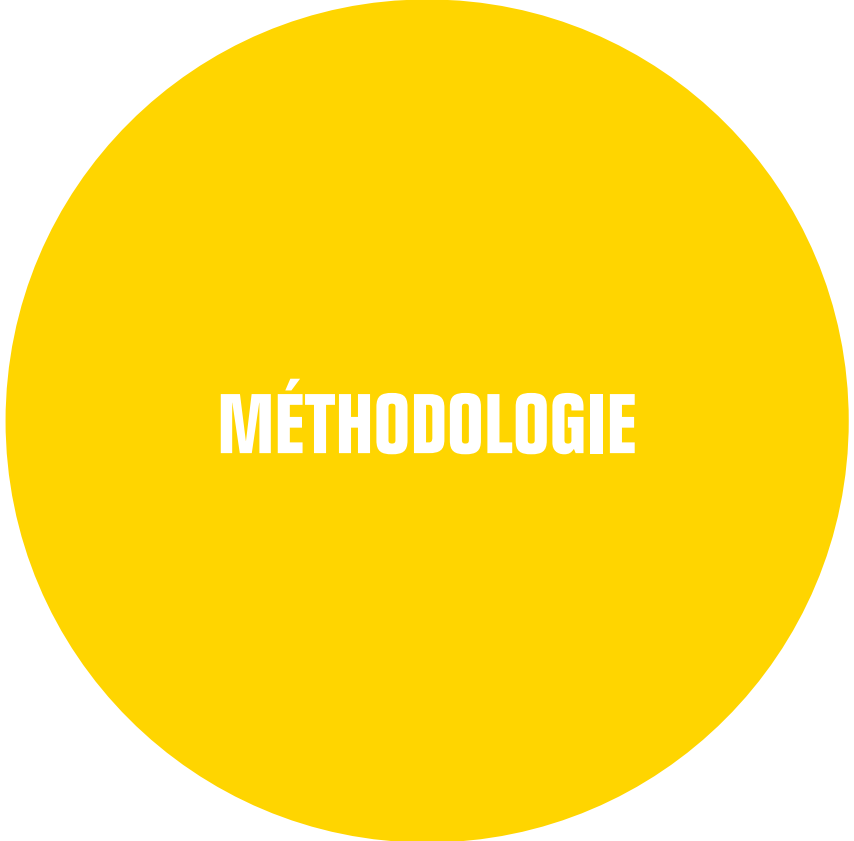
Dans ce contexte très porteur, les chefs d'entreprise de la région pensent poursuivre le renforcement de leurs effectifs en 2017. En effet, 23 % d'entre eux envisagent de les augmenter et, à l'inverse, 6 % de les réduire. Supérieur au niveau national (+14), l'indicateur avancé de l'emploi progresse de 7 points en 1 an et dépasse la moyenne nationale sur 20 ans (+14,5).

• INDICATEUR AVANCÉ DE L'EMPLOI POUR L'ANNÉE SUIVANTE SOLDE DES OPINIONS EN % (HAUSSE-BAISSE)



Prévisions faites en mai N pour l'année suivante N+1.

Source : Bpifrance Le Lab



Structure de l'échantillon

À l'occasion de la 63^e édition de l'enquête semestrielle de conjoncture, 28 851 entreprises des secteurs marchands non agricoles, de 1 à moins de 250 salariés et réalisant moins de 50 M€ de chiffre d'affaires, ont été interrogées début mai 2016.

Les 4 420 réponses reçues avant le 7 juin, jugées complètes et fiables, ont été exploitées au niveau national et ont fait l'objet de déclinaisons pour l'ensemble des régions excepté la Corse et les Outre-Mer dont le nombre de réponses est insuffisant.

La région Languedoc-Roussillon-Midi-Pyrénées, avec 418 réponses, représente 9,5 % de l'échantillon national.

Cette région regroupe 8,8 %⁽¹⁾ des entreprises françaises de 1 à moins de 250 salariés et contribue à hauteur de 7,2 %⁽¹⁾ au PIB national.

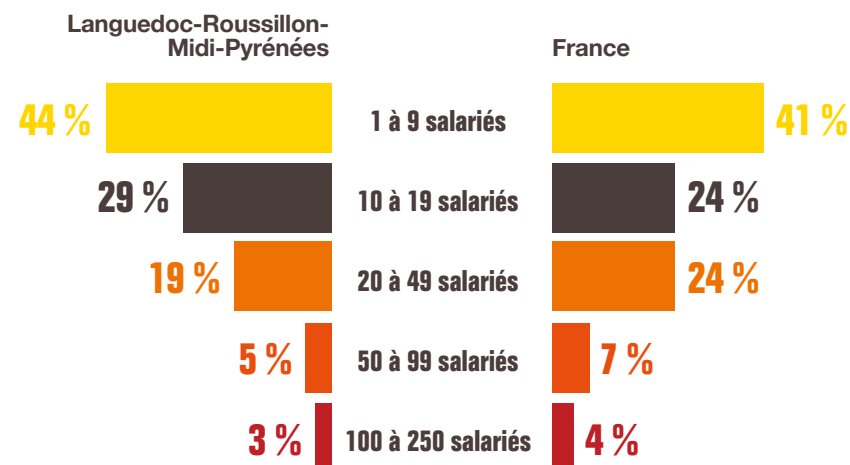
Indicateur ou solde d'opinion

Les indicateurs calculés en solde d'opinion sont d'usage classique dans les enquêtes de conjoncture pour suivre dans le temps l'évolution de l'appréciation des principaux paramètres socio-économiques (activité, emploi, exportations, investissements...) et financiers (trésorerie, accès au crédit...). Ils correspondent à des soldes de pourcentages d'opinions opposées :

- Indicateur en évolution = [(x % « en hausse ») – (y % « en baisse »)] x 100
- Indicateur en niveau = [(x % « bon/aisé ») – (y % « mauvais/difficile »)] x 100

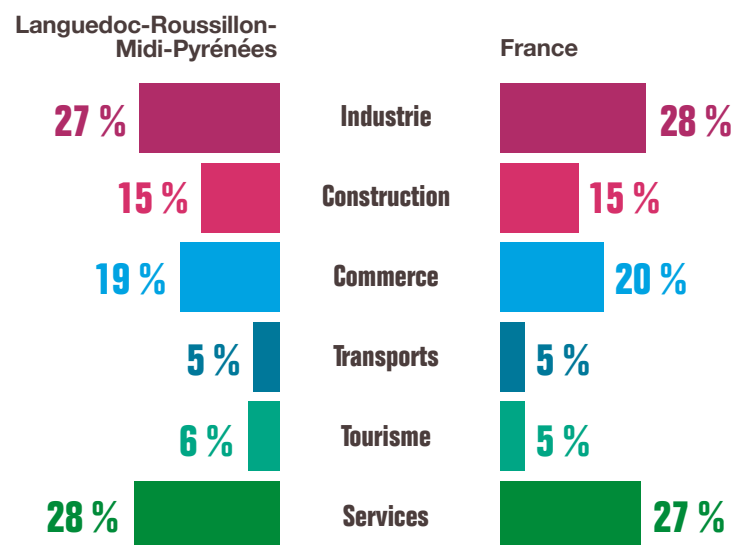
⁽¹⁾ Source INSEE.

PAR TAILLE D'ENTREPRISE



Source : Bpifrance Le Lab

PAR SECTEUR D'ACTIVITÉ



Source : Bpifrance Le Lab

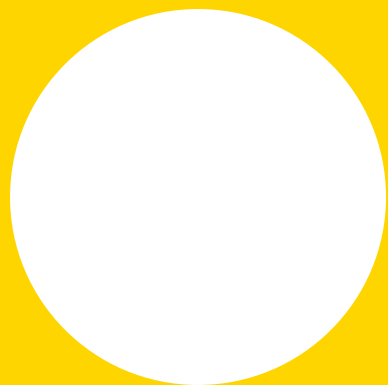
Pour contacter Bpifrance de votre région

—
bpifrance.fr

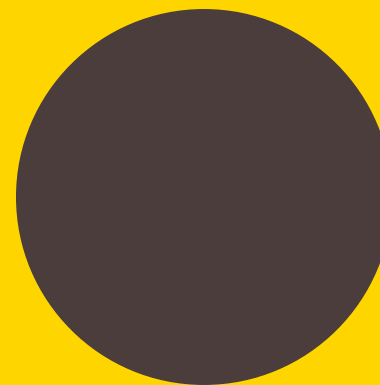


27-31, avenue du Général Leclerc
94710 Maisons-Alfort Cedex
Tél. : 01 41 79 80 00

bpifrance-lelab.fr



SERVIR L'AVENIR



bpifrance-lelab.fr