



PME
64^e ENQUÊTE
DE CONJONCTURE
BOURGOGNE
FRANCHE-COMTÉ
JANVIER 2017

A large, solid yellow circle.

2016

A large, solid dark grey circle.

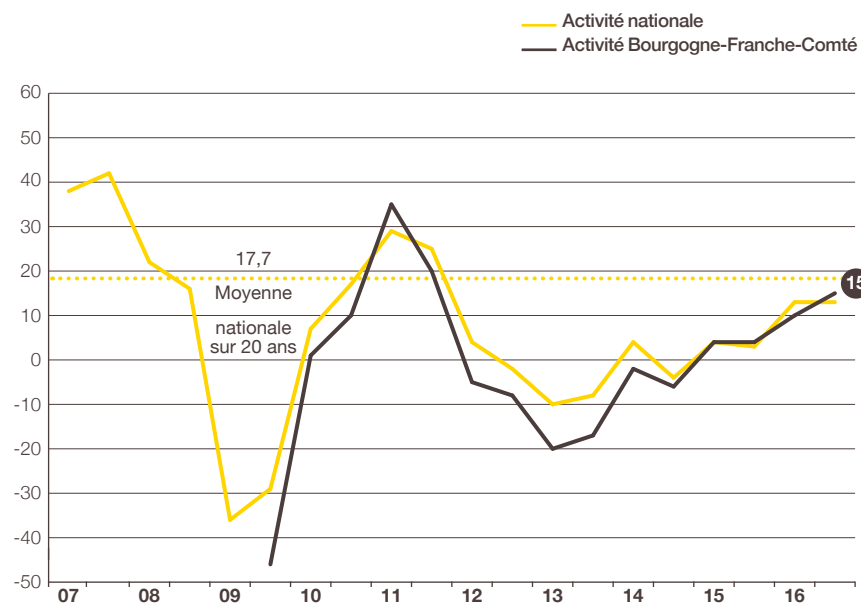
**UNE ANNÉE
EN DEMI-TEINTE**

Activité : en légère hausse

Confirmant leurs prévisions de mai dernier, les chefs d'entreprise annoncent une légère croissance de leur activité en 2016. En novembre, 40 % des PME estiment leur chiffre d'affaires 2016 en hausse par rapport à celui de 2015 et 25 % en baisse. Le solde d'opinion, à +15, voisin du niveau national (+13), progresse de 11 points en 1 an.

Cependant, en valeur nominale, l'évolution de leur chiffre d'affaires, estimée à +0,9 % en moyenne (vs +1,8 % au niveau national) après +0,5 % en 2015, confirme, certes, la croissance de l'activité mais à un rythme très modéré.

• INDICATEUR D'ACTIVITÉ POUR L'ANNÉE EN COURS SOLDE DES OPINIONS EN % (HAUSSE-BAISSE)



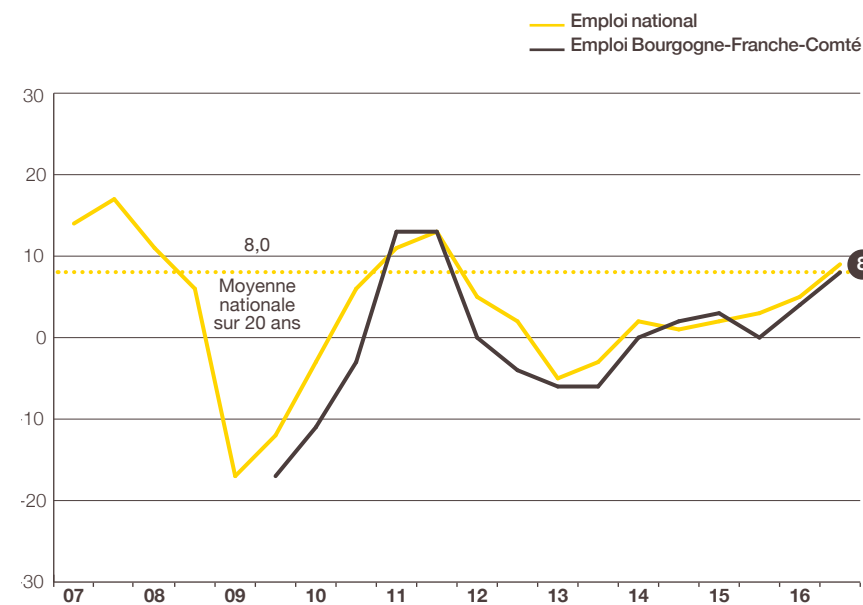
Prévisions de mai N et estimations de novembre N pour l'année N.

Source : Bpifrance Le Lab

Emploi : effectifs en hausse

Dans ce contexte un peu plus porteur, les entreprises ont poursuivi le renforcement de leurs effectifs au 2^e semestre. Depuis fin 2015, 25 % les ont augmentés et, à l'opposé, 17 % les ont diminués. Le solde d'opinion, à +8 proche de la moyenne nationale (+9) et au niveau de celle sur 20 ans, gagne 8 points en 1 an.

• INDICATEUR D'EMPLOI POUR L'ANNÉE EN COURS SOLDE DES OPINIONS EN % (HAUSSE-BAISSE)



Estimations de mai N et novembre N pour l'année N.

Source : Bpifrance Le Lab

Situation de trésorerie : stabilisation au 2^e semestre 2016, de légères tensions craintes à court terme

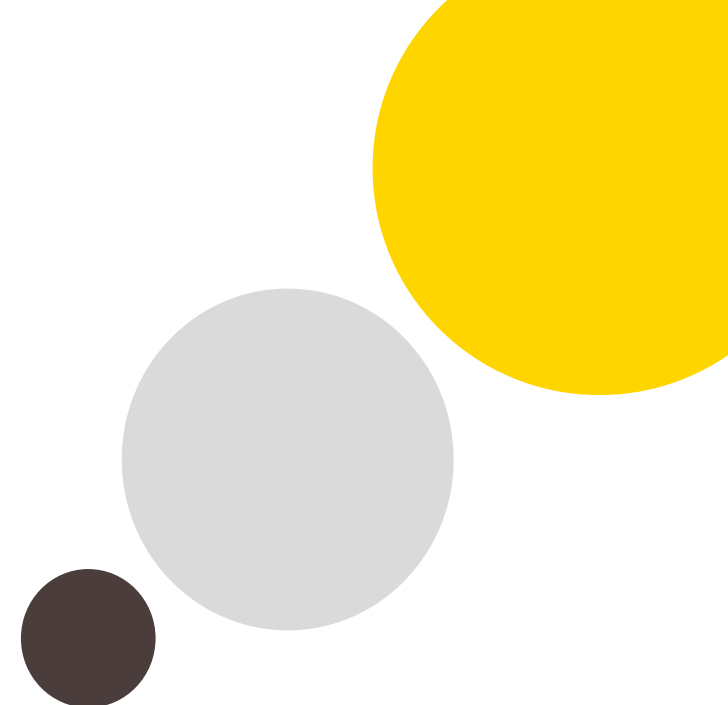
L'état des trésoreries s'est maintenu au cours des 6 derniers mois. En novembre, 27 % des PME de la région disent avoir rencontré des difficultés de trésorerie (vs 29 % au niveau national). Cette proportion a peu évolué par rapport à mai dernier (28 %) mais est très inférieure à celle notée 1 an auparavant (33 %). L'indicateur⁽¹⁾ de trésorerie récente perd 1 point en 6 mois : -16 après -15, contre -15 après -18 au niveau national.

Dans les 6 prochains mois, les trésoreries pourraient rencontrer de légères difficultés : 10 % des entreprises régionales espèrent une amélioration de l'état de la trésorerie, et 18 % craignent une dégradation. Le solde d'opinion à -8 (vs -4 au niveau national), perd 5 points en 6 mois.

Rentabilité : résultats 2016 attendus stables

En novembre, les chefs d'entreprise attendent des résultats 2016 équivalents à ceux de 2015. Proportion quasi stable par rapport à 2015 (74 %), 73 % d'entre eux (vs 75 % au niveau national) prévoient la rentabilité de leur entreprise en 2016 comme « bonne ou normale ». L'indicateur de rentabilité perd 1 point en 1 an : -7 après -6, contre -5 après -12 au niveau national.

⁽¹⁾ Voir la méthodologie en fin de livret.



Investissement : tout juste maintenu

Comme la moyenne des PME, la moitié (51 %) des entreprises de la région ont investi en 2016 mais le niveau des dépenses d'investissement est en très légère baisse. L'indicateur perd 8 points en 1 an : -1 après +7, contre +5 après 0 au niveau national.

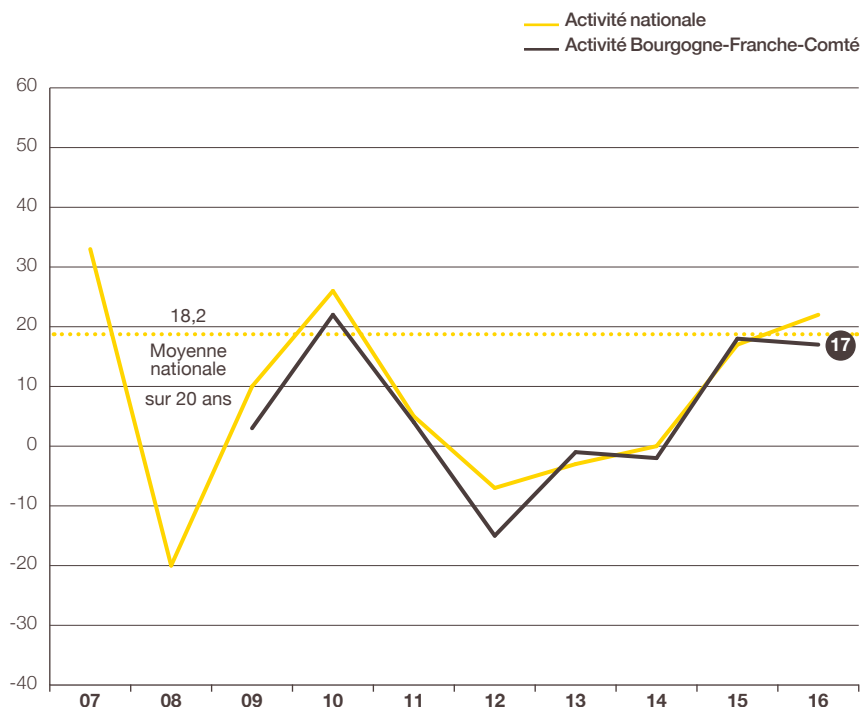
2017

**DES PRÉVISIONS
PRUDENTES**

Activité : maintien d'une faible progression

La croissance de l'activité devrait rester stable en 2017. En effet, 29 % des PME anticipent une croissance tandis que 12 % craignent un repli. Le solde d'opinion, à +17, (vs +22 France entière), perd 1 point en 1 an.

• INDICATEUR AVANCÉ DE L'ACTIVITÉ POUR L'ANNÉE SUIVANTE SOLDE DES OPINIONS EN % (HAUSSE-BAISSE)



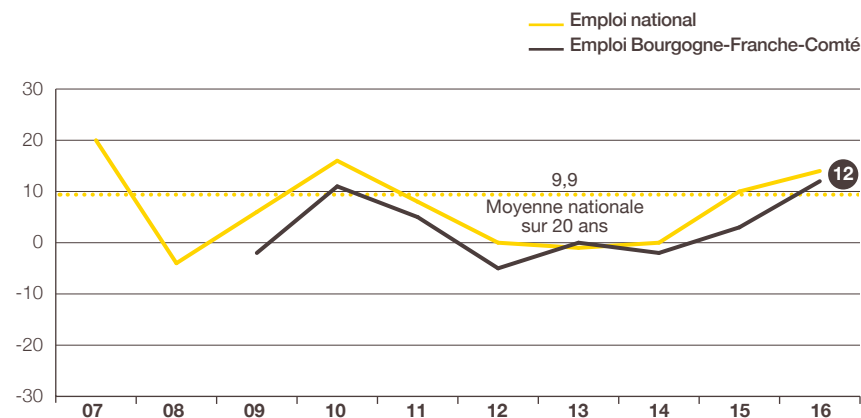
Prévisions faites en novembre N pour l'année N+1.

Source : Bpifrance Le Lab

Emploi : nouvelle progression

Malgré ce contexte peu dynamique, les chefs d'entreprise souhaitent de nouveau renforcer leurs effectifs en 2017. En effet, 17 % d'entre eux pensent les accroître et, à l'inverse, 5 % les réduire. Le solde d'opinion, à +12, vs +14 au niveau national, gagne 9 points en 1 an. Il est supérieur à la moyenne nationale sur 20 ans (+9,9).

• INDICATEUR AVANCÉ DE L'EMPLOI POUR L'ANNÉE SUIVANTE SOLDE DES OPINIONS EN % (HAUSSE-BAISSE)



Prévisions faites en novembre N pour l'année N+1.

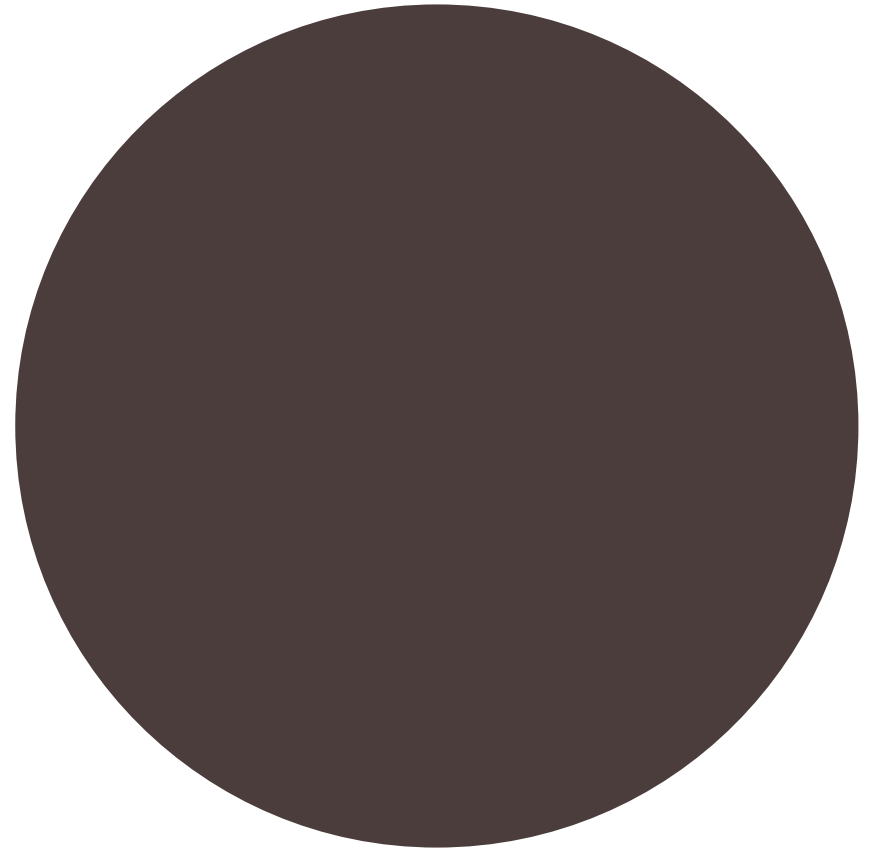
Source : Bpifrance Le Lab

Investissement : baisse probable

Moins de la moitié des PME (46 % vs 44 % au niveau national) ont des projets d'investissement pour 2017 dont 17 % avec des montants en hausse par rapport à 2016 et 11 % en baisse. L'indicateur prévisionnel, à +6 contre +14 au niveau national, perd 4 points en 1 an.



MÉTHODOLOGIE



Structure de l'échantillon

À l'occasion de la 64^e édition de l'enquête semestrielle de conjoncture, 29 500 entreprises des secteurs marchands non agricoles, de 1 à moins de 250 salariés et réalisant moins de 50 M€ de chiffre d'affaires, ont été interrogées début novembre 2016.

Les 4 340 réponses reçues avant le 1^{er} décembre, jugées complètes et fiables, ont été exploitées au niveau national et ont fait l'objet de déclinaisons pour l'ensemble des régions excepté la Corse et les Outre-Mer dont le nombre de réponses est insuffisant.

La région Bourgogne-Franche-Comté, avec 202 réponses, représente 4,7 % de l'échantillon national.

Cette région regroupe 3,9 %⁽¹⁾ des entreprises françaises de 1 à moins de 250 salariés et contribue à hauteur de 3,4 %⁽¹⁾ au PIB national.

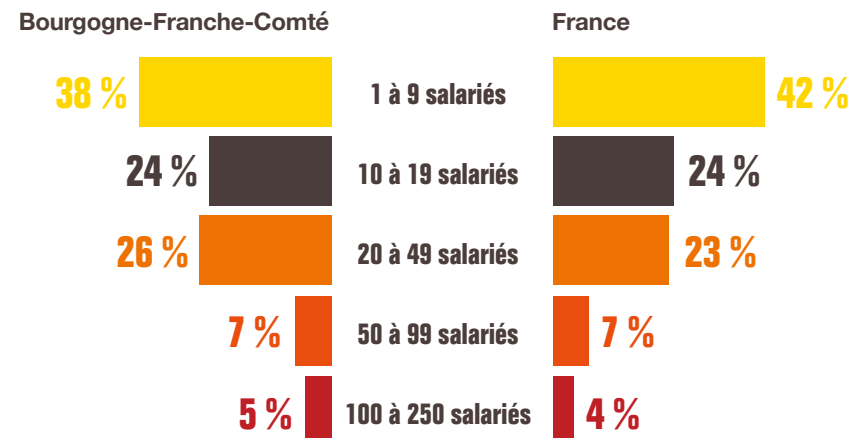
Indicateur ou solde d'opinion

Les indicateurs calculés en solde d'opinion sont d'usage classique dans les enquêtes de conjoncture pour suivre dans le temps l'évolution de l'appréciation des principaux paramètres socio-économiques (activité, emploi, exportations, investissements...) et financiers (trésorerie, accès au crédit...). Ils correspondent à des soldes de pourcentages d'opinions opposées :

- Indicateur en évolution = [(x % « en hausse ») – (y % « en baisse »)] x 100
- Indicateur en niveau = [(x % « bon/aisé ») – (y % « mauvais/difficile »)] x 100

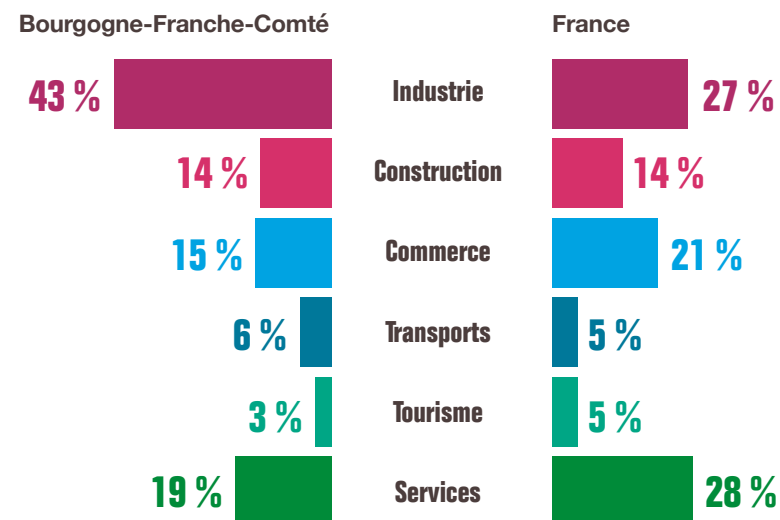
⁽¹⁾ Source INSEE.

PAR TAILLE D'ENTREPRISE



Source : Bpifrance Le Lab

PAR SECTEUR D'ACTIVITÉ



Source : Bpifrance Le Lab

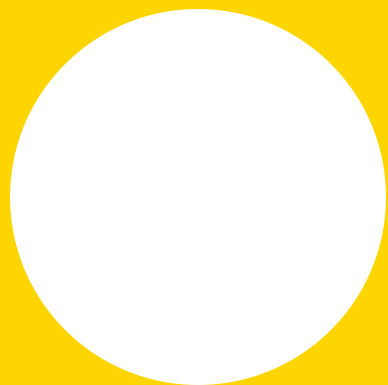
Pour contacter Bpifrance de votre région

—
bpifrance.fr

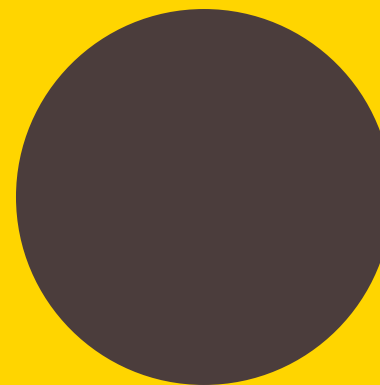


27-31, avenue du Général Leclerc
94710 Maisons-Alfort Cedex
Tél. : 01 41 79 80 00

bpifrance-lelab.fr



SERVIR L'AVENIR



bpifrance-lelab.fr