



PMIE

64^e ENQUÊTE

DE CONJONCTURE

PAYS DE LA LOIRE

JANVIER 2017



2016



**LA REPRISE
AU RENDEZ-VOUS**

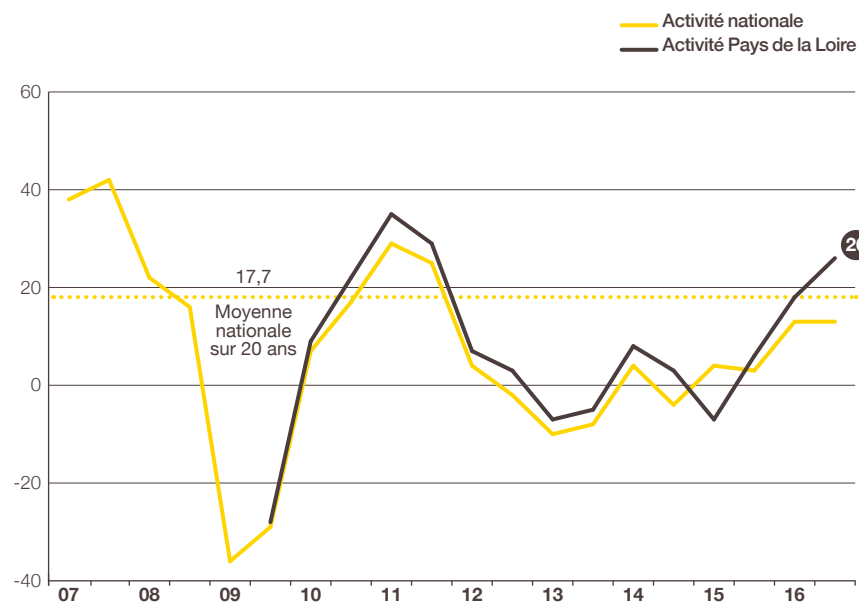
Activité : accélération de la croissance

La croissance de l'activité s'étant accélérée au cours du 2^e semestre, les chefs d'entreprise des Pays de la Loire annoncent une sensible hausse de leur chiffre d'affaires en 2016.

En effet, 49 % des entreprises anticipent un chiffre d'affaires 2016 en augmentation par rapport à celui de l'année 2015 et 23 % en diminution. Le solde d'opinion à +26, très supérieur au niveau national (+13) et à la moyenne nationale sur 20 ans (+17,7), progresse de 20 points en 1 an.

En valeur nominale, l'évolution du chiffre d'affaires estimée à +3,0 % en moyenne, après +0,9 % en 2015, est supérieure au niveau national (+1,8 %). Elle confirme la croissance annoncée.

• INDICATEUR D'ACTIVITÉ POUR L'ANNÉE EN COURS SOLDE DES OPINIONS EN % (HAUSSE-BAISSE)



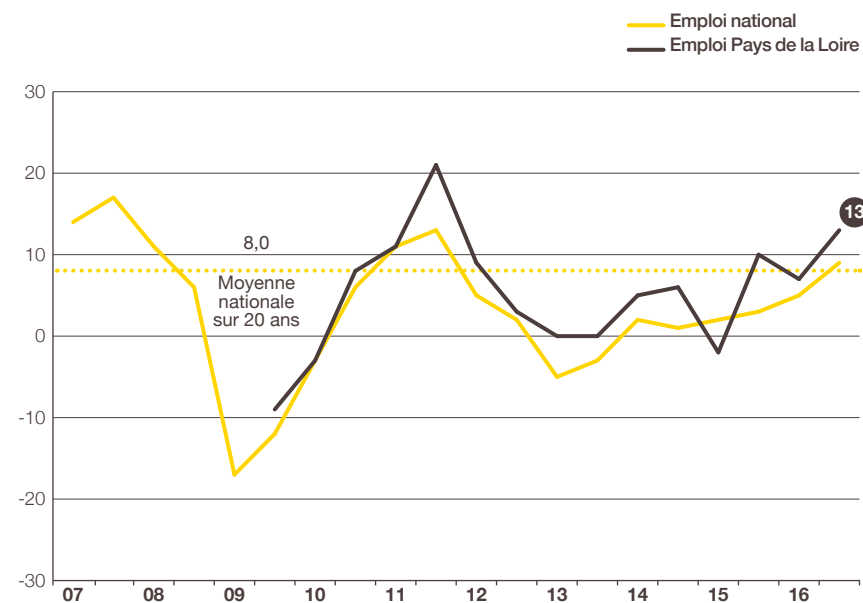
Prévisions de mai N et estimations de novembre N pour l'année N.

Source : Bpifrance Le Lab

Emploi : nouvelle augmentation des effectifs

Dans ce contexte très dynamique, les PME de la région ont continué de renforcer leurs effectifs au 2^e semestre. Le solde d'opinion, à +13, est supérieur à la moyenne nationale (+9), 30 % des chefs d'entreprise ayant augmenté leurs effectifs et, à l'opposé, 17 % les ayant réduits. Il gagne 6 points en 6 mois mais 3 points en 1 an.

• INDICATEUR D'EMPLOI POUR L'ANNÉE EN COURS SOLDE DES OPINIONS EN % (HAUSSE-BAISSE)



Estimations de mai N et novembre N pour l'année N.

Source : Bpifrance Le Lab

Situation de trésorerie : amélioration au 2^e semestre, maintien à un très bon niveau à court terme

L'état des trésoreries s'est amélioré au cours du 2^e semestre. La proportion de PME de la région ayant rencontré des difficultés, est restée quasi stable à 26 % après 27 % en novembre dernier. Elle est inférieure au niveau national (29 %). L'indicateur⁽¹⁾ de trésorerie récente progresse de 3 points en 6 mois : -13 après -16, contre -15 après -18 au niveau national.

Pour les 6 prochains mois, les trésoreries devraient se maintenir à un très bon niveau. Comme en mai 2016, l'indicateur prévisionnel de la trésorerie ressort à +3, à mettre en regard avec -4 au niveau national.

Rentabilité : résultats 2016 attendus en hausse

En novembre, les chefs d'entreprise attendent des résultats 2016 meilleurs que ceux de 2015. Proportion en hausse par rapport à novembre 2015 (73 %) et supérieure à la moyenne nationale (75 %), 78 % des dirigeants de la région prévoient la rentabilité financière de leur entreprise en 2016 comme « bonne ou normale ». Le solde d'opinion progresse de 7 points en 1 an : 0 après -7, contre -5 après -12 au niveau national.

⁽¹⁾ Voir la méthodologie en fin de livret.

Investissement : nouvelle hausse

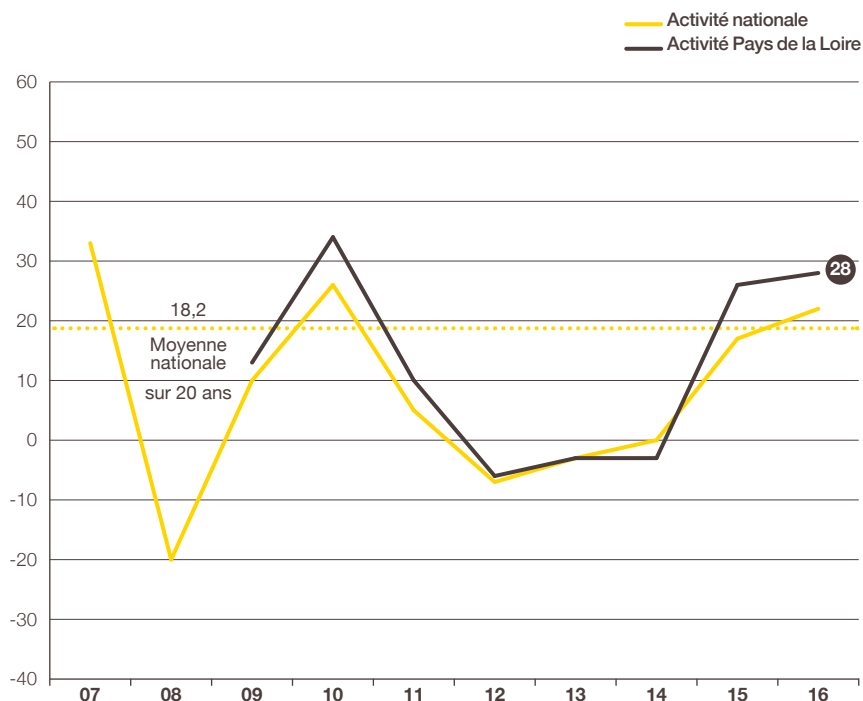
Près de 6 PME de la région sur 10 (59 % vs 51 % au niveau national) ont investi en 2016 avec des dépenses d'investissement en hausse. En effet, 29 % des entreprises ont augmenté leurs dépenses, et 21 % les ont réduites. Le solde d'opinion à +8, supérieur à l'ensemble des PME (+5), gagne 3 points en 1 an.



Activité : maintien de la croissance

Pour 2017, les PME de la région prévoient une nouvelle hausse de leur activité, 35 % anticipant un développement et 7 % une diminution. Le solde d'opinion, à +28, à comparer avec le niveau national à +22, progresse de 2 points en 1 an et dépasse très largement la moyenne nationale sur 20 ans (+18,2).

• INDICATEUR AVANCÉ DE L'ACTIVITÉ POUR L'ANNÉE SUIVANTE SOLDE DES OPINIONS EN % (HAUSSE-BAISSE)



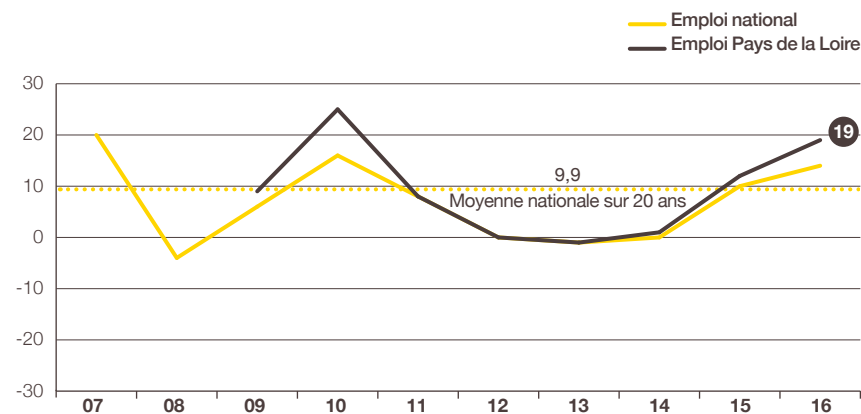
Prévisions faites en novembre N pour l'année N+1.

Source : Bpifrance Le Lab

Emploi : accélération du rythme des embauches

Dans ce contexte très dynamique, les chefs d'entreprise envisagent de renforcer plus fortement leurs effectifs en 2017. En effet, 25 % d'entre eux prévoient de les augmenter et, à l'inverse, 6 % de les réduire. Le solde d'opinion, à +19, contre +14 au niveau national, gagne 7 points en 1 an et est nettement supérieur à la moyenne nationale sur 20 ans (+9,9).

• INDICATEUR AVANCÉ DE L'EMPLOI POUR L'ANNÉE SUIVANTE SOLDE DES OPINIONS EN % (HAUSSE-BAISSE)

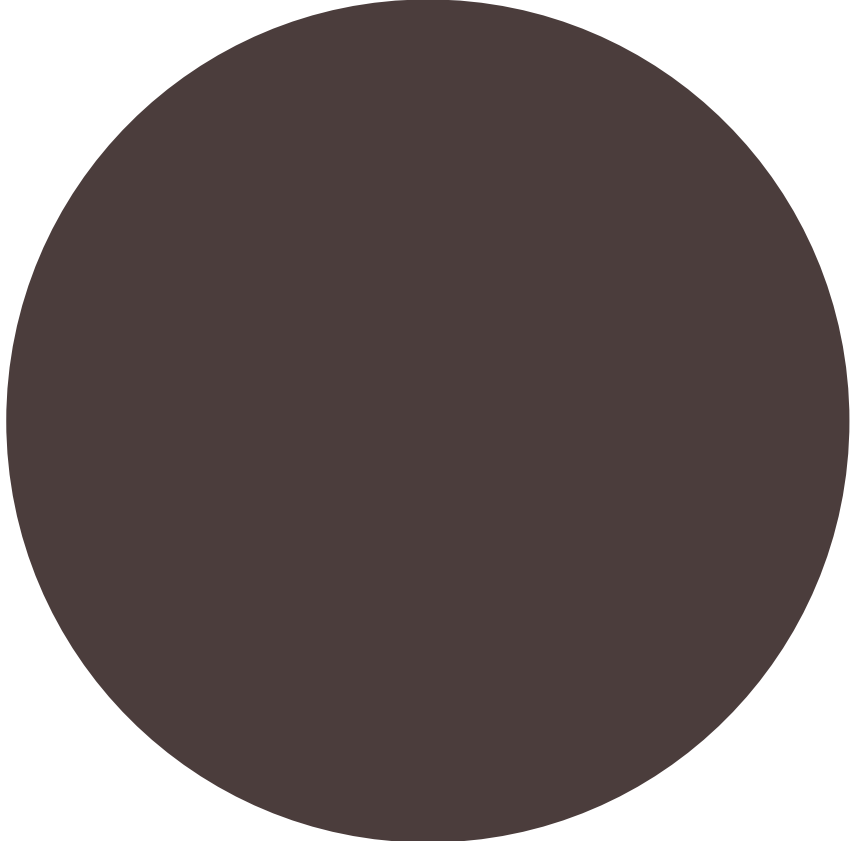
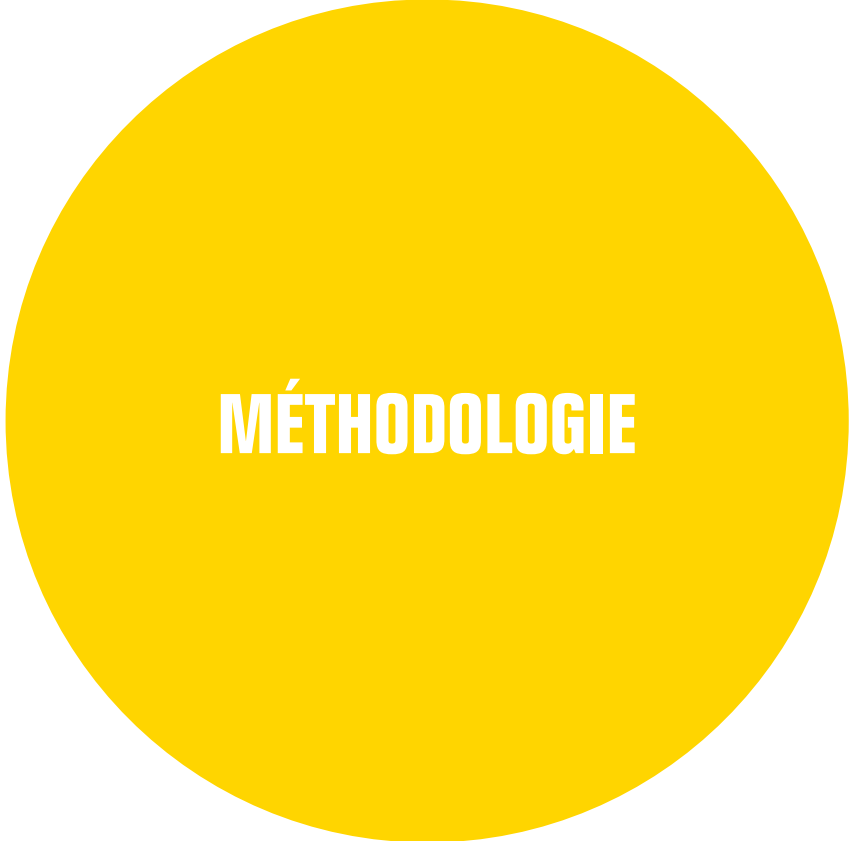


Prévisions faites en novembre N pour l'année N+1.

Source : Bpifrance Le Lab

Investissement : maintien voire progression des investissements

Près de la moitié (48 % vs 44 % au niveau national) des dirigeants de PME de la région ont des projets d'investissement pour 2017 dont 24 % avec des montants en hausse par rapport à 2016 et 7 % en baisse. L'indicateur prévisionnel est stable sur 1 an : +17 après +18 contre +14 après +12 au niveau national.



Structure de l'échantillon

À l'occasion de la 64^e édition de l'enquête semestrielle de conjoncture, 29 500 entreprises des secteurs marchands non agricoles, de 1 à moins de 250 salariés et réalisant moins de 50 M€ de chiffre d'affaires, ont été interrogées début novembre 2016.

Les 4 340 réponses reçues avant le 1^{er} décembre, jugées complètes et fiables, ont été exploitées au niveau national et ont fait l'objet de déclinaisons pour l'ensemble des régions excepté la Corse et les Outre-Mer dont le nombre de réponses est insuffisant.

Les Pays de la Loire, avec 306 réponses, représentent 7,1 % de l'échantillon national.

Cette région regroupe 5,0 %⁽¹⁾ des entreprises françaises de 1 à moins de 250 salariés et contribue à hauteur de 5,0 %⁽¹⁾ au PIB national.

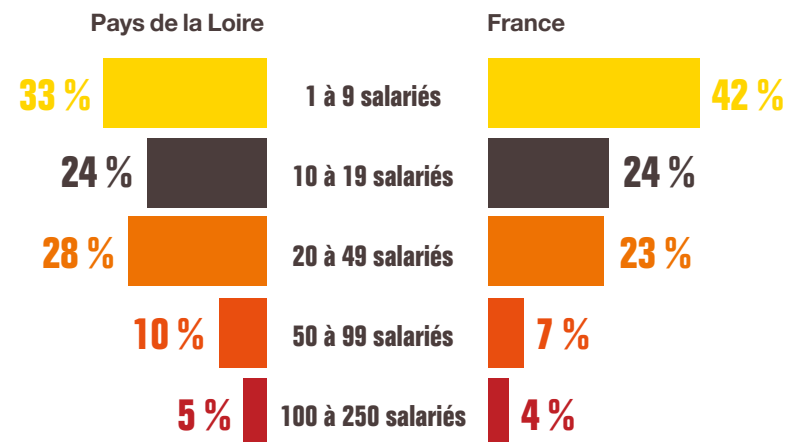
Indicateur ou solde d'opinion

Les indicateurs calculés en solde d'opinion sont d'usage classique dans les enquêtes de conjoncture pour suivre dans le temps l'évolution de l'appréciation des principaux paramètres socio-économiques (activité, emploi, exportations, investissements...) et financiers (trésorerie, accès au crédit...). Ils correspondent à des soldes de pourcentages d'opinions opposées :

- Indicateur en évolution = [(x % « en hausse ») – (y % « en baisse »)] x 100
- Indicateur en niveau = [(x % « bon/aisé ») – (y % « mauvais/difficile »)] x 100

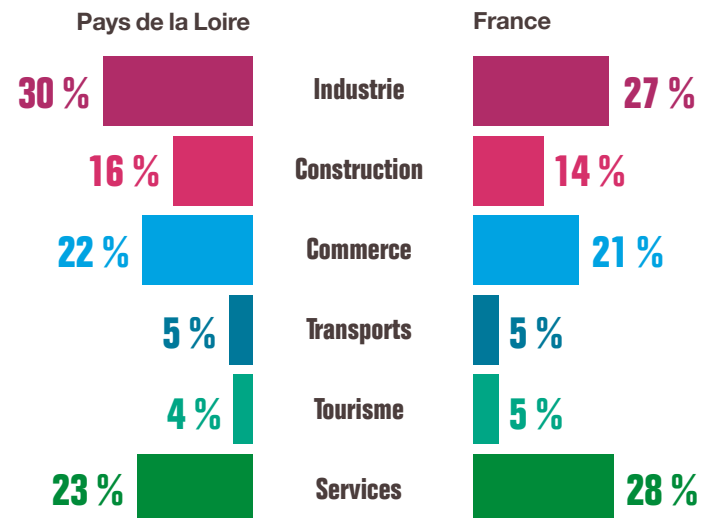
⁽¹⁾ Source INSEE.

PAR TAILLE D'ENTREPRISE



Source : Bpifrance Le Lab

PAR SECTEUR D'ACTIVITÉ



Source : Bpifrance Le Lab

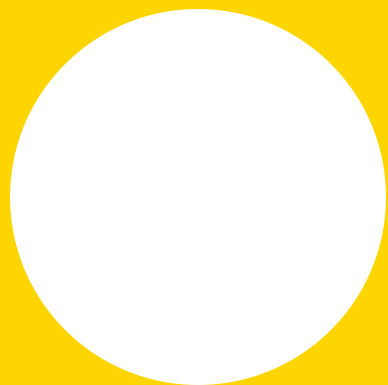
Pour contacter Bpifrance de votre région

—
bpifrance.fr

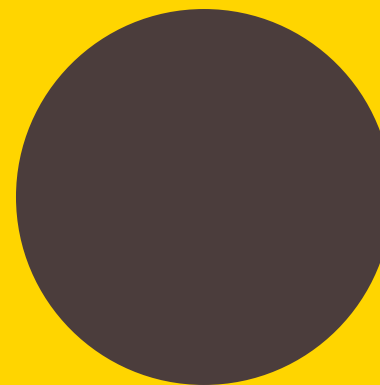


27-31, avenue du Général Leclerc
94710 Maisons-Alfort Cedex
Tél. : 01 41 79 80 00

bpifrance-lelab.fr



SERVIR L'AVENIR



bpifrance-lelab.fr