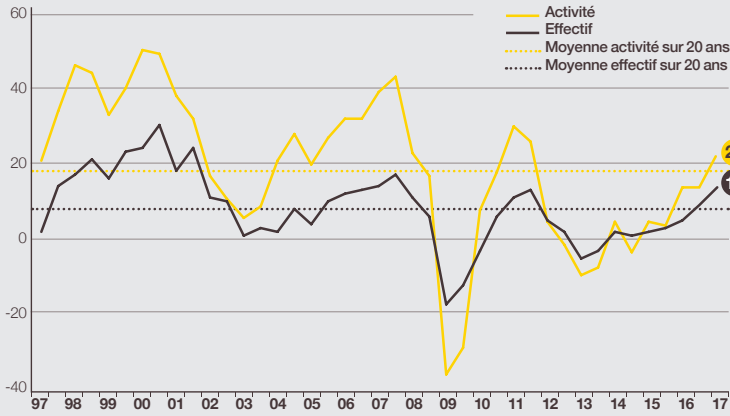




# PME 65<sup>e</sup> ENQUÊTE DE CONJONCTURE JUILLET 2017

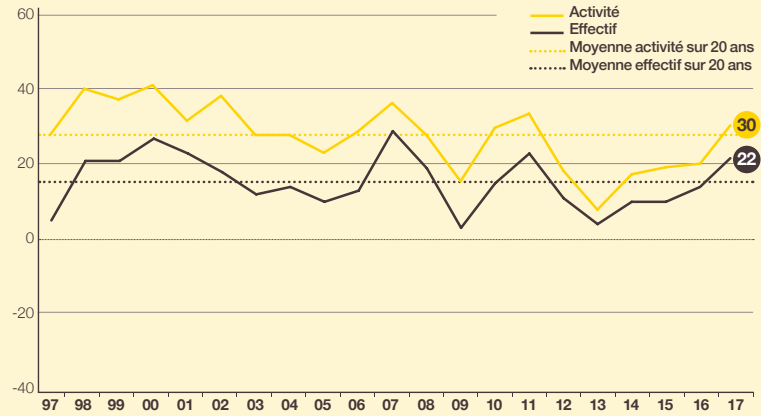
## • INDICATEURS COURANTS (ANNÉE N) Solde des opinions en % (hausse-baisse)



Estimations de mai N et de novembre N pour l'année N en cours.

Source : Bpifrance Le Lab, 65<sup>e</sup> enquête de conjoncture PME.

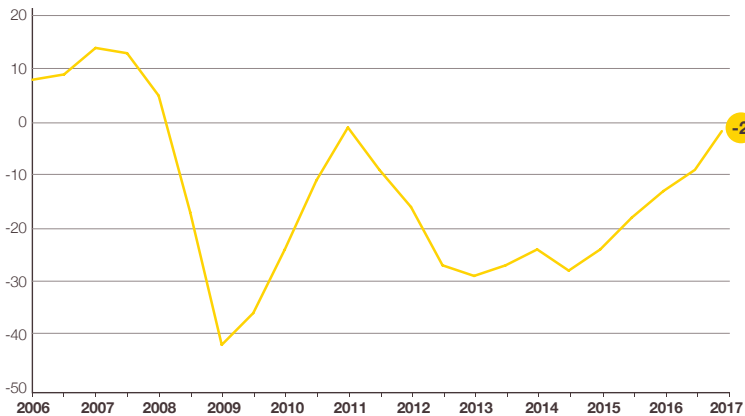
## • INDICATEURS AVANCÉS POUR L'ANNÉE SUIVANTE (N+1) Solde des opinions en % (hausse-baisse)



Prévisions faites en mai de l'année N pour l'année N+1.

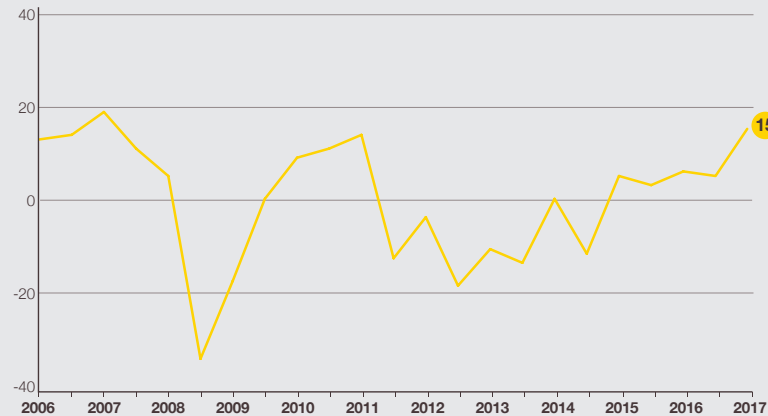
Source : Bpifrance Le Lab, 65<sup>e</sup> enquête de conjoncture PME.

## • ÉVOLUTION DES CARNETS DE COMMANDE AU COURS DES 6 DERNIERS MOIS Solde des opinions en %



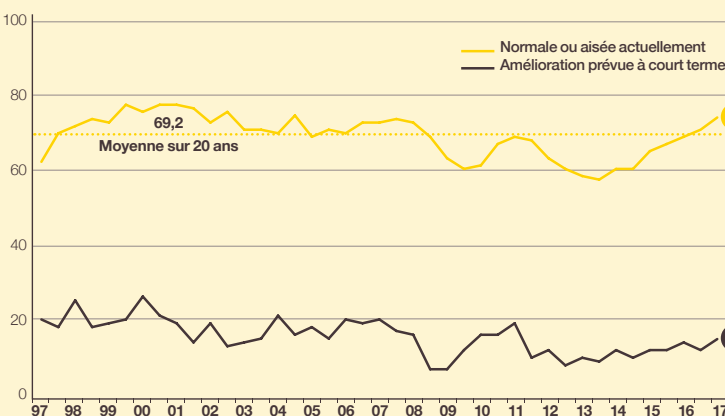
Source : Bpifrance Le Lab, 65<sup>e</sup> enquête de conjoncture PME.

## • ÉVOLUTION ATTENDUE DES CARNETS DE COMMANDE Solde des opinions en %



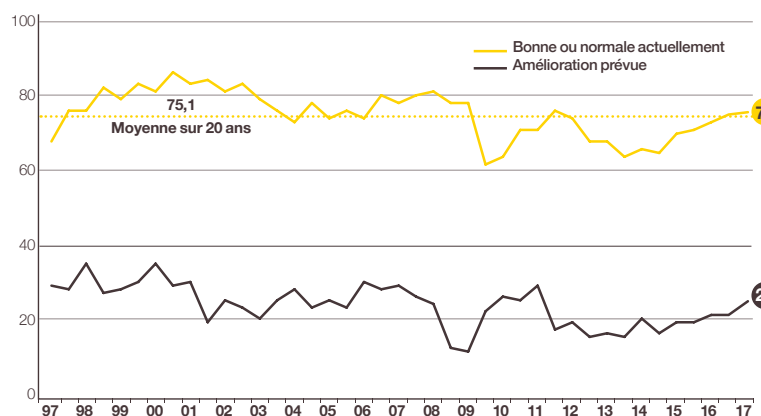
Source : Bpifrance Le Lab, 65<sup>e</sup> enquête de conjoncture PME.

## • TRÉSORERIE DES PME Opinion des chefs d'entreprise en %



Source : Bpifrance Le Lab, 65<sup>e</sup> enquête de conjoncture PME.

## • RENTABILITÉ DES PME Opinion des chefs d'entreprise en %

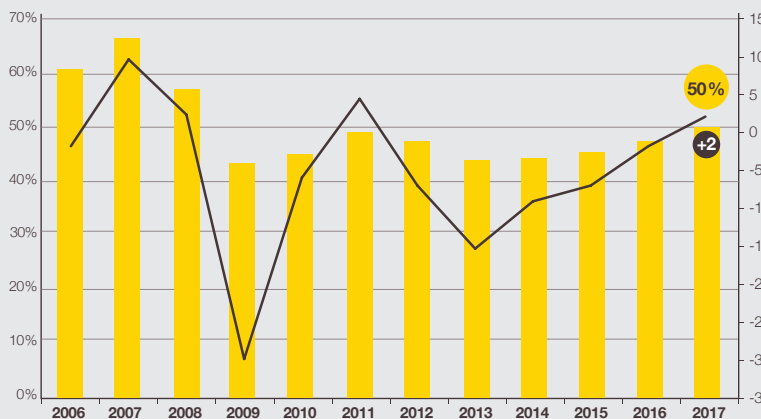


Source : Bpifrance Le Lab, 65<sup>e</sup> enquête de conjoncture PME.



# PME 65<sup>e</sup> ENQUÊTE DE CONJONCTURE JUILLET 2017

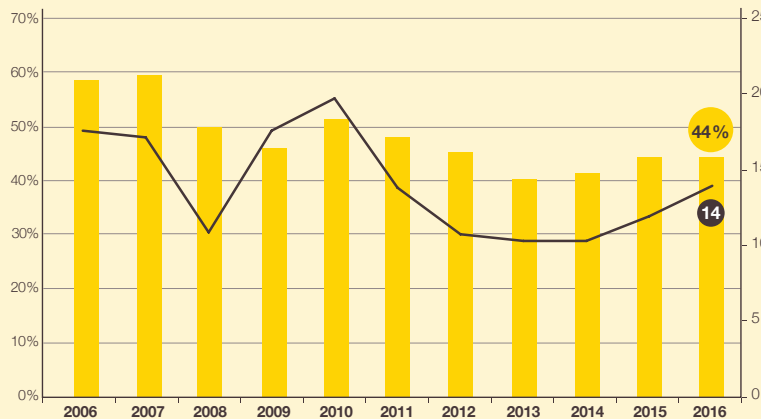
## • PRÉVISIONS D'INVESTISSEMENT FAITES EN MAI POUR L'ANNÉE EN COURS



■ Part des PME prévoyant d'investir dans l'année (% total répondants, échelle de gauche)  
■ Évolution de l'investissement (solde d'opinion en %, échelle de droite)

Source : Bpifrance Le Lab, 65<sup>e</sup> enquête de conjoncture PME.

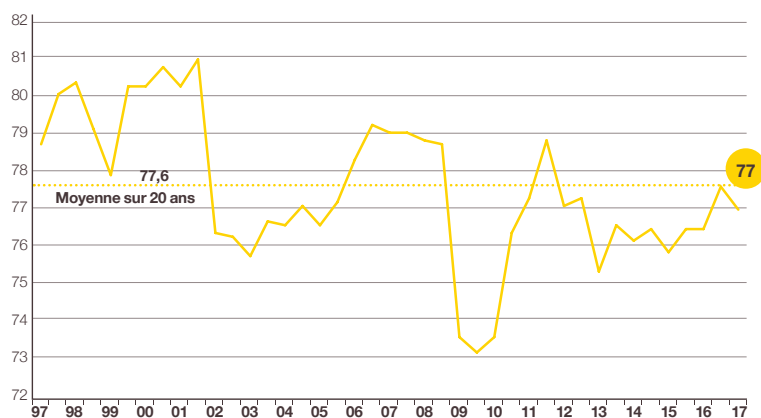
## • ANTICIPATION D'ÉVOLUTION DE L'INVESTISSEMENT FAITE EN NOVEMBRE (N-1) POUR L'ANNÉE SUIVANTE (N)



■ Part des PME déclarant souhaiter investir l'année suivante (% total répondants, échelle de gauche)  
■ Évolution de l'investissement pour l'année suivante (solde d'opinion en %, échelle de droite)

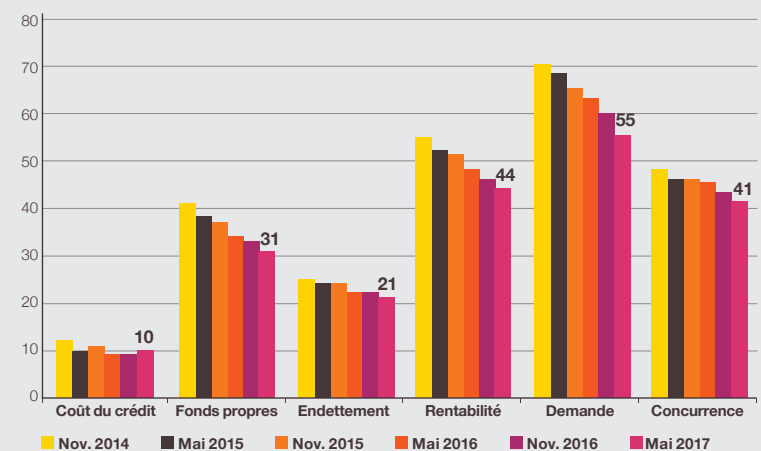
Source : Bpifrance Le Lab, 64<sup>e</sup> enquête de conjoncture PME.

## • TAUX MOYEN D'UTILISATION DES CAPACITÉS INDUSTRIELLES En %



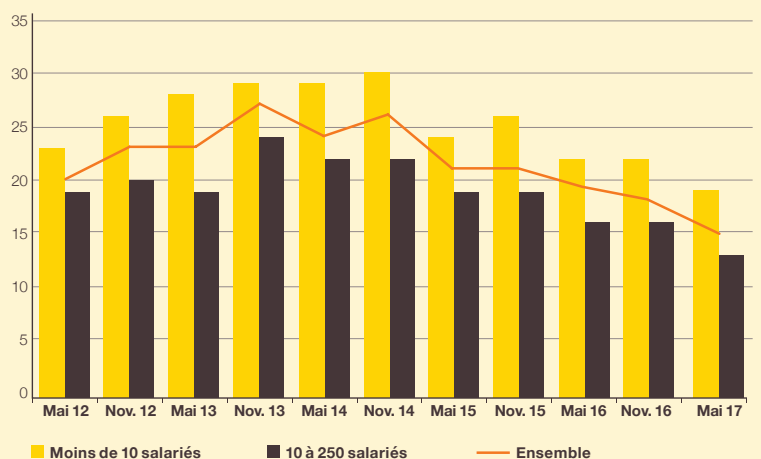
Source : Bpifrance Le Lab, 65<sup>e</sup> enquête de conjoncture PME.

## • OBSTACLES À L'INVESTISSEMENT En %



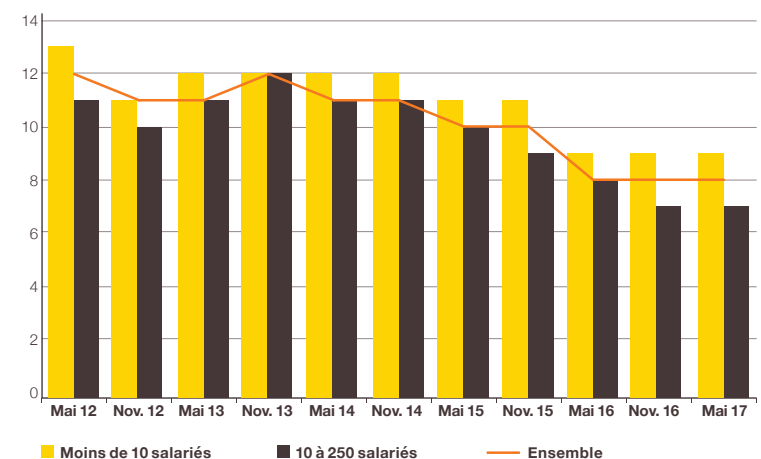
Source : Bpifrance Le Lab, 65<sup>e</sup> enquête de conjoncture PME.

## • ACCÈS AU CRÉDIT DE TRÉSORERIE ASSEZ OU TRÈS DIFFICILE



Source : Bpifrance Le Lab, 65<sup>e</sup> enquête de conjoncture PME.

## • DIFFICULTÉ D'ACCÈS AU CRÉDIT À L'INVESTISSEMENT



Source : Bpifrance Le Lab, 65<sup>e</sup> enquête de conjoncture PME.