



PME
65^e ENQUÊTE
DE CONJONCTURE
CENTRE
VAL DE LOIRE
JUILLET 2017



2017



**UN 1^{ER} SEMESTRE
TRÈS BIEN ORIENTÉ**

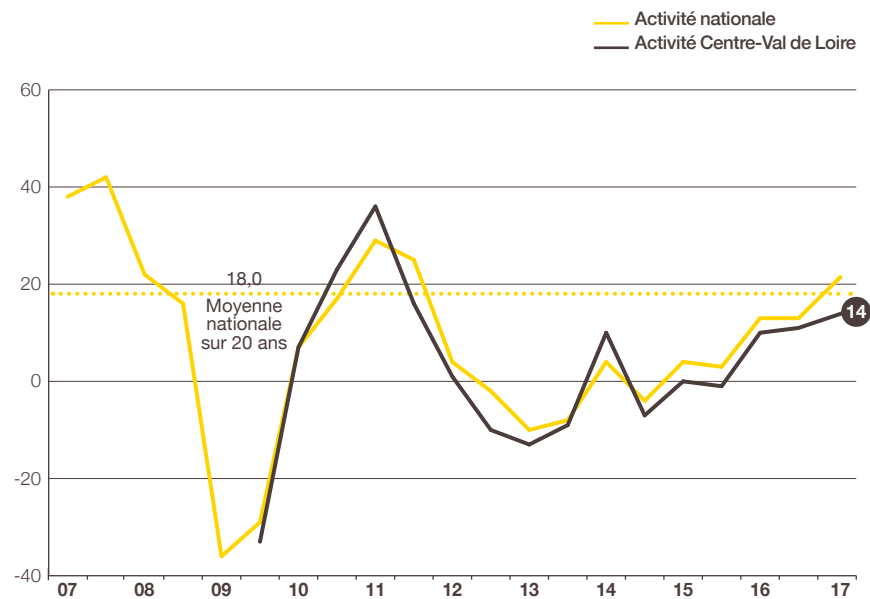
Activité : croissance en pente douce

Confirmant leurs prévisions faites en novembre 2016, les PME anticipent une activité en hausse pour 2017.

En mai, 39 % des chefs d'entreprise prévoient une hausse de leur chiffre d'affaires et, à l'opposé, 25 % une baisse. Le solde d'opinion, à +14 (vs +21 au niveau national), gagne 4 points en 1 an.

En valeur nominale, l'évolution du chiffre d'affaires, prévue à +2,1 %, après +2,3 % en 2016, confirme la légère croissance annoncée. Elle reste inférieure au niveau national (+2,6 %).

• INDICATEUR D'ACTIVITÉ POUR L'ANNÉE EN COURS SOLDE DES OPINIONS EN % (HAUSSE-BAISSE)



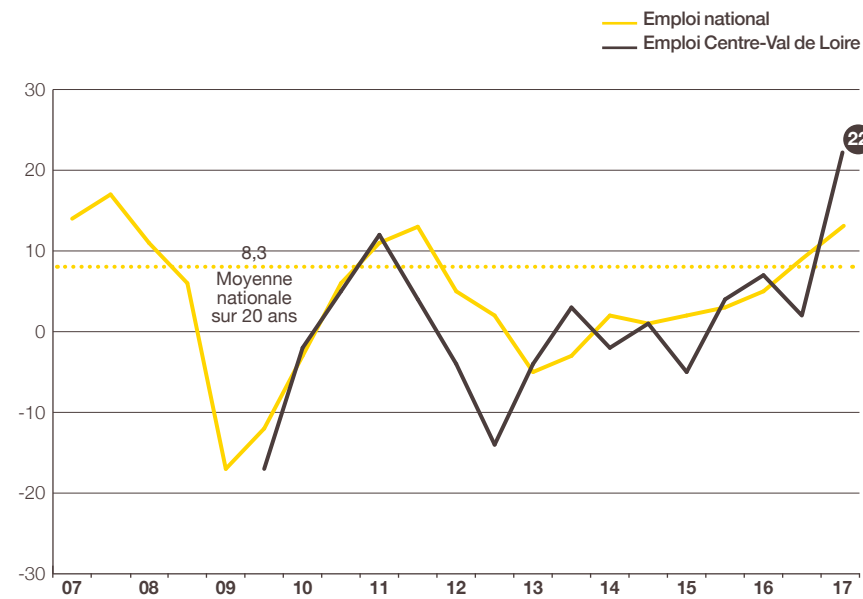
Prévisions de mai N et estimations de novembre N pour l'année N.

Source : Bpifrance Le Lab

Emploi : sensible augmentation des effectifs au 1^{er} semestre

Au premier semestre 2017, les entreprises de la région ont fortement renforcé leurs effectifs. En effet, 35 % des entreprises les ont accrus et, à l'inverse, 13 % les ont réduits. Le solde d'opinion, à +22, contre +13 au niveau national, progresse de 15 points en 1 an et de 20 points en 6 mois. Il dépasse largement la moyenne nationale sur 20 ans (+8,3).

• INDICATEUR D'EMPLOI POUR L'ANNÉE EN COURS SOLDE DES OPINIONS EN % (HAUSSE-BAISSE)



Estimations de mai N et novembre N pour l'année N.

Source : Bpifrance Le Lab

Situation de trésorerie : nette amélioration au 1^{er} semestre 2017 qui devrait se poursuivre à court terme

Les trésoreries se sont sensiblement assouplies au premier semestre 2017. Si la proportion de PME ayant rencontré des difficultés de trésorerie est restée quasi stable par rapport à celle notée en novembre 2016, 26 % après 25 % (26 % au niveau national), l'indicateur⁽¹⁾ de trésorerie récente progresse de 7 points en 6 mois et 18 points en 1 an : -6 après -13 et -24, contre -9 après -15 et -18 au niveau national.

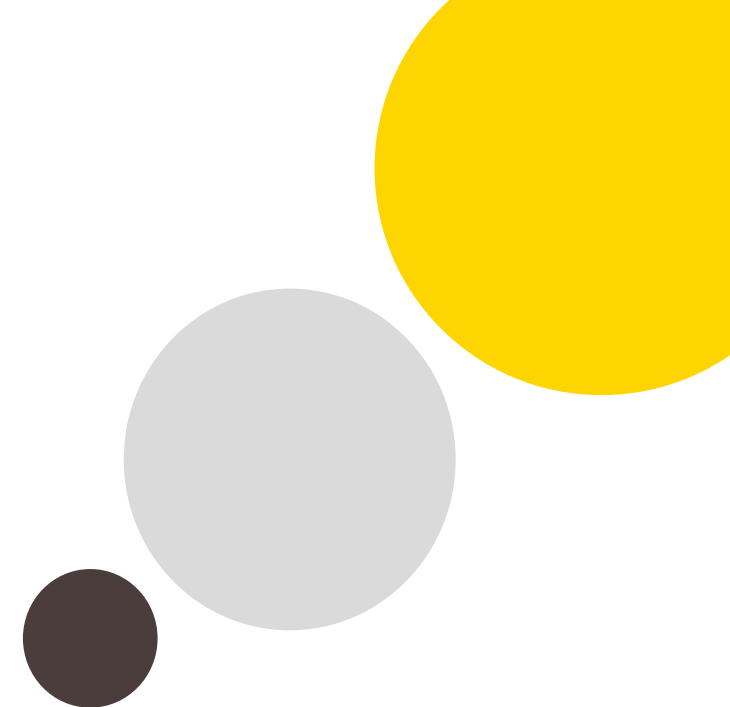
Cette amélioration de la situation financière devrait se poursuivre à court terme. En effet, 17 % des chefs d'entreprise anticipent un nouvel assouplissement de la trésorerie et 13 % une dégradation. Le solde d'opinion, à +4, contre +2 au niveau national, gagne 11 points en 6 mois.

Rentabilité : progression des résultats en 2016 qui devrait se poursuivre en 2017

En mai, 73 % des dirigeants de la région jugent « bonne ou normale » la rentabilité financière de leur entreprise en 2016, pourcentage en baisse par rapport à celui de mai 2016 (76 %). Toutefois, le solde d'opinion, à 0, gagne 5 points en 1 an (vs 75 % et 0 au niveau national).

En 2017, les résultats devraient continuer de s'améliorer, 24 % des PME les prévoyant en hausse et 16 % en baisse. Le solde d'opinion à +8 (+9 au niveau national) progresse de 6 points en 1 an.

⁽¹⁾ Voir la méthodologie en fin de livret.



Investissement : nouvelle hausse envisagée

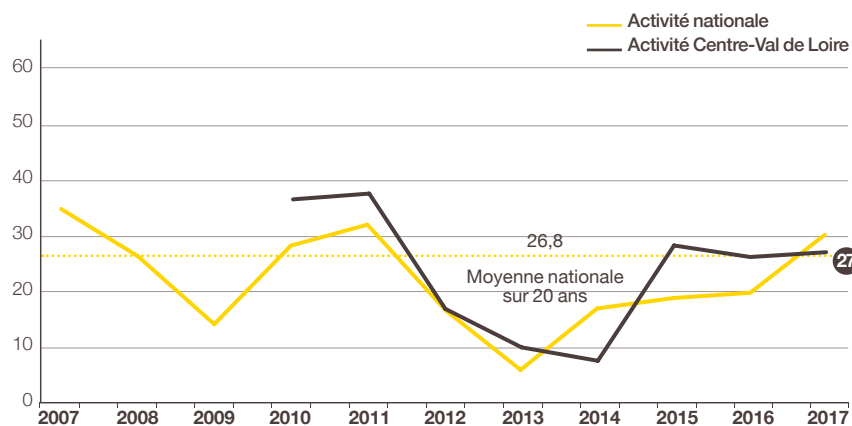
Un peu plus de la moitié (51 % contre 50 % France entière) des entreprises de la région a déjà investi ou envisage de le faire en 2017. Le niveau de dépenses d'investissement est annoncé en hausse par rapport à celui de 2016. En effet, 29 % des entreprises interrogées prévoient de les augmenter et 22 % de les réduire. Le solde d'opinion, à +7 contre +2 au niveau national, gagne 8 points en 1 an.



Activité : en croissance mais sans accélération

Pour 2018, les chefs d'entreprise prévoient une nouvelle hausse de leur chiffre d'affaires mais sans accélération. En effet, 37 % des entreprises anticipent une croissance de leur activité et, à l'inverse, 10 % un recul. Le solde d'opinion, à +27, est proche de la moyenne nationale (+30) et au même niveau que la moyenne nationale sur 20 ans (+26,8). Il progresse de 1 point en an.

• INDICATEUR AVANCÉ DE L'ACTIVITÉ POUR L'ANNÉE SUIVANTE SOLDE DES OPINIONS EN % (HAUSSE-BAISSE)



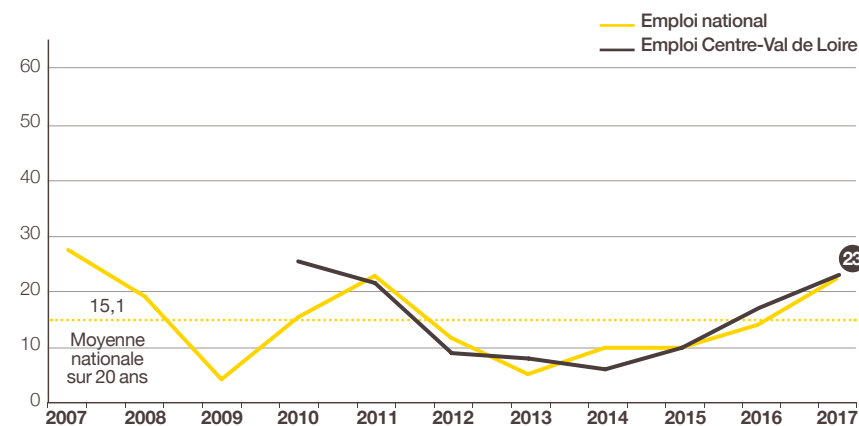
Prévisions faites en mai N pour l'année N+1.

Source : Bpifrance Le Lab

Emploi : accélération des embauches

En 2018, les chefs d'entreprise de la région envisagent de poursuivre le renforcement de leurs effectifs à un rythme soutenu. En effet, 28 % pensent les accroître et, à l'inverse, 5 % les réduire. À +23 (+22 au niveau national), l'indicateur avancé de l'emploi progresse de 6 points en 1 an et dépasse la moyenne nationale sur 20 ans (+15,1).

• INDICATEUR AVANCÉ DE L'EMPLOI POUR L'ANNÉE SUIVANTE SOLDE DES OPINIONS EN % (HAUSSE-BAISSE)



Prévisions faites en mai N pour l'année N+1.

Source : Bpifrance Le Lab



MÉTHODOLOGIE

Structure de l'échantillon

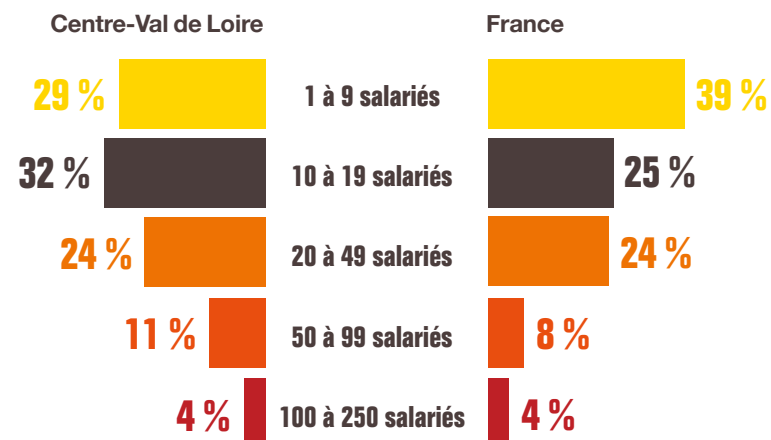
À l'occasion de la 65^e édition de l'enquête semestrielle de conjoncture, 29 093 entreprises des secteurs marchands non agricoles, de 1 à moins de 250 salariés et réalisant moins de 50 M€ de chiffre d'affaires, ont été interrogées début mai 2017.

Les 4 417 réponses reçues avant le 8 juin, jugées complètes et fiables, ont été exploitées au niveau national et ont fait l'objet de déclinaisons pour l'ensemble des régions excepté la Corse et les Outre-Mer dont le nombre de réponses est insuffisant.

La région Centre-Val de Loire, avec 173 réponses, représente 3,9 % de l'échantillon national.

Cette région représente 3,4 %⁽¹⁾ des entreprises françaises de 1 à moins de 250 salariés et contribue à hauteur de 3,3 %⁽¹⁾ au PIB national.

PAR TAILLE D'ENTREPRISE



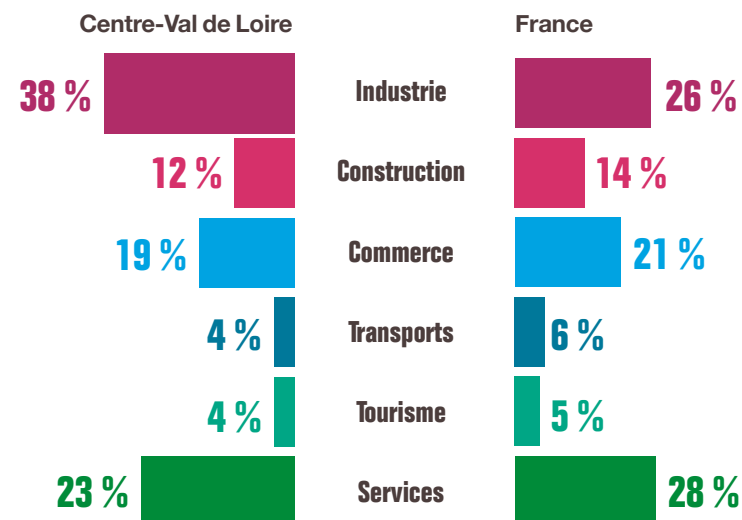
Source : Bpifrance Le Lab

Indicateur ou solde d'opinion

Les indicateurs calculés en solde d'opinion sont d'usage classique dans les enquêtes de conjoncture pour suivre dans le temps l'évolution de l'appréciation des principaux paramètres socio-économiques (activité, emploi, exportations, investissements...) et financiers (trésorerie, accès au crédit...). Ils correspondent à des soldes de pourcentages d'opinions opposées :

- Indicateur en évolution = [(x % « en hausse ») – (y % « en baisse »)] x 100
- Indicateur en niveau = [(x % « bon/aisé ») – (y % « mauvais/difficile »)] x 100

PAR SECTEUR D'ACTIVITÉ



Source : Bpifrance Le Lab

⁽¹⁾ Source INSEE.

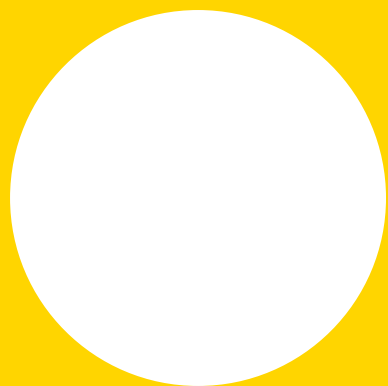
Pour contacter Bpifrance de votre région

—
bpifrance.fr

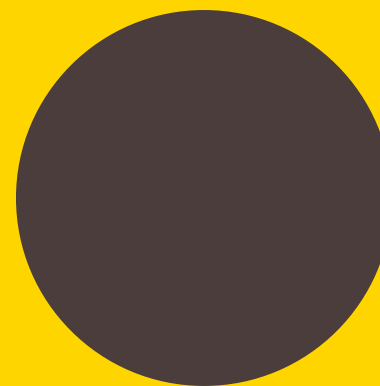


27-31, avenue du Général Leclerc
94710 Maisons-Alfort Cedex
Tél. : 01 41 79 80 00

bpifrance-lelab.fr



SERVIR L'AVENIR



bpifrance-lelab.fr