



PMIE
65^e ENQUÊTE
DE CONJONCTURE
ÎLE-DE-FRANCE
JUILLET 2017



2017



**UN 1^{ER} SEMESTRE
BIEN ORIENTÉ**

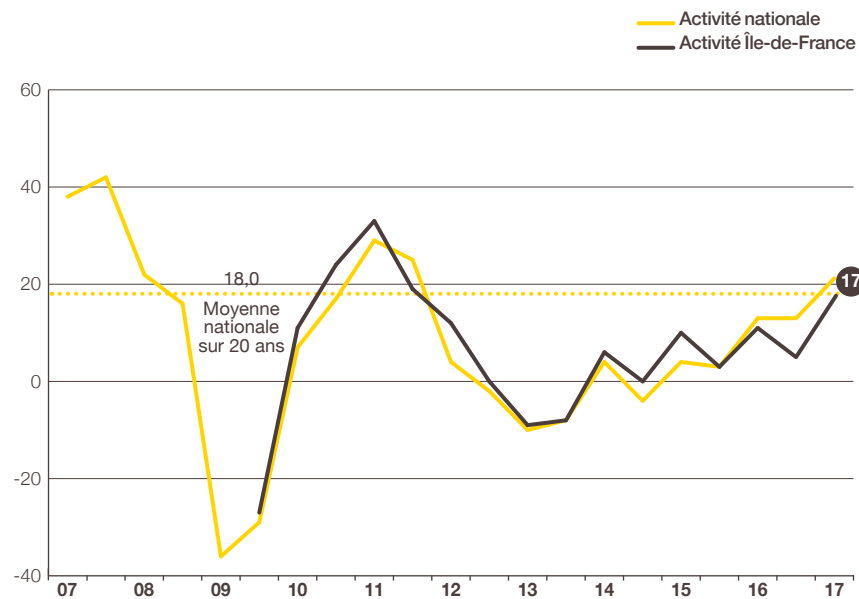
Activité : en progression

Confirmant leurs prévisions de novembre dernier, les chefs d'entreprise franciliens annoncent une reprise de leur activité en 2017.

En effet, 37 % des entreprises espèrent une hausse de leur chiffre d'affaires de 2017 par rapport à celui de 2016, et 20 % une baisse. Le solde d'opinion, à +17 vs +21 au niveau national, progresse de 12 points en 6 mois et de 6 points en 1 an.

En valeur nominale, l'évolution du chiffre d'affaires, prévue à +3,0 % en moyenne après +1,0 % en 2016, au-dessus du niveau national (+2,6 %), confirme la reprise dynamique annoncée.

• INDICATEUR D'ACTIVITÉ POUR L'ANNÉE EN COURS SOLDE DES OPINIONS EN % (HAUSSE-BAISSE)



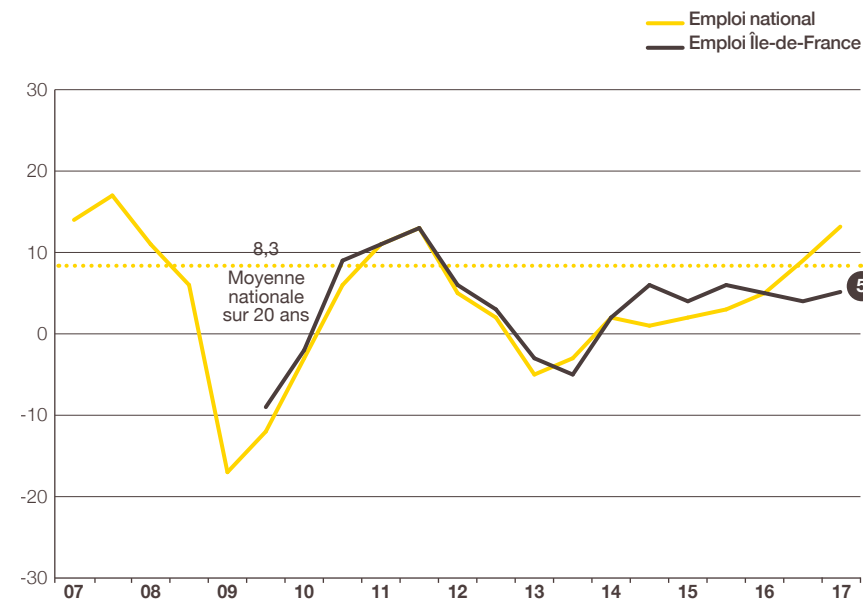
Prévisions de mai N et estimations de novembre N pour l'année N.

Source : Bpifrance Le Lab

Emploi : augmentation à petit rythme des effectifs

Dans ce contexte positif, les chefs d'entreprise franciliens ont maintenu la progression de leurs effectifs depuis fin 2016 : 21 % les ayant accrus et 16 % réduits. Le solde d'opinion à +5, inférieur au niveau national à +13, progresse de 1 point en 6 mois et reste stable sur 1 an.

• INDICATEUR D'EMPLOI POUR L'ANNÉE EN COURS SOLDE DES OPINIONS EN % (HAUSSE-BAISSE)



Estimations de mai N et novembre N pour l'année N.

Source : Bpifrance Le Lab

Situation de trésorerie : amélioration au 1^{er} semestre 2017 qui devrait se poursuivre à court terme

Les trésoreries se sont assouplies au 1^{er} semestre 2017. Seul un quart des PME disent avoir rencontré des difficultés de trésorerie au cours des 6 derniers mois, proportion inférieure à celle de novembre dernier (33 %) et au niveau national (26 %). L'indicateur⁽¹⁾ de trésorerie récente progresse de 12 points sur 1 an : -4 après -16, contre -9 après -18 au niveau national.

Au cours des 6 mois à venir, la situation devrait continuer de s'améliorer : 15 % des PME de la région anticipent une amélioration et 14 % une dégradation. Le solde d'opinion, à +1, très proche du niveau national (+2), gagne 6 points en 6 mois et 9 points en 1 an.

Rentabilité : amélioration des résultats en 2016, progression rapide espérée pour 2017

Comme en mai 2016 et mai 2015, 71 % des dirigeants jugent « bonne ou normale » la rentabilité de leur entreprise pour l'année écoulée, pourcentage inférieur du niveau national (75 %). Toutefois, l'indicateur de la rentabilité passée gagne 5 points en 1 an, à -3 après -8, contre 0 après -4 au niveau national.

La progression des résultats devrait s'accélérer en 2017. Le solde d'opinion prévisionnel gagne 12 points en 1 an : +12 après 0, contre +9 après +3 au niveau national.

⁽¹⁾ Voir la méthodologie en fin de livret.

Investissement : hausse anticipée

Seules 39 % (vs 50 % France entière) des entreprises de la région ont investi ou envisagent de le faire en 2017. Cependant le niveau de dépenses d'investissement est prévu en hausse. En effet, si 21 % des chefs d'entreprise prévoient de les augmenter, à l'opposé, 20 % pensent les réduire. Le solde d'opinion, à +1, voisin du niveau national (+2), progresse de 8 points en 1 an.

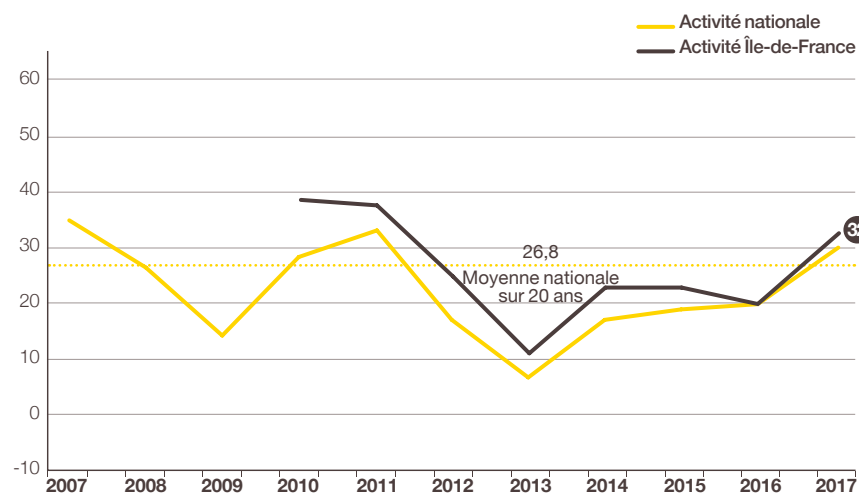
2018

**DES PRÉVISIONS
TRÈS OPTIMISTES**

Activité : retour au dynamisme

Les PME franciliennes prévoient une forte accélération de leur activité en 2018 : 41 % d'entre elles espèrent une hausse de leur chiffre d'affaires et 9 % craignent une diminution. À +32, l'indicateur prévisionnel de l'activité, supérieur au niveau national (+30), progresse de 12 points 1 an. Il dépasse largement la moyenne nationale sur 20 ans (+26,8).

• INDICATEUR AVANCÉ DE L'ACTIVITÉ POUR L'ANNÉE SUIVANTE SOLDE DES OPINIONS EN % (HAUSSE-BAISSE)



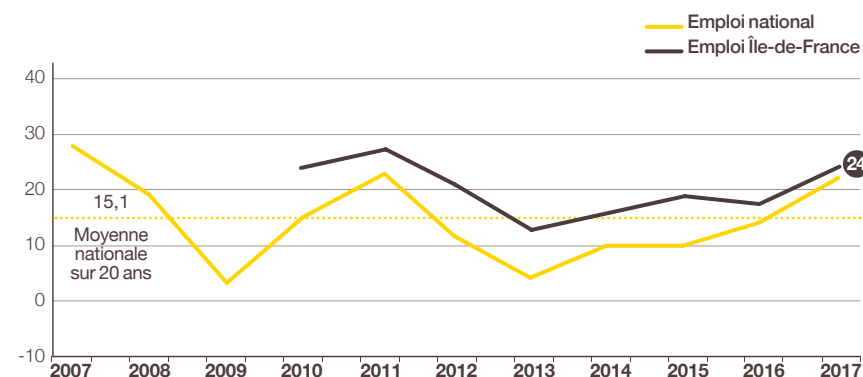
Prévisions faites en mai N pour l'année N+1.

Source : Bpifrance Le Lab

Emploi : renforcement des effectifs

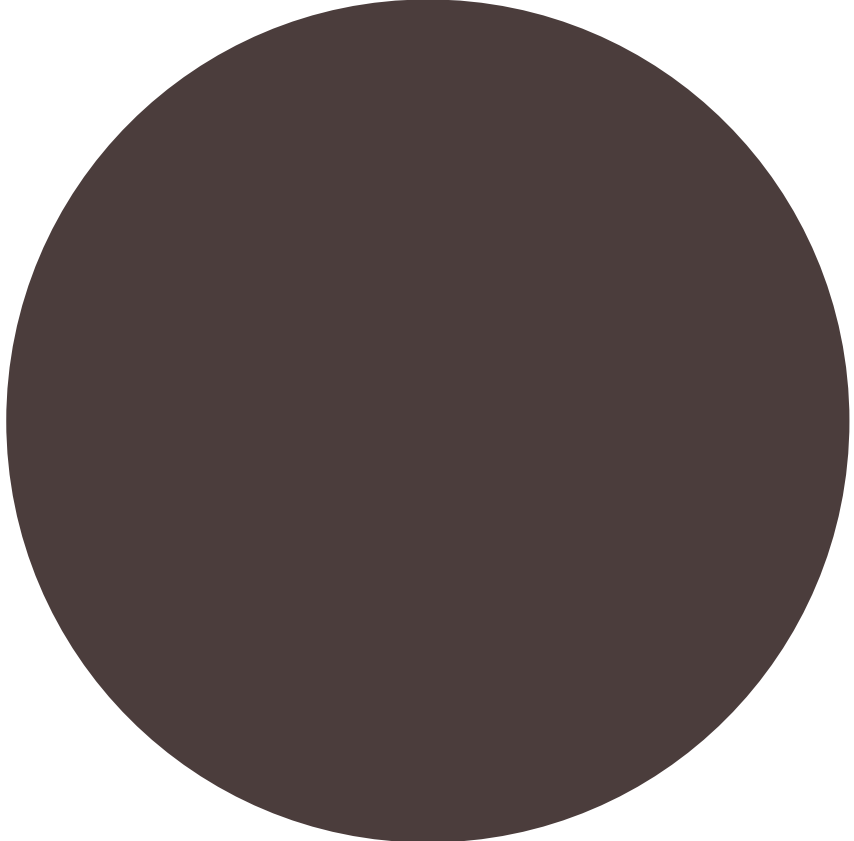
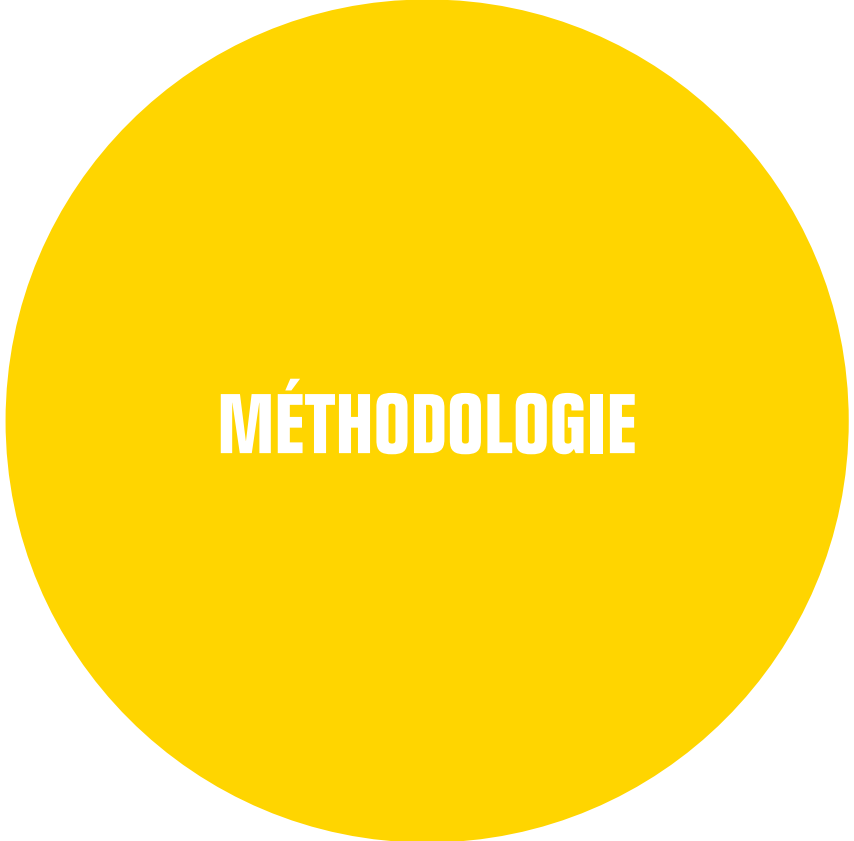
Dans ce contexte très porteur, les entreprises pensent accélérer le renforcement de leurs effectifs en 2018 : 30 % d'entre elles espèrent les augmenter et 6 % les réduire. L'indicateur avancé de l'emploi atteint +24 après +17 un an auparavant, soit 2 points de plus que la moyenne pour l'ensemble des PME. À ce niveau, il se situe au-dessus de la moyenne nationale sur 20 ans (+15,1).

• INDICATEUR AVANCÉ DE L'EMPLOI POUR L'ANNÉE SUIVANTE SOLDE DES OPINIONS EN % (HAUSSE-BAISSE)



Prévisions faites en mai N pour l'année N+1.

Source : Bpifrance Le Lab



Structure de l'échantillon

À l'occasion de la 65^e édition de l'enquête semestrielle de conjoncture, 29 093 entreprises des secteurs marchands non agricoles, de 1 à moins de 250 salariés et réalisant moins de 50 M€ de chiffre d'affaires, ont été interrogées début mai 2017.

Les 4 417 réponses reçues avant le 8 juin, jugées complètes et fiables, ont été exploitées au niveau national et ont fait l'objet de déclinaisons pour l'ensemble des régions excepté la Corse et les Outre-Mer dont le nombre de réponses est insuffisant.

La région Île-de-France, avec 815 réponses, représente 18,5 % de l'échantillon national.

Cette région regroupe 21,9 %⁽¹⁾ des entreprises françaises de 1 à moins de 250 salariés et contribue à hauteur de 30,3 %⁽¹⁾ au PIB national.

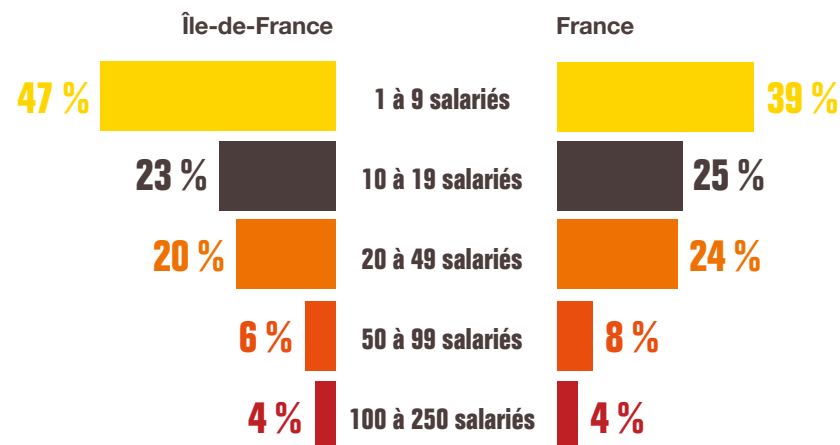
Indicateur ou solde d'opinion

Les indicateurs calculés en solde d'opinion sont d'usage classique dans les enquêtes de conjoncture pour suivre dans le temps l'évolution de l'appréciation des principaux paramètres socio-économiques (activité, emploi, exportations, investissements...) et financiers (trésorerie, accès au crédit...). Ils correspondent à des soldes de pourcentages d'opinions opposées :

- Indicateur en évolution = [(x % « en hausse ») – (y % « en baisse »)] x 100
- Indicateur en niveau = [(x % « bon/aisé ») – (y % « mauvais/difficile »)] x 100

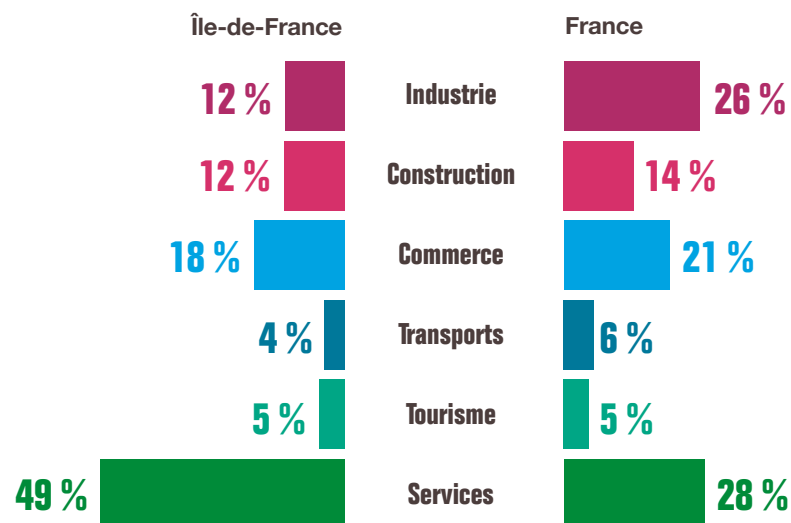
⁽¹⁾ Source INSEE.

PAR TAILLE D'ENTREPRISE



Source : Bpifrance Le Lab

PAR SECTEUR D'ACTIVITÉ



Source : Bpifrance Le Lab

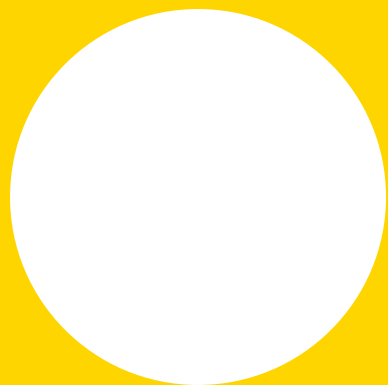
Pour contacter Bpifrance de votre région

—
bpifrance.fr

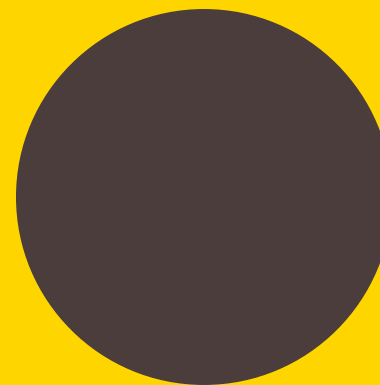


27-31, avenue du Général Leclerc
94710 Maisons-Alfort Cedex
Tél. : 01 41 79 80 00

bpifrance-lelab.fr



SERVIR L'AVENIR



bpifrance-lelab.fr