



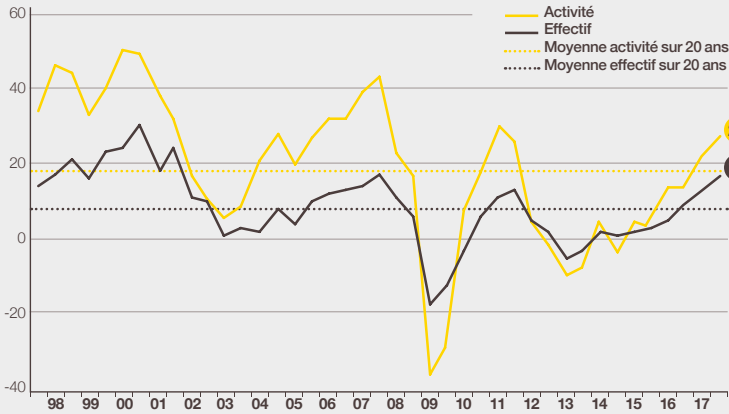
PME

66^e ENQUÊTE DE CONJONCTURE

JANVIER 2018

• INDICATEURS COURANTS (ANNÉE N)

Solde des opinions en % (hausse-baisse)

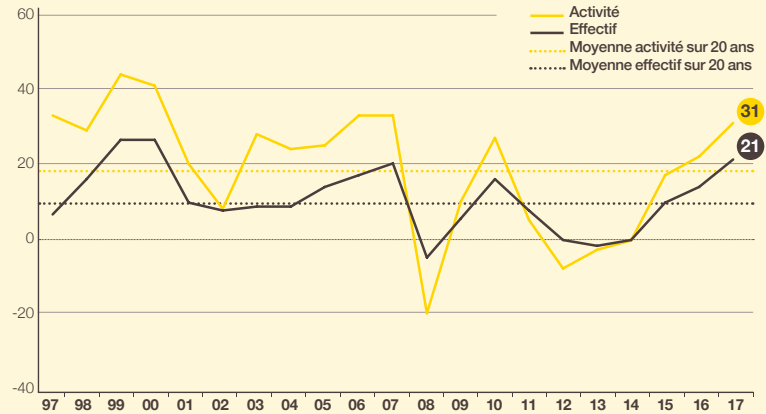


Estimations de mai N et de novembre N pour l'année N en cours.

Source : Bpifrance Le Lab, 66^e enquête de conjoncture PME.

• INDICATEURS AVANCÉS POUR L'ANNÉE SUIVANTE (N+1)

Solde des opinions en % (hausse-baisse)

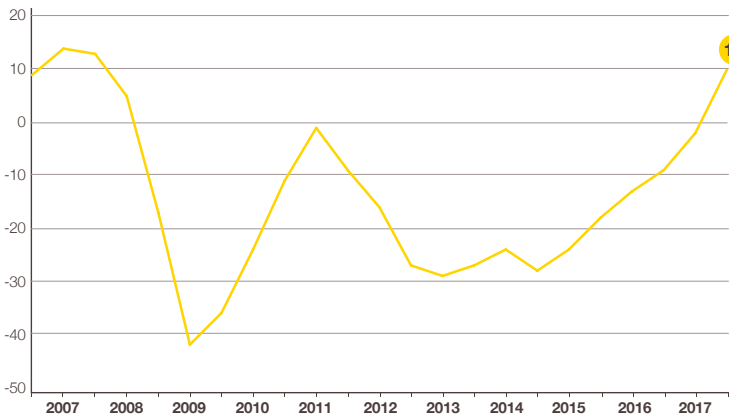


Prévisions faites en novembre de l'année N pour l'année N+1.

Source : Bpifrance Le Lab, 66^e enquête de conjoncture PME.

• ÉVOLUTION DES CARNETS DE COMMANDE AU COURS DES 6 DERNIERS MOIS

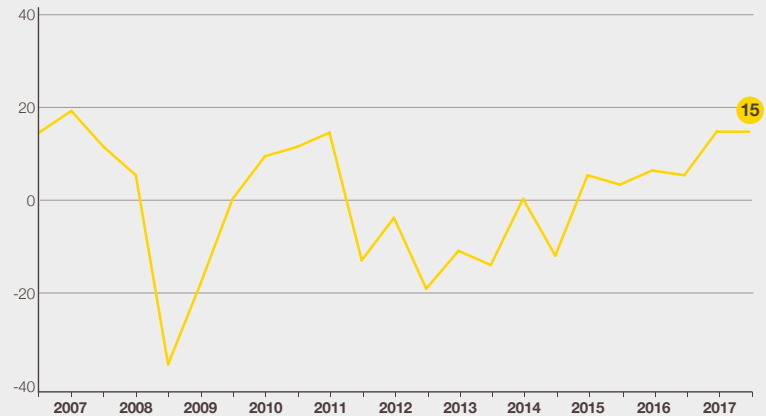
Solde des opinions en %



Source : Bpifrance Le Lab, 66^e enquête de conjoncture PME.

• ÉVOLUTION ATTENDUE DES CARNETS DE COMMANDE

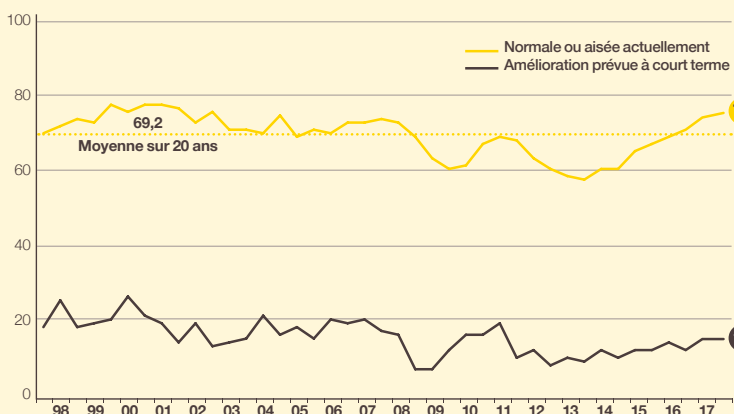
Solde des opinions en %



Source : Bpifrance Le Lab, 66^e enquête de conjoncture PME.

• TRÉSORERIE DES PME

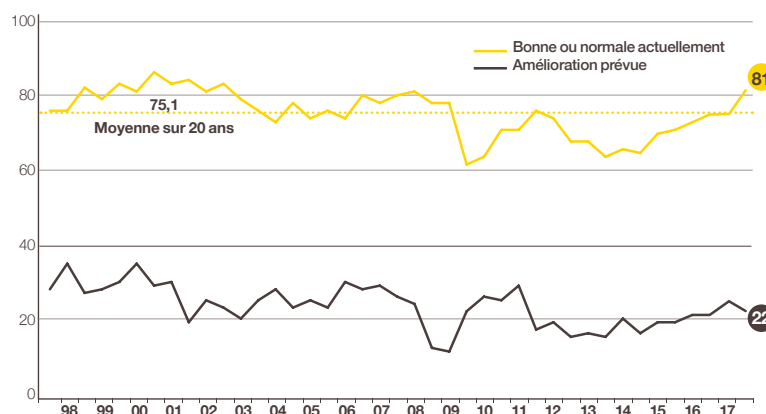
Opinion des chefs d'entreprise en %



Source : Bpifrance Le Lab, 66^e enquête de conjoncture PME.

• RENTABILITÉ DES PME

Opinion des chefs d'entreprise en %

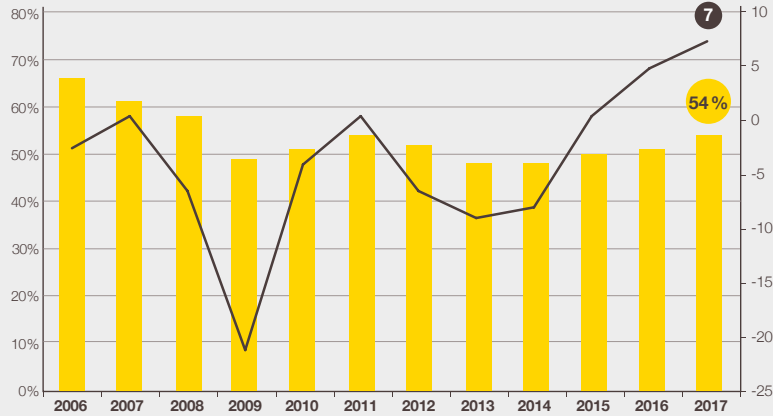


Source : Bpifrance Le Lab, 66^e enquête de conjoncture PME.



PME 66^e ENQUÊTE DE CONJONCTURE JANVIER 2018

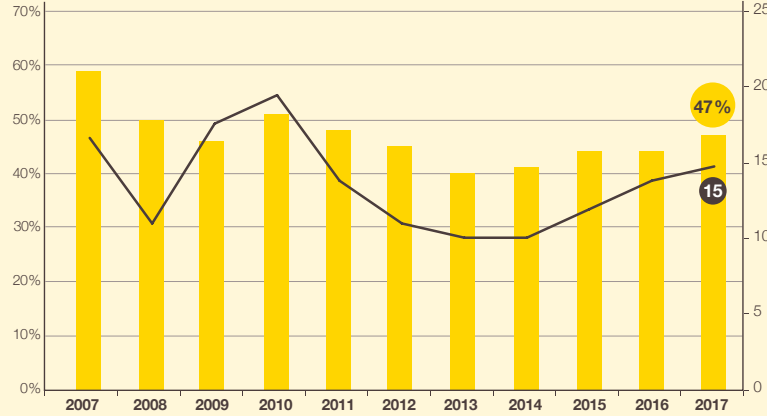
• PRÉVISIONS D'INVESTISSEMENT FAITES EN NOVEMBRE POUR L'ANNÉE EN COURS



■ Part des PME prévoyant d'investir dans l'année (% total répondants, échelle de gauche)
■ Évolution de l'investissement (solde d'opinion en %, échelle de droite)

Source : Bpifrance Le Lab, 66^e enquête de conjoncture PME.

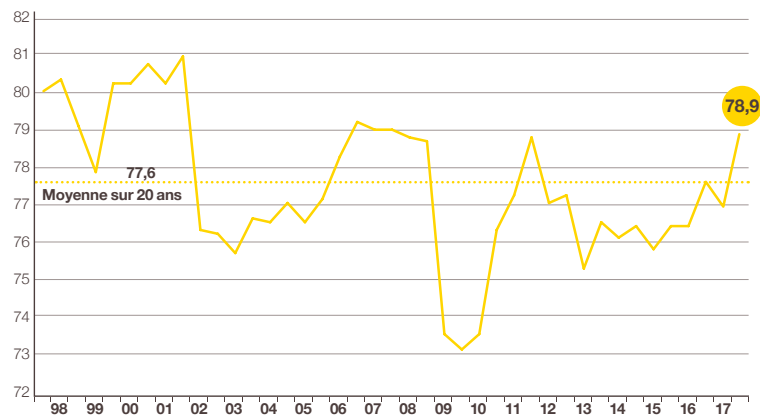
• ANTICIPATION D'ÉVOLUTION DE L'INVESTISSEMENT FAITE EN NOVEMBRE (N-1) POUR L'ANNÉE SUIVANTE (N)



■ Part des PME déclarant souhaiter investir l'année suivante (% total répondants, échelle de gauche)
■ Évolution de l'investissement pour l'année suivante (solde d'opinion en %, échelle de droite)

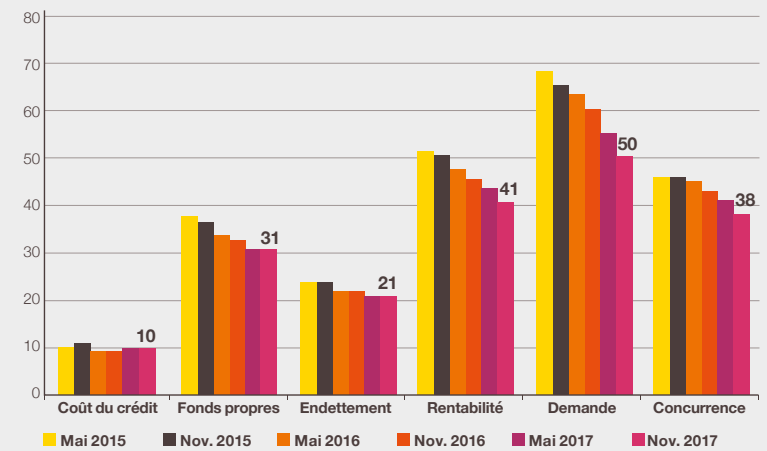
Source : Bpifrance Le Lab, 66^e enquête de conjoncture PME.

• TAUX MOYEN D'UTILISATION DES CAPACITÉS INDUSTRIELLES En %



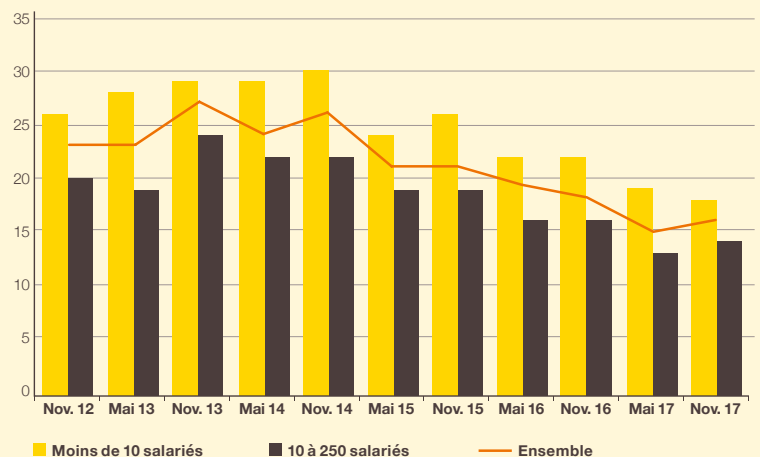
Source : Bpifrance Le Lab, 66^e enquête de conjoncture PME.

• OBSTACLES À L'INVESTISSEMENT En %



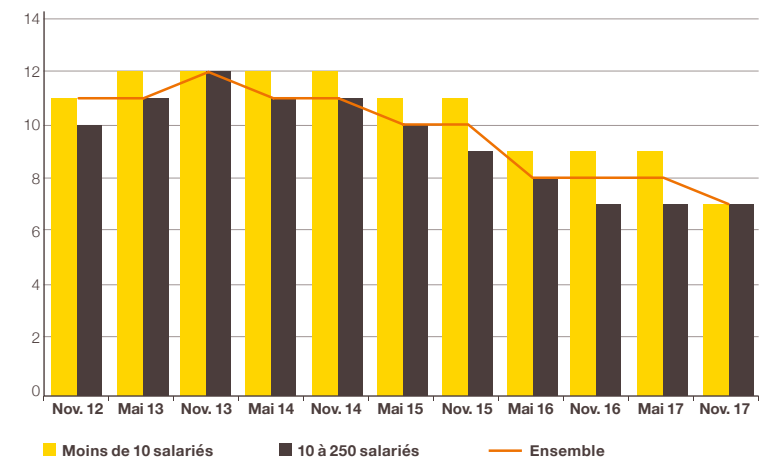
Source : Bpifrance Le Lab, 66^e enquête de conjoncture PME.

• ACCÈS AU CRÉDIT DE TRÉSORERIE ASSEZ OU TRÈS DIFFICILE



Source : Bpifrance Le Lab, 66^e enquête de conjoncture PME.

• DIFFICULTÉ D'ACCÈS AU CRÉDIT À L'INVESTISSEMENT



Source : Bpifrance Le Lab, 66^e enquête de conjoncture PME.