



PMIE
66^e ENQUÊTE
DE CONJONCTURE
ÎLE-DE-FRANCE
JANVIER 2018



Bilan

Une reprise de l'activité et une situation financière solide ont contribué à accélérer le rythme des embauches et, dans une moindre mesure, celui des investissements.



Perspectives

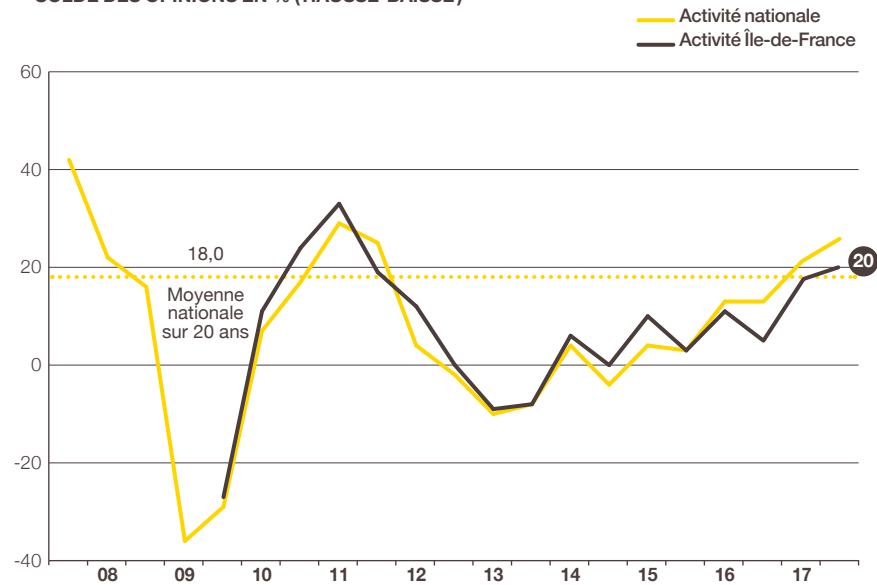
L'embellie conjoncturelle devrait se poursuivre, les anticipations étant très optimistes pour l'ensemble des paramètres (activité, emploi, trésorerie et investissement).

Confirmant leurs prévisions de mai dernier, les chefs d'entreprise franciliens annoncent la reprise de leur activité en 2017

En effet, 43 % des entreprises estiment leur chiffre d'affaires 2017 en hausse par rapport à celui de 2016, et, *a contrario*, 23 % en baisse. Le solde d'opinion progresse de 15 points en 1 an : +20 après +5 en novembre 2016 vs +26 après +13 au niveau national.

En valeur nominale, l'évolution du chiffre d'affaires est estimée à +3,4 % en moyenne après +1,0 % en 2016. Proche de la moyenne nationale (+3,5 %), elle progresse de 2,4 points en 1 an et confirme la reprise annoncée.

• INDICATEUR D'ACTIVITÉ POUR L'ANNÉE EN COURS SOLDE DES OPINIONS EN % (HAUSSE-BAISSE)



Prévisions de mai N et estimations de novembre N pour l'année N.

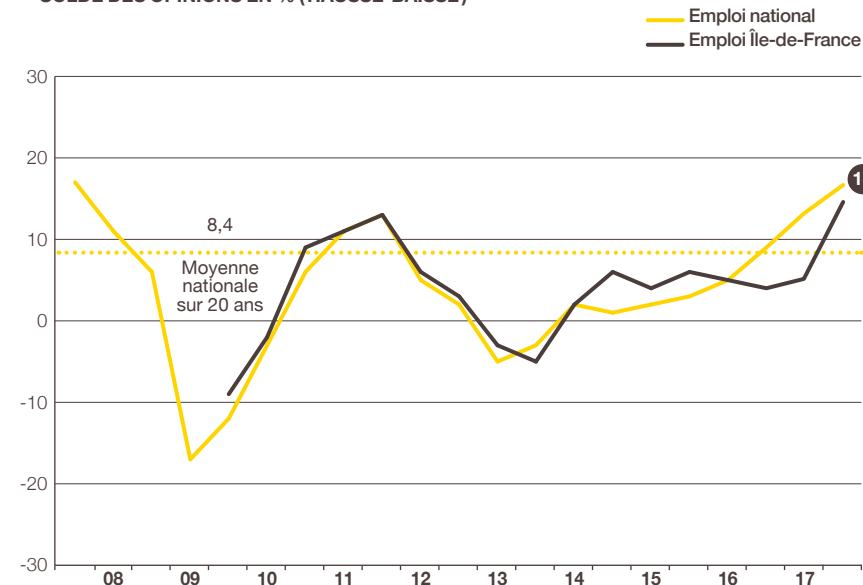
Source : Bpifrance Le Lab

Cette embellie a conduit les PME régionales à accélérer le rythme de leurs embauches

L'indicateur d'emploi progresse de 11 points en 1 an : +15 après +4 en novembre 2016 contre +17 après +9 au niveau national.

En effet, 29 % des chefs d'entreprise ont renforcé leurs effectifs en 2017 et, à l'inverse, 14 % les ont réduits.

• INDICATEUR D'EMPLOI POUR L'ANNÉE EN COURS SOLDE DES OPINIONS EN % (HAUSSE-BAISSE)



Estimations de mai N et novembre N pour l'année N.

Source : Bpifrance Le Lab

Au cours du 2^e semestre 2017, les trésoreries ont continué de se renforcer et devraient rester solides à court terme

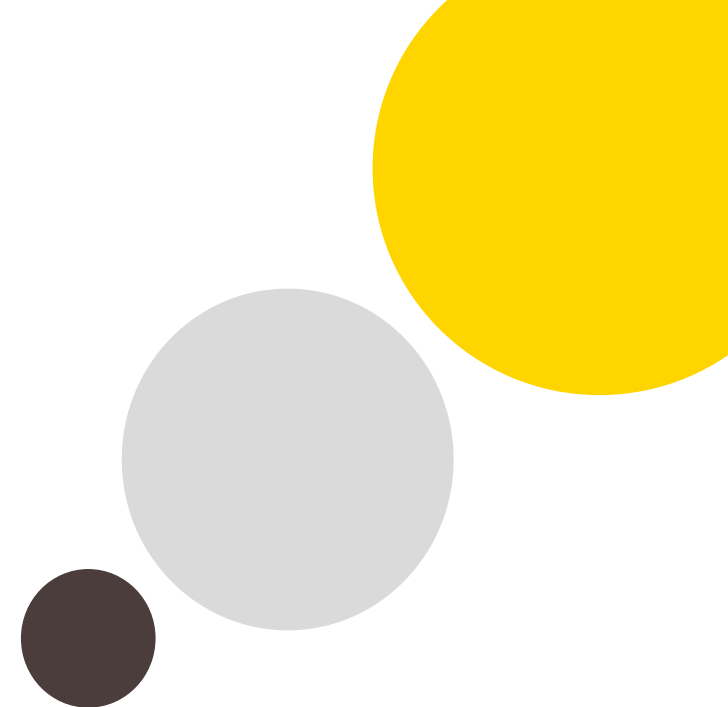
Proportion voisine de celle de mai dernier (25 %) et de la moyenne nationale (24 %), seules 23 % des PME disent avoir rencontré des difficultés de trésorerie au cours des 6 derniers mois. L'indicateur⁽¹⁾ de trésorerie récente progresse d'1 point en 6 mois : -3 après -4, contre -7 après -10 au niveau national.

À court terme, l'état des trésoreries devrait rester solide : 13 % des PME de la région anticipent une amélioration et 11 % une dégradation. Le solde d'opinion, à +2, très proche du niveau national (+3), gagne 1 point en 6 mois.

En novembre, les chefs d'entreprise attendent des résultats 2017 sensiblement meilleurs que ceux de 2016

En effet, après 70 % en novembre 2016, 82 % d'entre eux estiment la rentabilité de leur entreprise comme « bonne ou normale » en 2017. L'indicateur progresse de 17 points en 1 an : +7 après -10 en novembre 2016 vs +6 après -5 au niveau national.

⁽¹⁾ Voir la méthodologie en fin de livret.



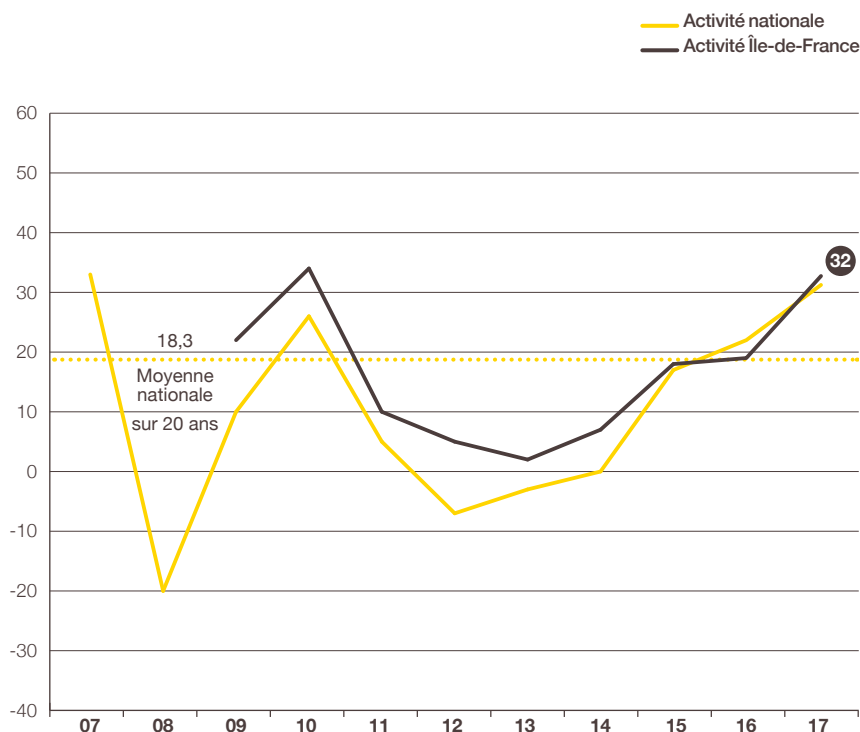
Plus nombreuses à investir qu'en 2016, les PME franciliennes ont également augmenté le niveau de leurs dépenses en 2017

Bien que plus nombreuses qu'en 2016 (39 %), seules 43 % (vs 54 % France entière) des entreprises de la région ont investi en 2017 mais avec un niveau de dépenses en augmentation. Le solde d'opinion progresse de 6 points en 1 an : +6 après 0 contre +7 après +3 au niveau national.

Dans les prochains mois, le rythme de croissance devrait s'accroître

Pour 2018, 41 % des PME franciliennes espèrent un développement de leur activité, et, à l'inverse, 9 % craignent une diminution. L'indicateur prévisionnel de l'activité progresse de 13 points en 1 an : +32 après +19 en novembre 2016 contre +31 après +22 au niveau national.

• INDICATEUR AVANCÉ DE L'ACTIVITÉ POUR L'ANNÉE SUIVANTE SOLDE DES OPINIONS EN % (HAUSSE-BAISSE)



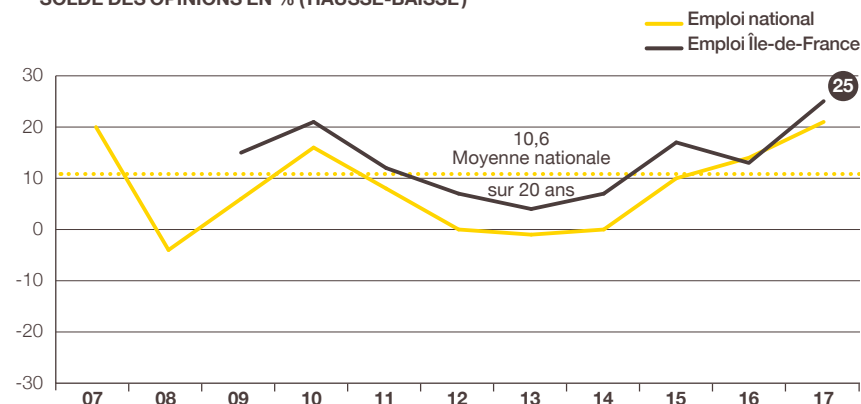
Prévisions faites en novembre N pour l'année N+1.

Source : Bpifrance Le Lab

Dans ce contexte dynamique, les entreprises prévoient d'accroître le rythme des embauches en 2018

En effet, 31 % d'entre elles envisagent de renforcer leurs effectifs et, au contraire, 6 % de les réduire. L'indicateur avancé de l'emploi progresse de 12 points en 1 an : +25 après +13, contre +21 après +14 au niveau national.

• INDICATEUR AVANCÉ DE L'EMPLOI POUR L'ANNÉE SUIVANTE SOLDE DES OPINIONS EN % (HAUSSE-BAISSE)



Prévisions faites en novembre N pour l'année N+1.

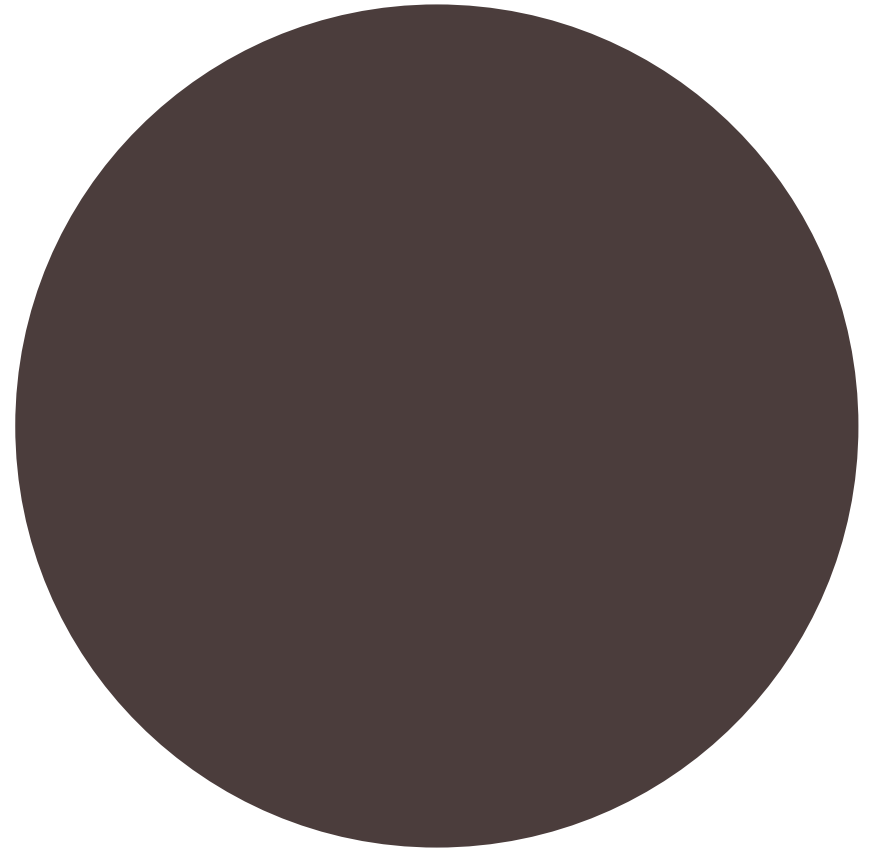
Source : Bpifrance Le Lab

Les chefs d'entreprise franciliens prévoient de maintenir leur rythme d'investissement en 2018

Bien que plus nombreuses que fin 2016, seules 38 % des PME (vs 46 % au niveau national) ont des projets d'investissement pour 2018 dont 19 % avec des montants en hausse par rapport à 2017 et 5 % en baisse. L'indicateur prévisionnel gagne 1 point en 1 an : +14 après +13 contre +15 après +14 au niveau national.

A large, solid yellow circle is positioned on the left side of the image. It contains the word 'MÉTHODOLOGIE' in white, bold, uppercase letters, centered within the circle.

MÉTHODOLOGIE



Structure de l'échantillon

À l'occasion de la 66^e édition de l'enquête semestrielle de conjoncture, 29 413 entreprises des secteurs marchands non agricoles, de 1 à moins de 250 salariés et réalisant moins de 50 M€ de chiffre d'affaires, ont été interrogées début novembre 2017.

Les 4 286 réponses reçues avant le 5 décembre, jugées complètes et fiables, ont été exploitées au niveau national et ont fait l'objet de déclinaisons pour l'ensemble des régions excepté la Corse et les Outre-Mer dont le nombre de réponses est insuffisant.

La région Île-de-France représente, avec 733 réponses, 17,1 % de l'échantillon national.

Cette région regroupe 21,9 %⁽¹⁾ des entreprises françaises de 1 à moins de 250 salariés et contribue à hauteur de 30,3 %⁽¹⁾ au PIB national.

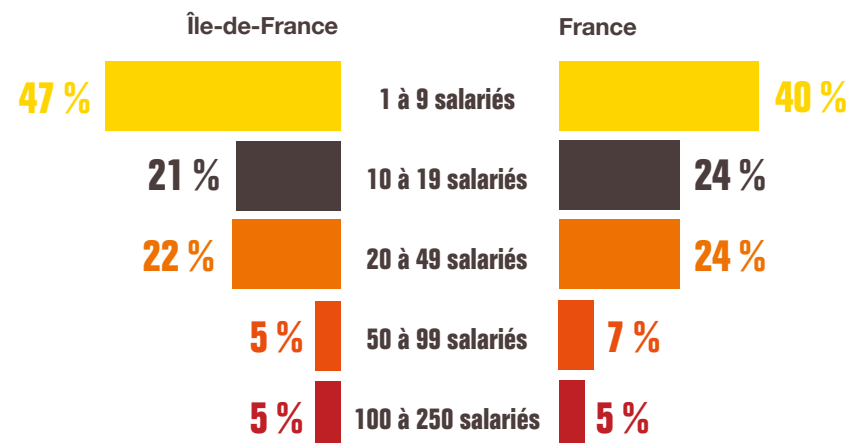
Indicateur ou solde d'opinion

Les indicateurs calculés en solde d'opinion sont d'usage classique dans les enquêtes de conjoncture pour suivre dans le temps l'évolution de l'appréciation des principaux paramètres socio-économiques (activité, emploi, exportations, investissements...) et financiers (trésorerie, accès au crédit...). Ils correspondent à des soldes de pourcentages d'opinions opposées :

- Indicateur en évolution = [(x % « en hausse ») – (y % « en baisse »)] x 100
- Indicateur en niveau = [(x % « bon/aisé ») – (y % « mauvais/difficile »)] x 100

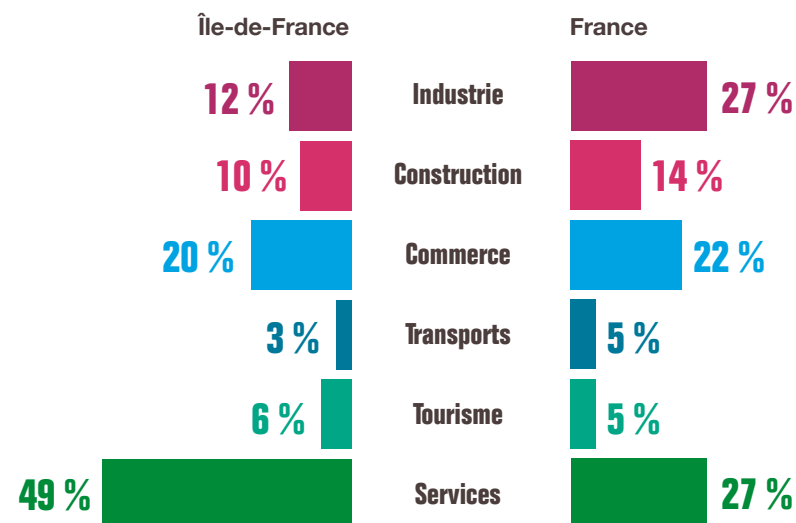
⁽¹⁾ Source INSEE.

PAR TAILLE D'ENTREPRISE



Source : Bpifrance Le Lab

PAR SECTEUR D'ACTIVITÉ



Source : Bpifrance Le Lab

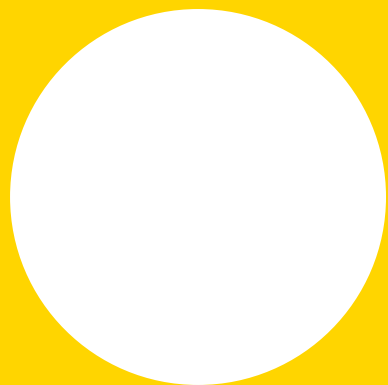
Pour contacter Bpifrance de votre région

—
bpifrance.fr

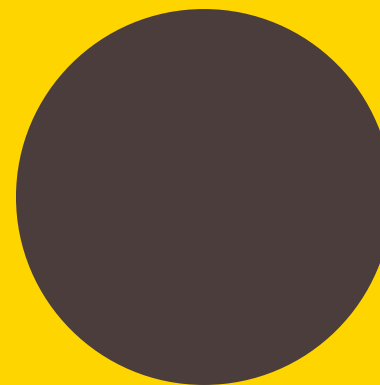


27-31, avenue du Général Leclerc
94710 Maisons-Alfort Cedex
Tél. : 01 41 79 80 00

bpifrance-lelab.fr



SERVIR L'AVENIR



bpifrance-lelab.fr