



# **PME**

## **66<sup>e</sup> ENQUÊTE**

### **DE CONJONCTURE**

#### **PAYS DE LA LOIRE**

#### **JANVIER 2018**



## Bilan

---

Une activité en forte croissance et une situation financière solide ont entraîné dans leur sillage une augmentation des embauches et de l'investissement.



## Perspectives

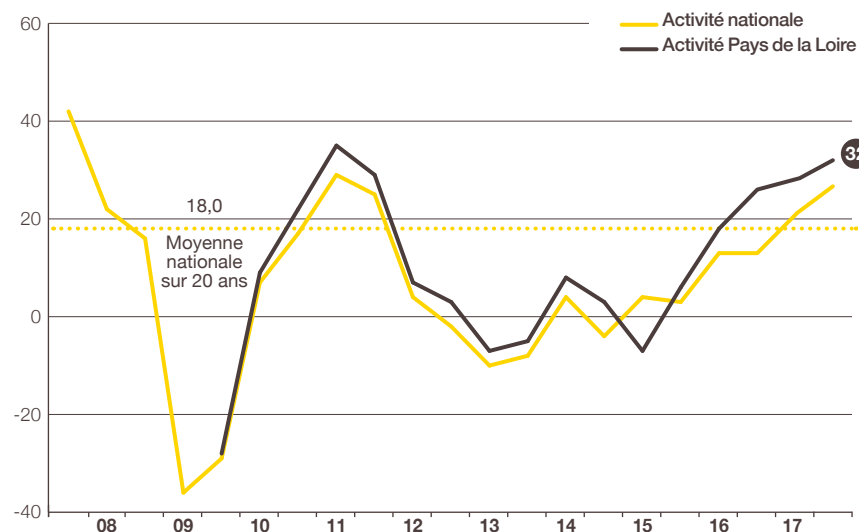
---

Le dynamisme marqué de la région se prolongerait dans les prochains mois, les anticipations d'activité, d'emploi et d'investissement étant très optimistes.

## Confirmant une tendance observée depuis 2015, les chefs d'entreprise de la région Pays de la Loire annoncent une forte accélération de leur activité en 2017

En novembre, 52 % d'entre eux annoncent un chiffre d'affaires 2017 en hausse par rapport à celui de 2016 contre seulement 20 % en baisse. En progression de 6 points sur 1 an, à +32, le solde d'opinion est le plus élevé parmi les régions étudiées. Il avoisine le point haut historique enregistré en 2011 (+35) et dépasse nettement la moyenne nationale (+26). En valeur nominale, l'évolution du chiffre d'affaires est estimée à +4,1 % en moyenne (+3,5 % au niveau national) après +3,0 % en novembre 2016. La région Pays de la Loire est l'une des 3 régions les plus dynamiques parmi celles étudiées. L'activité bénéficie notamment du regain d'activité dans les chantiers navals.

### INDICATEUR D'ACTIVITÉ POUR L'ANNÉE EN COURS SOLDE DES OPINIONS EN % (HAUSSE-BAISSE)



Prévisions de mai N et estimations de novembre N pour l'année N.

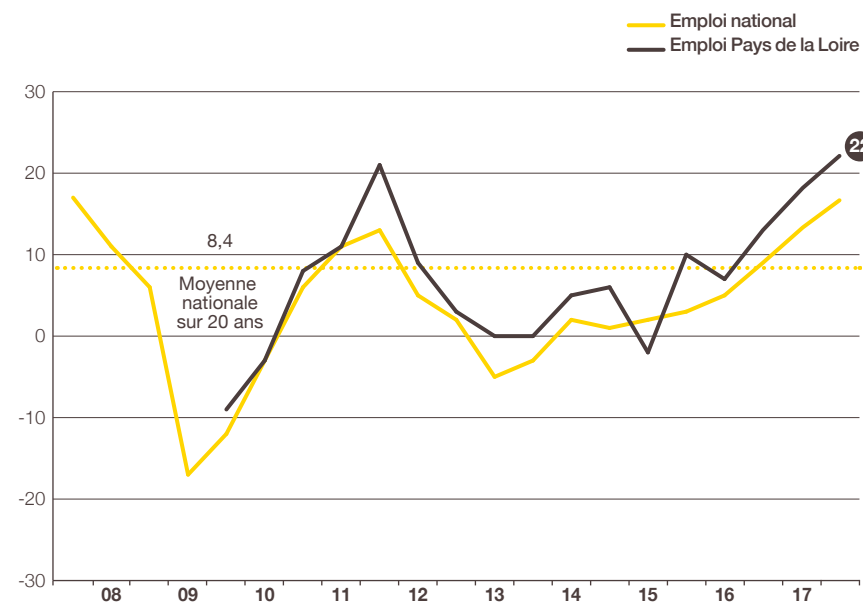
Source : Bpifrance Le Lab

## Cette forte embellie de l'activité a conduit les PME de la région à accélérer le rythme de leurs embauches

En 2017, 33 % des entreprises ont accru leurs effectifs alors que seules 11 % les ont diminués.

À +22, le solde d'opinion gagne 9 points en 1 an et est à son plus haut niveau depuis 2009. Il dépasse de 5 points le niveau national (+17) et de près de 14 points la moyenne nationale sur 20 ans.

### INDICATEUR D'EMPLOI POUR L'ANNÉE EN COURS SOLDE DES OPINIONS EN % (HAUSSE-BAISSE)



Estimations de mai N et novembre N pour l'année N.

Source : Bpifrance Le Lab

## **Au cours du 2<sup>e</sup> semestre 2017, l'état des trésoreries des PME s'est encore renforcé et cette tendance devrait se poursuivre à court terme**

---

L'état des trésoreries a continué de s'améliorer au cours des 6 derniers mois. En effet, seules 19 % des PME de la région disent avoir rencontré des difficultés (24 % au niveau national) tandis qu'elles étaient 22 % en mai 2017 et 26 % en novembre 2016. Il s'agit du pourcentage le plus faible enregistré depuis 2009. L'indicateur<sup>(1)</sup> de trésorerie récente gagne 4 points sur 6 mois à 0 en novembre 2017 après -4 en mai 2017, contre -7 après -10 au niveau national.

Pour les 6 mois à venir, cette tendance devrait se poursuivre au même rythme. En effet, 17 % de chefs d'entreprise prévoit une amélioration contre 8 % une dégradation. Il en résulte un solde d'opinion à +9, en progression de 3 points par rapport à mai 2017 et de 6 points sur 1 an.

## **Les entreprises de la région attendent une nouvelle amélioration de leur rentabilité pour 2017**

---

En novembre 2017, les chefs d'entreprise attendent des résultats sur l'année en hausse par rapport à ceux de 2016. Comme en novembre 2016 (78 %), 79 % d'entre eux prévoient la rentabilité de leur entreprise comme « bonne ou normale », proportion voisine de celle de l'ensemble des PME (81 %). L'indicateur de rentabilité progresse de 8 points en 1 an : +8 après 0, contre +6 après -5 au niveau national.

<sup>(1)</sup> Voir la méthodologie en fin de livret.

## **Un investissement plus dynamique dans la région qu'au niveau national**

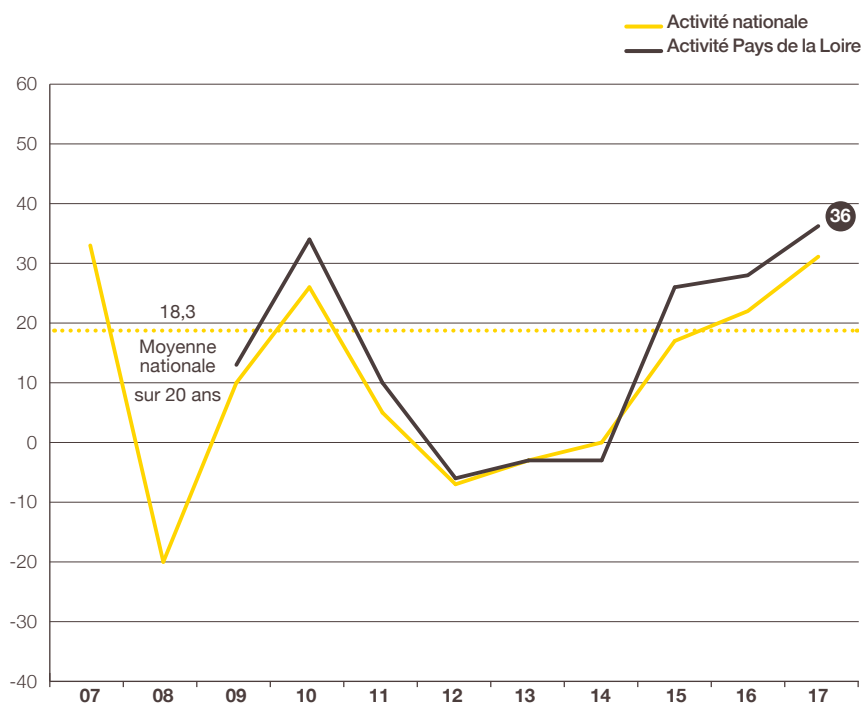
---

En 2017, 59 % des PME de la région ont investi en 2017, proportion importante et stable par rapport à novembre 2016 (contre 54 % après 51 % au niveau national). Les dépenses d'investissement ont continué d'augmenter en 2017 quasiment au même rythme qu'en 2016. L'indicateur gagne 2 points sur 1 an à +10 (+7 au plan national en augmentation de 3 points).

## Le dynamisme soutenu de l'activité se poursuivrait dans les prochains mois pour les PME des Pays de la Loire

Portées par une conjoncture très favorable en 2017, les PME de la région espèrent de nouveau un développement important de leur activité en 2018. En effet, 43 % d'entre elles anticipent une hausse alors qu'elles ne sont que 7 % à craindre un repli. Le solde d'opinion gagne 8 points en 1 an à +36, un point haut depuis novembre 2011. Il se situe au-dessus de la moyenne nationale (+31).

### • INDICATEUR AVANCÉ DE L'ACTIVITÉ POUR L'ANNÉE SUIVANTE SOLDE DES OPINIONS EN % (HAUSSE-BAISSE)



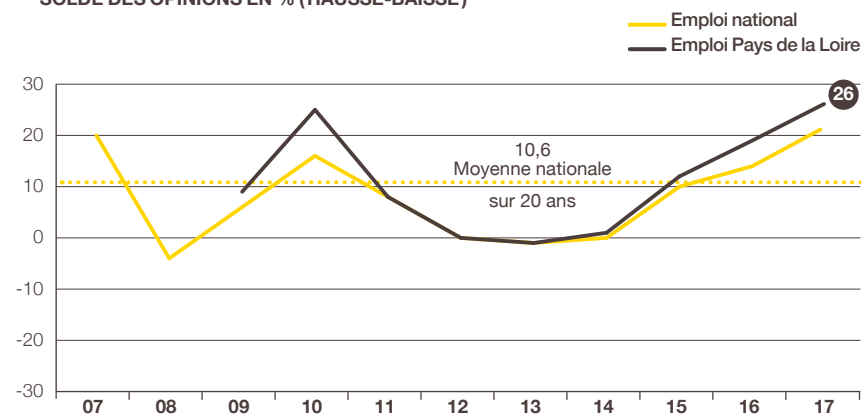
Prévisions faites en novembre N pour l'année N+1.

Source : Bpifrance Le Lab

## Les effectifs s'afficheraient de nouveau en forte hausse en 2018

Dans ce contexte porteur, les PME pensent poursuivre le renforcement de leurs effectifs en 2018. En effet, 29 % souhaitent les augmenter tandis que seulement 3 % envisagent de les réduire. Depuis un point bas en 2013 (-1), le solde d'opinion s'améliore rapidement et graduellement pour atteindre +26 en 2017 (augmentation de 7 points sur 1 an). Il dépasse nettement le niveau national (+21).

### • INDICATEUR AVANCÉ DE L'EMPLOI POUR L'ANNÉE SUIVANTE SOLDE DES OPINIONS EN % (HAUSSE-BAISSE)



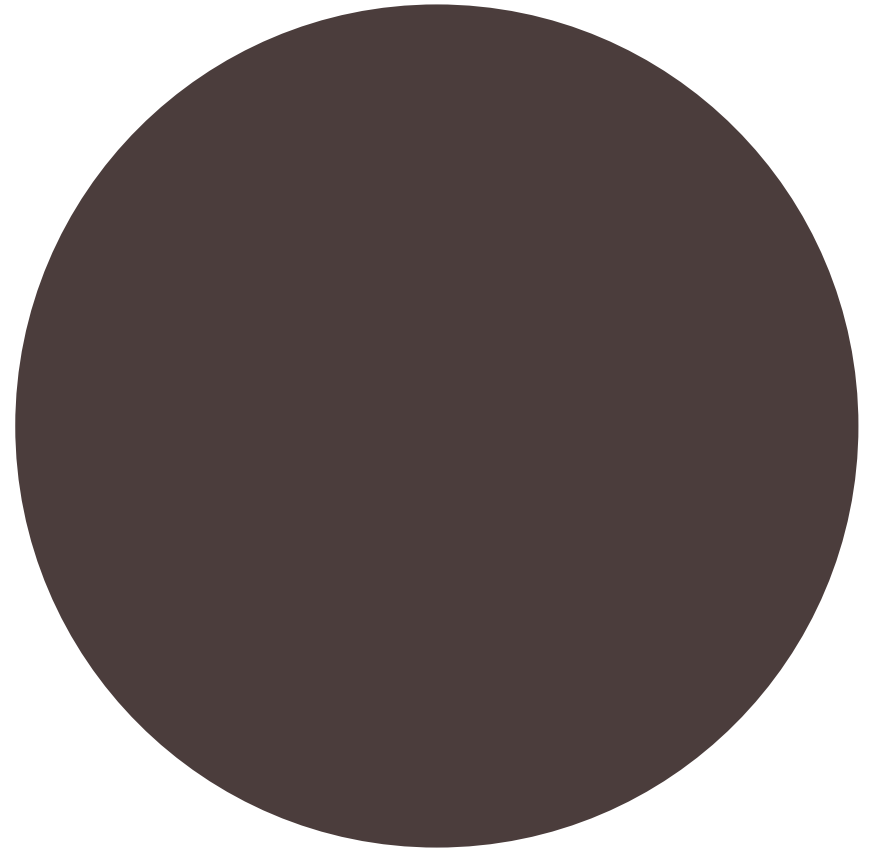
Prévisions faites en novembre N pour l'année N+1. Source : Bpifrance Le Lab

## En 2018, plus de la moitié des PME devraient investir au même rythme qu'en 2017

En 2018, 51 % des PME de la région (47 % au niveau national) ont des projets d'investissement pour 2018 dont 25 % avec des montants en hausse par rapport à 2017 et 7 % en baisse. L'indicateur prévisionnel gagne 1 point sur 1 an est à +18, un solde supérieur à la moyenne nationale (+15).



**MÉTHODOLOGIE**



## Structure de l'échantillon

À l'occasion de la 66<sup>e</sup> édition de l'enquête semestrielle de conjoncture, 29 413 entreprises des secteurs marchands non agricoles, de 1 à moins de 250 salariés et réalisant moins de 50 M€ de chiffre d'affaires, ont été interrogées début novembre 2017.

Les 4 286 réponses reçues avant le 5 décembre, jugées complètes et fiables, ont été exploitées au niveau national et ont fait l'objet de déclinaisons pour l'ensemble des régions excepté la Corse et les Outre-Mer dont le nombre de réponses est insuffisant.

La région Pays de la Loire représente, avec 302 réponses, 7,0 % de l'échantillon national.

Cette région regroupe 5,0 %<sup>(1)</sup> des entreprises françaises de 1 à moins de 250 salariés et contribue à hauteur de 5,0 %<sup>(1)</sup> au PIB national.

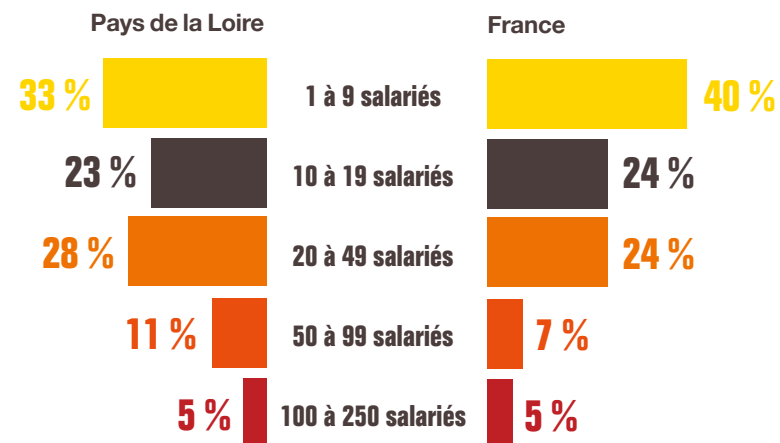
## Indicateur ou solde d'opinion

Les indicateurs calculés en solde d'opinion sont d'usage classique dans les enquêtes de conjoncture pour suivre dans le temps l'évolution de l'appréciation des principaux paramètres socio-économiques (activité, emploi, exportations, investissements...) et financiers (trésorerie, accès au crédit...). Ils correspondent à des soldes de pourcentages d'opinions opposées :

- Indicateur en évolution = [(x % « en hausse ») – (y % « en baisse »)] x 100
- Indicateur en niveau = [(x % « bon/aisé ») – (y % « mauvais/difficile »)] x 100

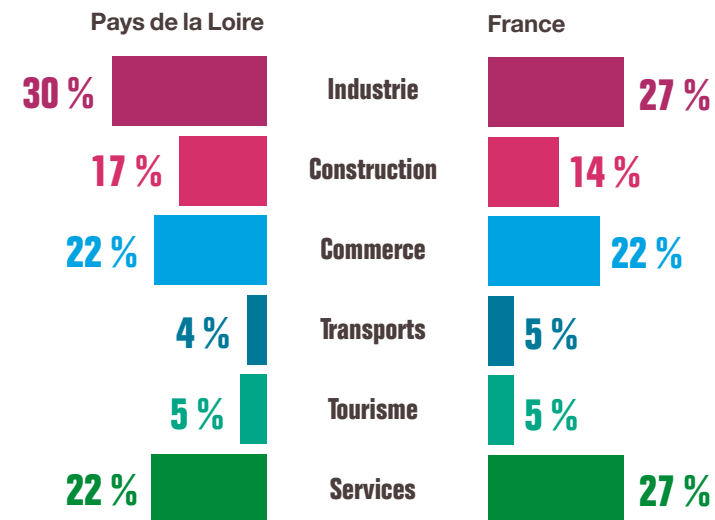
<sup>(1)</sup> Source INSEE.

### PAR TAILLE D'ENTREPRISE



Source : Bpifrance Le Lab

### PAR SECTEUR D'ACTIVITÉ



Source : Bpifrance Le Lab

## Pour contacter Bpifrance de votre région

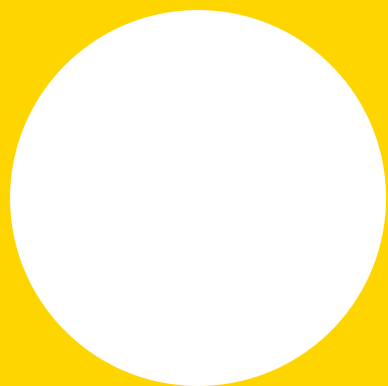
—  
[bpifrance.fr](https://bpifrance.fr)



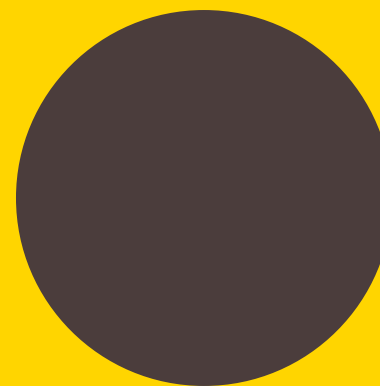
27-31, avenue du Général Leclerc  
94710 Maisons-Alfort Cedex  
Tél. : 01 41 79 80 00

[bpifrance-lelab.fr](https://bpifrance-lelab.fr)





# **SERVIR L'AVENIR**



[bpifrance-lelab.fr](http://bpifrance-lelab.fr)