



PME

68^e ENQUÊTE

DE CONJONCTURE

HAUTS-DE-FRANCE

JANVIER 2019



Bilan

À l'inverse de la tendance nationale, l'activité des entreprises nordistes a accéléré, et la situation financière est restée favorable, ce qui a conduit à une nette accélération des embauches et, dans une moindre mesure, des investissements.



Perspectives

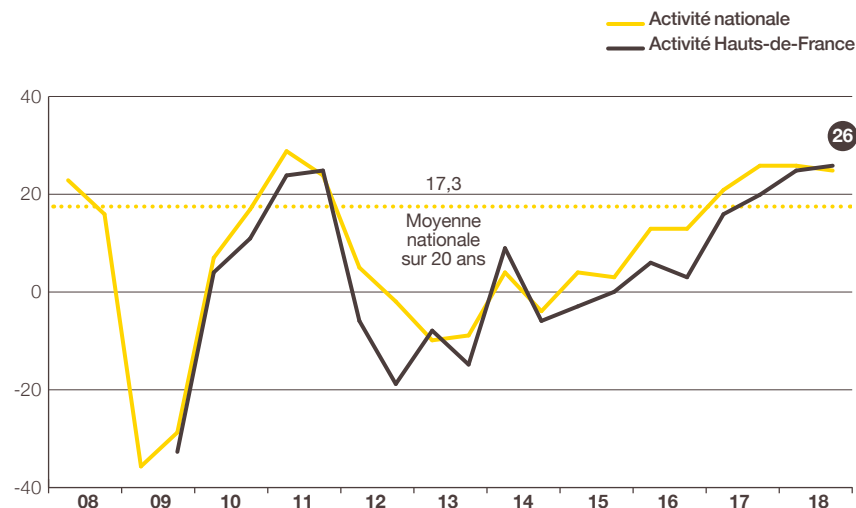
Les PME anticipent un ralentissement de leur activité plus marqué qu'au niveau national. Cependant, ceci n'affecterait pas à ce stade les anticipations d'embauches et d'investissement.

À l'inverse de la tendance nationale, les PME des Hauts-de-France ont vu leur activité accélérer légèrement en 2018

47 % des entreprises estiment leur CA 2018 en hausse par rapport à 2017 et 21 % en baisse. Le solde d'opinion progresse ainsi de 6 points en 1 an à +26 alors qu'il a perdu 1 point à +25 au niveau national.

En valeur nominale, l'évolution du chiffre d'affaires est estimée à +7,5 % en moyenne après +2,4 % en 2017, ce qui fait des Hauts-de-France la 2^e région la plus dynamique parmi celles étudiées (+5,3 % au niveau national après +3,5 %).

• INDICATEUR D'ACTIVITÉ POUR L'ANNÉE EN COURS SOLDE DES OPINIONS EN % (HAUSSE-BAISSE)



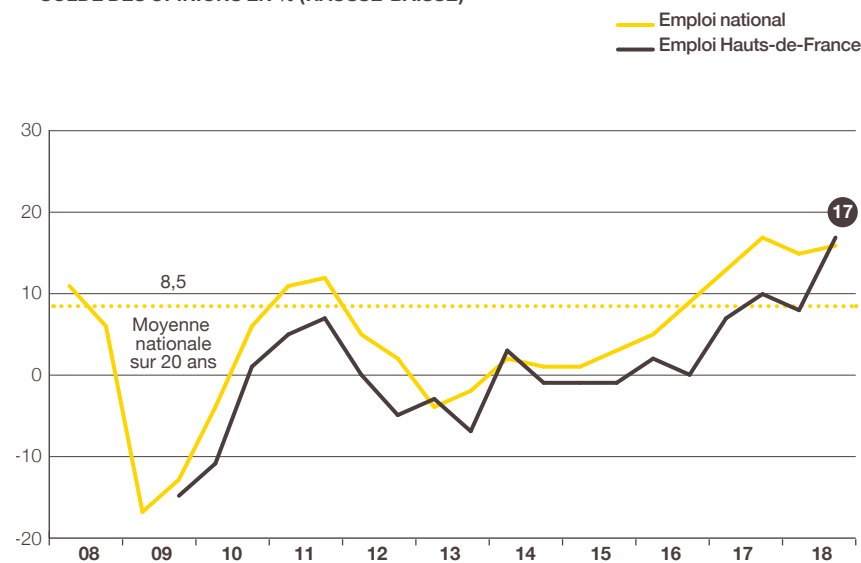
Prévisions de mai N et estimations de novembre N pour l'année N.

Source : Bpifrance Le Lab

Cette embellie a conduit les PME de la région à renforcer significativement leurs effectifs en 2018

33 % des chefs d'entreprise ont augmenté leurs effectifs et, à l'inverse, 16 % les ont réduits. L'indicateur d'emploi courant progresse ainsi de 7 points en 1 an à +17 et rejoint le niveau national (+16, en baisse de 1 point).

• INDICATEUR D'EMPLOI POUR L'ANNÉE EN COURS SOLDE DES OPINIONS EN % (HAUSSE-BAISSE)



Estimations de mai N et novembre N pour l'année N.

Source : Bpifrance Le Lab

Après s'être détendues au 1^{er} semestre 2018, les trésoreries sont restées souples au cours du 2nd semestre. Elles pourraient faire face à de légères tensions à court terme

Les trésoreries sont restées globalement souples au cours des 6 derniers mois. Comme en mai dernier et comme au niveau national, 24 % des PME disent avoir rencontré des difficultés (elles étaient 29 % il y a 1 an). L'indicateur⁽¹⁾ de trésorerie récente reste stable sur 6 mois à -9, proche de la moyenne nationale (stable à -8).

Au cours des 6 prochains mois, la situation se tendrait légèrement mais les trésoreries resteraient solides. L'indicateur prévisionnel de la trésorerie ressort à 0, soit au même niveau que l'indicateur national, en baisse de 5 points en 6 mois (mais supérieur de 1 point par rapport à novembre 2017).

Les chefs d'entreprise anticipent une rentabilité moindre en 2018

Après 81 % en novembre 2017, 78 % des dirigeants de PME prévoient la rentabilité financière de leur entreprise en 2018 comme « bonne ou normale ». Le solde d'opinion perd 4 points en 1 an et s'établit à un faible niveau (+1 contre +6 au niveau national). La tendance se poursuivrait en 2019. L'indicateur prévisionnel perd 7 points en 1 an à +3, le plus bas niveau parmi les 12 régions étudiées (contre -4 points à +10 au niveau national).

⁽¹⁾ Voir la méthodologie en fin de livret.



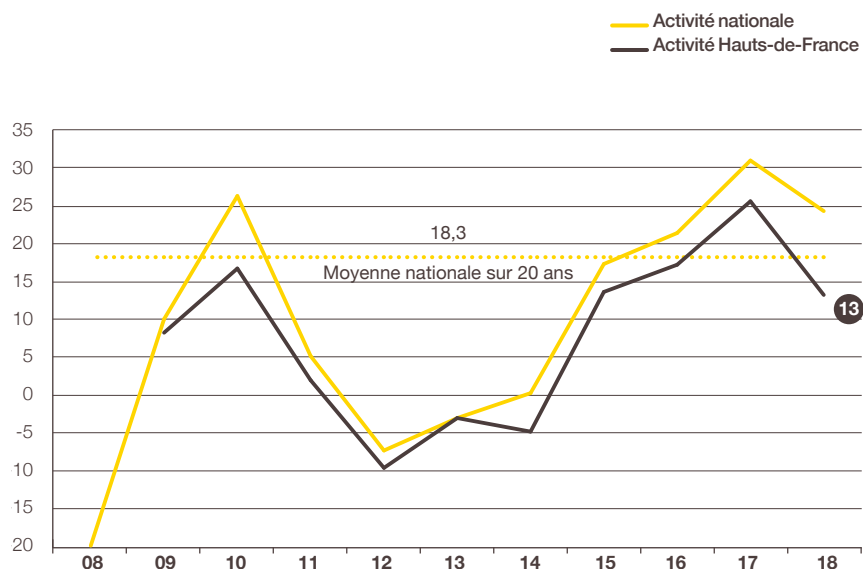
Plus de la moitié des chefs d'entreprise de la région ont investi et ils ont augmenté le niveau de leurs dépenses

54 % des chefs d'entreprise ont investi en 2018 (après 53 % en 2017 et contre 57 % au niveau national), et ils ont davantage augmenté leurs dépenses par rapport à 2017. En effet, 25 % d'entre eux les ont augmentées, et 20 % les ont réduites. Le solde d'opinion gagne 2 points à +5 (contre stable à +7 au niveau national).

L'activité afficherait un ralentissement marqué en 2019

Les chefs d'entreprise de la région s'attendent à un ralentissement de leur activité en 2019. En effet, 29 % des PME de la région anticipent un développement de leur activité et 16 % une baisse. Le solde d'opinion diminue de 13 points en 1 an et s'établit à +13, bien en-deçà du solde national (+24 après +31).

• INDICATEUR AVANCÉ DE L'ACTIVITÉ POUR L'ANNÉE SUIVANTE SOLDE DES OPINIONS EN % (HAUSSE-BAISSE)



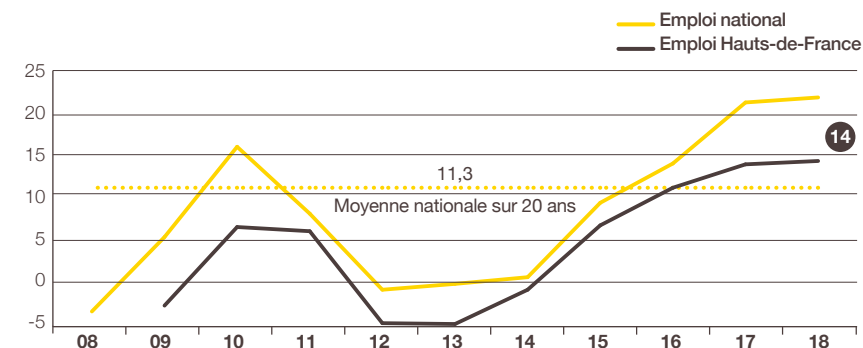
Prévisions faites en novembre N pour l'année N+1.

Source : Bpifrance Le Lab

Dans ce contexte de ralentissement de l'activité, les embauches résisteraient néanmoins

22 % des entreprises pensent accroître leurs effectifs et, à l'inverse, 8 % les réduire. L'indicateur avancé de l'emploi est stable sur 1 an à +14, toujours bien en-dessous du niveau national (stable à +21).

• INDICATEUR AVANCÉ DE L'EMPLOI POUR L'ANNÉE SUIVANTE SOLDE DES OPINIONS EN % (HAUSSE-BAISSE)



Prévisions faites en novembre N pour l'année N+1.

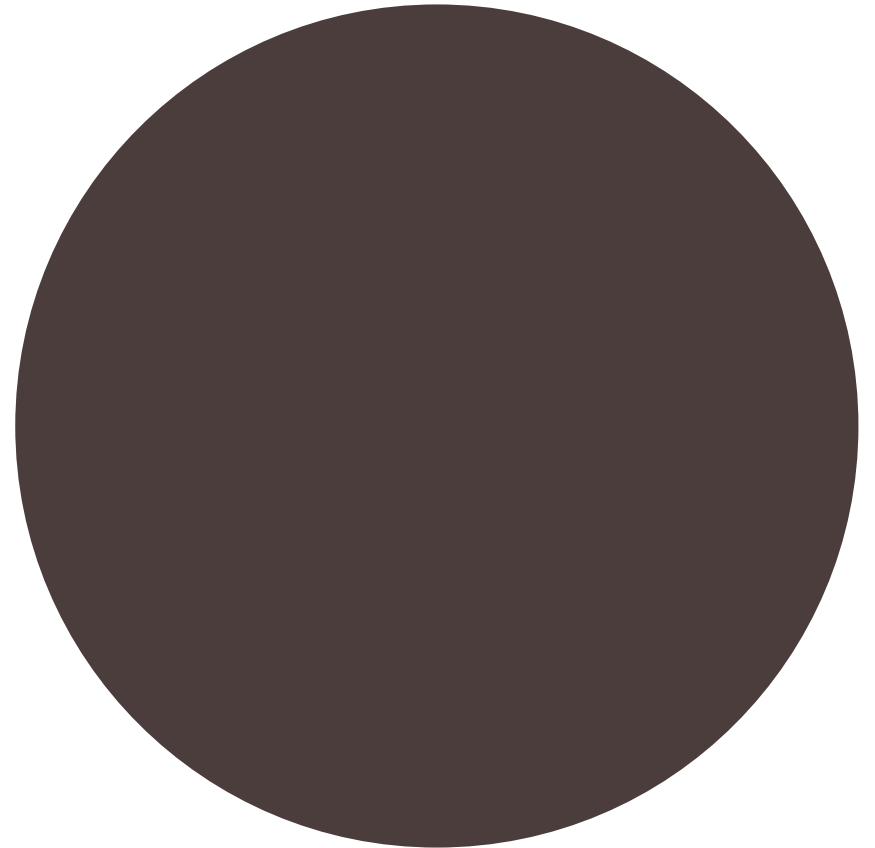
Source : Bpifrance Le Lab

Les chefs d'entreprise de la région prévoient d'accélérer le rythme de leurs investissements en 2019

Pour 2019, 48 % des dirigeants de PME de la région ont des projets d'investissement (contre 51 % au niveau national et 47 % en 2017 pour 2018) dont 24 % avec des montants en hausse par rapport à 2017 et 8 % en baisse. L'indicateur prévisionnel gagne 5 points en 1 an : +16 après +11 contre +16 après +15 au niveau national.



MÉTHODOLOGIE



Structure de l'échantillon

À l'occasion de la 68^e édition de l'enquête semestrielle de conjoncture, 36 070 entreprises des secteurs marchands non agricoles, de 1 à moins de 250 salariés et réalisant moins de 50 M€ de chiffre d'affaires, ont été interrogées de mi-novembre à début décembre 2018.

Les 3 765 réponses reçues avant le 7 décembre 2018, jugées complètes et fiables, ont été exploitées au niveau national et ont fait l'objet de déclinaisons pour l'ensemble des régions excepté la Corse et les Outre-Mer dont le nombre de réponses est insuffisant.

La région Hauts-de-France, avec 249 réponses, représente 6,6 % de l'échantillon national.

Cette région regroupe 6,7 %⁽²⁾ des entreprises françaises de 1 à moins de 250 salariés et contribue à hauteur de 7,2 %⁽²⁾ au PIB national.

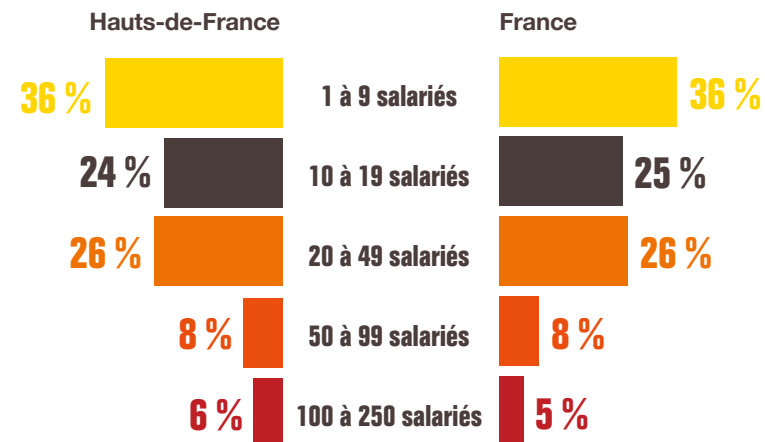
Indicateur ou solde d'opinion

Les indicateurs calculés en solde d'opinion sont d'usage classique dans les enquêtes de conjoncture pour suivre dans le temps l'évolution de l'appréciation des principaux paramètres socio-économiques (activité, emploi, exportations, investissements...) et financiers (trésorerie, accès au crédit...). Ils correspondent à des soldes de pourcentages d'opinions opposées :

- Indicateur en évolution = [(x % « en hausse ») – (y % « en baisse »)] x 100
- Indicateur en niveau = [(x % « bon/aisé ») – (y % « mauvais/difficile »)] x 100

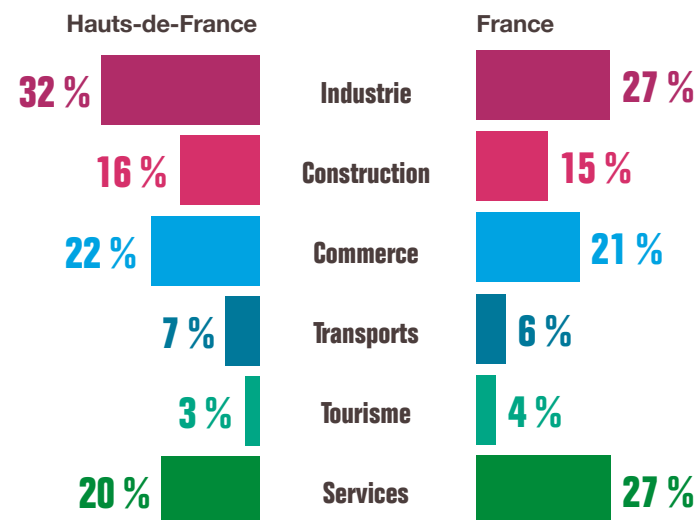
⁽²⁾ Source INSEE.

PAR TAILLE D'ENTREPRISE



Source : Bpifrance Le Lab

PAR SECTEUR D'ACTIVITÉ



Source : Bpifrance Le Lab

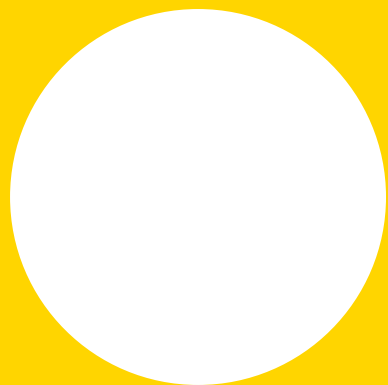
Pour contacter Bpifrance de votre région

—
bpifrance.fr

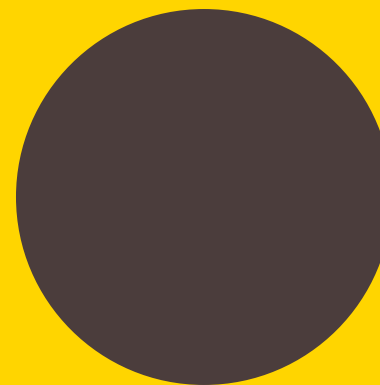


27-31, avenue du Général Leclerc
94710 Maisons-Alfort Cedex
Tél. : 01 41 79 80 00

bpifrance-lelab.fr



SERVIR L'AVENIR



bpifrance-lelab.fr